



АДМИНИСТРАЦИЯ КИРОВСКОГО МУНИЦИПАЛЬНОГО РАЙОНА
ПОСТАНОВЛЕНИЕ

29.06.2023

п. Кировский

№ 224

**Об утверждении публичного сервитута АО «Дальневосточная
Распределительная Сетевая Компания» для эксплуатации объекта
электросетевого хозяйства ВЛ 35 кВ «Кировка – Павло-Фёдоровка»**

В соответствии со ст. 23, главой V.7 Земельного кодекса Российской Федерации, руководствуясь ст. 24 Устава Кировского муниципального района, утвержденного решением Думы Кировского муниципального района от 08.07.2005 № 126 (в действующей редакции решения Думы Кировского муниципального района от 30.03.2023 № 110-НПА), на основании ходатайства АО «Дальневосточная Распределительная Сетевая Компания» (ОГРН 1052800111308, ИНН 2801108200, юридический адрес: 690080, Приморский край, г. Владивосток, ул. Командорская, д. 13А), администрация Кировского муниципального района

ПОСТАНОВЛЯЕТ:

1. Установить публичный сервитут в интересах АО «Дальневосточная Распределительная Сетевая Компания» в целях использования земельных участков для эксплуатации объекта электросетевого хозяйства ВЛ 35 кВ «Кировка – Павло-Фёдоровка», общей площадью 1440 кв.м., в границах земельного участка 25:05:010204:63 - 10 кв.м, в границах земельного участка 25:05:010204:62 – 10 кв.м, в границах земельного участка 25:05:010204:61 – 10 кв.м, в границах земельного участка 25:05:010204:60 – 10 кв.м, в границах земельного участка 25:05:010204:59 – 10 кв.м, в границах земельного участка 25:05:010204:58 – 10 кв.м, в границах земельного участка 25:05:010204:57 –

10 кв.м, в границах земельного участка 25:05:010204:56 – 27 кв.м, в границах земельного участка 25:05:010204:55 – 10 кв.м, в границах земельного участка 25:05:100115:81 – 10 кв.м, в границах земельного участка 25:05:100115:80 – 10 кв.м, в границах земельного участка 25:05:100115:79 – 10 кв.м, в границах земельного участка 25:05:100115:78 – 10 кв.м, в границах земельного участка 25:05:100113:26 – 31 кв.м, в границах земельного участка 25:05:100113:25 – 10 кв.м, в границах земельного участка 25:05:100113:24 – 10 кв.м, в границах земельного участка 25:05:100113:23 – 10 кв.м, в границах земельного участка 25:05:100113:22 – 10 кв.м, в границах земельного участка 25:05:100113:21 – 31 кв.м, в границах земельного участка 25:05:100113:20 – 29 кв.м, в границах земельного участка 25:05:100114:52 – 10 кв.м, в неразграниченных землях - 1152 кв.м.

2. Публичный сервитут устанавливается сроком на 49 (сорок девять) лет со дня внесения сведений о нем в Единый государственный реестр недвижимости.

3. Публичный сервитут, указанный в п. 1 настоящего постановления, устанавливается в целях эксплуатации сооружения – объекта электросетевого хозяйства ВЛ 35 кВ «Кировка – Павло-Фёдоровка», с кадастровым номером 25:05:000000:00:00135/ЭК:10000, расположенного по адресу: Приморский край, Кировский район (номер регистрации права № 25-25-02/031/2006-326 от 31.12.2006 г, свидетельство о государственной регистрации права от 20.07.2007 № 25-АА 784275).

4. Утвердить границы публичного сервитута согласно графическому описанию зоны публичного сервитута для эксплуатации объекта электросетевого хозяйства ВЛ 35 кВ «Кировка – Павло-Фёдоровка», согласно приложению к настоящему постановлению.

5. Плата за публичный сервитут, указанный в п. 1 настоящего постановления, на основании п. 4 ст. 3.6 Федерального закона от 25.10.2001 № 137-ФЗ «О введении в действие Земельного Кодекса Российской Федерации», не устанавливается.

6. Установить свободный график работ проведения работ при осуществлении деятельности, для обеспечения которой устанавливается сервитут.

7. АО «Дальневосточная Распределительная Сетевая Компания»:

7.1. Имеет права и несет обязанности, предусмотренные ст. 39.50 Земельного Кодекса Российской Федерации.

7.2. Обязано привести земельный участок в состояние, пригодное для его использования в соответствии с разрешенным использованием, в срок не позднее, чем три месяца после завершения строительства, капитального или текущего ремонта, реконструкции, эксплуатации, консервации, сноса инженерного сооружения, для размещения которого был установлен публичный сервитут.

8. Управлению муниципальной собственности, архитектуры и правовой экспертизы администрации Кировского муниципального района (Шелков И.А.) в течение пяти рабочих дней со дня принятия настоящего постановления:

- направить копию настоящего постановления в Управление Федеральной службы государственной регистрации, кадастра и картографии по Приморскому краю;

- направить экземпляр настоящего постановления владельцу публичного сервитута АО «Дальневосточная Распределительная Сетевая Компания»

- разместить настоящее постановление на официальном сайте администрации Кировского муниципального района в информационно-телекоммуникационной сети «Интернет» и направить на публикацию в газете «Компас инфо пгт. Кировский» (без приложения).

9. Постановление вступает в силу со дня его официального опубликования в газете «Компас инфо пгт. Кировский».

10. Контроль за исполнением настоящего постановления оставляю за собой.

Глава Кировского муниципального района –
глава администрации Кировского
муниципального района



И.И. Вотяков

ОПИСАНИЕ ГРАНИЦ ПУБЛИЧНОГО СЕРВИТУТА
объекта ВЛ-35кВ "Кировка-Павло-Фёдоровка"

Местоположение публичного сервитута	Приморский край, Кировский р-н
Площадь публичного сервитута	1440 кв.м., из них: - в границах земельного участка 25:05:010204:63 - 10 кв.м, - в границах земельного участка 25:05:010204:62 – 10 кв.м, - в границах земельного участка 25:05:010204:61 – 10 кв.м, - в границах земельного участка 25:05:010204:60 – 10 кв.м, - в границах земельного участка 25:05:010204:59 – 10 кв.м, - в границах земельного участка 25:05:010204:58 – 10 кв.м, - в границах земельного участка 25:05:010204:57 – 10 кв.м, - в границах земельного участка 25:05:010204:56 – 27 кв.м, - в границах земельного участка 25:05:010204:55 – 10 кв.м, - в границах земельного участка 25:05:100115:81 – 10 кв.м, - в границах земельного участка 25:05:100115:80 – 10 кв.м, - в границах земельного участка 25:05:100115:79 – 10 кв.м, - в границах земельного участка 25:05:100115:78 – 10 кв.м, - в границах земельного участка 25:05:100113:26 – 31 кв.м, - в границах земельного участка 25:05:100113:25 – 10 кв.м, - в границах земельного участка 25:05:100113:24 – 10 кв.м, - в границах земельного участка 25:05:100113:23 – 10 кв.м, - в границах земельного участка 25:05:100113:22 – 10 кв.м, - в границах земельного участка 25:05:100113:21 – 31 кв.м, - в границах земельного участка 25:05:100113:20 – 29 кв.м, - в границах земельного участка 25:05:100114:52 – 10 кв.м, - в неразграниченных землях - 1152 кв.м.
Система координат	МСК-25 зона 2

Метод определения координат характерной точки	Метод спутниковых геодезических измерений (определений)	
Средняя квадратическая погрешность положения характерной точки (Mt), м	0.1	
Перечень характерных точек		
Обозначение характерных точек границ	Координаты, м	
	X	Y
1	2	3
Часть N 1		
1	581569.34	2267381.24
2	581558.68	2267379.87
3	581560.07	2267369.06
4	581570.74	2267370.43
1	581569.34	2267381.24
Часть N 2		
5	581634.15	2267231.02
6	581626.36	2267223.64
7	581633.58	2267216.04
8	581641.36	2267223.40
5	581634.15	2267231.02
Часть N 3		
9	578434.54	2281272.70
10	578430.61	2281268.69
11	578434.60	2281264.73
12	578438.54	2281268.73
9	578434.54	2281272.70
Часть N 4		
13	577557.95	2281725.49
14	577552.47	2281725.38
15	577552.56	2281719.69
16	577558.04	2281719.77
13	577557.95	2281725.49
Часть N 5		
17	577499.72	2281717.87
18	577495.65	2281714.64
19	577499.13	2281710.24
20	577503.20	2281713.48
17	577499.72	2281717.87
Часть N 6		
21	581039.14	2271643.58
22	581034.25	2271641.42
23	581036.44	2271636.47
24	581041.34	2271638.63
21	581039.14	2271643.58
Часть N 7		
25	582089.58	2266998.75
26	582085.67	2266995.21
27	582089.35	2266991.14
28	582093.26	2266994.69
25	582089.58	2266998.75
Часть N 8		
29	580249.33	2275864.99
30	580244.09	2275864.24

31	580244.84	2275858.95
32	580250.08	2275859.67
29	580249.33	2275864.99
Часть N 9		
33	580471.12	2272524.67
34	580467.20	2272521.09
35	580470.79	2272517.16
36	580474.72	2272520.74
33	580471.12	2272524.67
Часть N 10		
37	580609.64	2272432.85
38	580605.24	2272430.03
39	580608.14	2272425.49
40	580612.55	2272428.32
37	580609.64	2272432.85
Часть N 11		
41	579697.99	2278124.02
42	579693.10	2278122.17
43	579695.00	2278117.17
44	579699.90	2278119.02
41	579697.99	2278124.02
Часть N 12		
45	581654.05	2269307.10
46	581648.93	2269305.82
47	581650.21	2269300.67
48	581655.33	2269301.96
45	581654.05	2269307.10
Часть N 13		
49	579958.01	2273316.03
50	579953.10	2273314.28
51	579954.89	2273309.22
52	579959.81	2273310.97
49	579958.01	2273316.03
Часть N 14		
53	579623.74	2279685.96
54	579618.65	2279684.28
55	579620.25	2279679.47
56	579625.33	2279681.14
53	579623.74	2279685.96
Часть N 15		
57	583015.42	2265218.93
58	583011.34	2265217.18
59	583013.06	2265213.22
60	583017.12	2265214.98
57	583015.42	2265218.93
Часть N 16		
61	579976.20	2276975.04
62	579975.47	2276974.87
63	579974.88	2276974.41
64	579974.52	2276973.75
65	579974.46	2276973.00
66	579974.70	2276972.30
67	579975.21	2276971.75
68	579975.91	2276971.47
69	579976.66	2276971.48

70	579977.34	2276971.80
71	579977.83	2276972.37
72	579978.03	2276973.07
73	579977.95	2276973.82
74	579977.55	2276974.46
75	579976.94	2276974.90
61	579976.20	2276975.04
Часть N 17		
76	582185.41	2266808.58
77	582184.67	2266808.42
78	582184.08	2266807.95
79	582183.73	2266807.29
80	582183.66	2266806.54
81	582183.91	2266805.85
82	582184.41	2266805.30
83	582185.11	2266805.01
84	582185.86	2266805.03
85	582186.54	2266805.34
86	582187.03	2266805.91
87	582187.24	2266806.62
88	582187.15	2266807.37
89	582186.75	2266808.01
90	582186.14	2266808.45
76	582185.41	2266808.58
Часть N 18		
91	579745.88	2277918.52
92	579745.15	2277918.35
93	579744.56	2277917.89
94	579744.19	2277917.23
95	579744.14	2277916.48
96	579744.37	2277915.79
97	579744.88	2277915.24
98	579745.58	2277914.95
99	579746.33	2277914.97
100	579747.01	2277915.28
101	579747.50	2277915.85
102	579747.71	2277916.56
103	579747.62	2277917.30
104	579747.23	2277917.95
105	579746.62	2277918.38
91	579745.88	2277918.52
Часть N 19		
106	580179.49	2275272.15
107	580178.77	2275271.99
108	580178.17	2275271.53
109	580177.81	2275270.87
110	580177.75	2275270.12
111	580177.99	2275269.42
112	580178.50	2275268.87
113	580179.20	2275268.59
114	580179.95	2275268.60
115	580180.63	2275268.92
116	580181.11	2275269.49
117	580181.33	2275270.19
118	580181.23	2275270.94

119	580180.85	2275271.58
120	580180.24	2275272.02
106	580179.49	2275272.15
Часть N 20		
121	582375.01	2266446.26
122	582374.28	2266446.10
123	582373.69	2266445.64
124	582373.32	2266444.98
125	582373.27	2266444.22
126	582373.50	2266443.54
127	582374.02	2266442.98
128	582374.71	2266442.70
129	582375.46	2266442.72
130	582376.15	2266443.02
131	582376.63	2266443.60
132	582376.84	2266444.30
133	582376.75	2266445.05
134	582376.36	2266445.70
135	582375.75	2266446.13
121	582375.01	2266446.26
Часть N 21		
136	581311.50	2270599.00
137	581310.76	2270598.83
138	581310.17	2270598.37
139	581309.81	2270597.71
140	581309.75	2270596.96
141	581309.99	2270596.27
142	581310.50	2270595.72
143	581311.19	2270595.43
144	581311.94	2270595.45
145	581312.63	2270595.76
146	581313.11	2270596.33
147	581313.33	2270597.04
148	581313.23	2270597.79
149	581312.84	2270598.43
150	581312.23	2270598.87
136	581311.50	2270599.00
Часть N 22		
151	581910.96	2267084.95
152	581910.22	2267084.78
153	581909.63	2267084.32
154	581909.28	2267083.66
155	581909.22	2267082.91
156	581909.46	2267082.21
157	581909.96	2267081.67
158	581910.66	2267081.38
159	581911.40	2267081.40
160	581912.10	2267081.71
161	581912.58	2267082.27
162	581912.78	2267082.99
163	581912.70	2267083.74
164	581912.30	2267084.38
165	581911.70	2267084.82
151	581910.96	2267084.95
Часть N 23		

166	579640.73	2279299.85
167	579640.00	2279299.68
168	579639.41	2279299.22
169	579639.04	2279298.56
170	579638.99	2279297.81
171	579639.22	2279297.11
172	579639.74	2279296.56
173	579640.43	2279296.28
174	579641.18	2279296.29
175	579641.87	2279296.61
176	579642.34	2279297.18
177	579642.56	2279297.88
178	579642.46	2279298.63
179	579642.08	2279299.27
180	579641.47	2279299.71
166	579640.73	2279299.85
Часть N 24		
181	581579.88	2267734.51
182	581579.14	2267734.34
183	581578.55	2267733.89
184	581578.19	2267733.22
185	581578.13	2267732.47
186	581578.38	2267731.78
187	581578.88	2267731.23
188	581579.57	2267730.94
189	581580.33	2267730.95
190	581581.01	2267731.29
191	581581.50	2267731.85
192	581581.70	2267732.54
193	581581.62	2267733.30
194	581581.22	2267733.94
195	581580.61	2267734.38
181	581579.88	2267734.51
Часть N 25		
196	582768.08	2265691.14
197	582767.35	2265690.98
198	582766.76	2265690.51
199	582766.40	2265689.86
200	582766.34	2265689.10
201	582766.58	2265688.42
202	582767.09	2265687.86
203	582767.78	2265687.58
204	582768.53	2265687.59
205	582769.22	2265687.91
206	582769.71	2265688.49
207	582769.91	2265689.18
208	582769.82	2265689.94
209	582769.43	2265690.58
210	582768.82	2265691.02
196	582768.08	2265691.14
Часть N 26		
211	581505.77	2269862.63
212	581505.03	2269862.47
213	581504.44	2269862.00
214	581504.09	2269861.35

215	581504.02	2269860.59
216	581504.27	2269859.90
217	581504.77	2269859.35
218	581505.47	2269859.06
219	581506.22	2269859.08
220	581506.90	2269859.40
221	581507.39	2269859.97
222	581507.59	2269860.67
223	581507.51	2269861.42
224	581507.11	2269862.06
225	581506.50	2269862.50
211	581505.77	2269862.63
Часть N 27		
226	579667.88	2278722.51
227	579667.16	2278722.35
228	579666.57	2278721.88
229	579666.20	2278721.23
230	579666.15	2278720.47
231	579666.38	2278719.78
232	579666.89	2278719.23
233	579667.59	2278718.94
234	579668.34	2278718.96
235	579669.02	2278719.28
236	579669.50	2278719.85
237	579669.72	2278720.55
238	579669.62	2278721.30
239	579669.24	2278721.94
240	579668.63	2278722.38
226	579667.88	2278722.51
Часть N 28		
241	581222.05	2270937.88
242	581221.32	2270937.72
243	581220.73	2270937.26
244	581220.37	2270936.60
245	581220.31	2270935.85
246	581220.55	2270935.15
247	581221.05	2270934.60
248	581221.75	2270934.32
249	581222.50	2270934.33
250	581223.18	2270934.65
251	581223.67	2270935.22
252	581223.88	2270935.92
253	581223.79	2270936.67
254	581223.40	2270937.31
255	581222.79	2270937.75
241	581222.05	2270937.88
Часть N 29		
256	581606.26	2268311.66
257	581605.53	2268311.48
258	581604.94	2268311.02
259	581604.58	2268310.36
260	581604.52	2268309.62
261	581604.76	2268308.91
262	581605.26	2268308.36
263	581605.96	2268308.08

264	581606.70	2268308.10
265	581607.40	2268308.42
266	581607.88	2268308.98
267	581608.09	2268309.68
268	581608.00	2268310.43
269	581607.61	2268311.07
270	581607.00	2268311.51
256	581606.26	2268311.66
Часть N 30		
271	582843.92	2265543.92
272	582843.18	2265543.75
273	582842.59	2265543.30
274	582842.24	2265542.63
275	582842.17	2265541.88
276	582842.42	2265541.18
277	582842.92	2265540.64
278	582843.62	2265540.35
279	582844.37	2265540.38
280	582845.05	2265540.68
281	582845.54	2265541.24
282	582845.74	2265541.96
283	582845.66	2265542.71
284	582845.26	2265543.35
285	582844.65	2265543.78
271	582843.92	2265543.92
Часть N 31		
286	581553.93	2269680.28
287	581553.19	2269680.11
288	581552.60	2269679.65
289	581552.24	2269678.99
290	581552.18	2269678.24
291	581552.43	2269677.54
292	581552.93	2269676.99
293	581553.62	2269676.71
294	581554.37	2269676.72
295	581555.06	2269677.04
296	581555.54	2269677.61
297	581555.75	2269678.31
298	581555.66	2269679.06
299	581555.27	2269679.70
300	581554.66	2269680.14
286	581553.93	2269680.28
Часть N 32		
301	579648.81	2279125.87
302	579648.07	2279125.71
303	579647.48	2279125.25
304	579647.13	2279124.59
305	579647.06	2279123.84
306	579647.31	2279123.14
307	579647.81	2279122.59
308	579648.51	2279122.31
309	579649.26	2279122.32
310	579649.94	2279122.64
311	579650.43	2279123.21
312	579650.63	2279123.91

313	579650.55	2279124.66
314	579650.15	2279125.30
315	579649.54	2279125.74
301	579648.81	2279125.87
Часть N 33		
316	581361.56	2270409.98
317	581360.84	2270409.81
318	581360.25	2270409.35
319	581359.88	2270408.69
320	581359.83	2270407.94
321	581360.06	2270407.25
322	581360.57	2270406.70
323	581361.27	2270406.41
324	581362.02	2270406.43
325	581362.70	2270406.74
326	581363.18	2270407.31
327	581363.40	2270408.02
328	581363.31	2270408.77
329	581362.92	2270409.41
330	581362.31	2270409.85
316	581361.56	2270409.98
Часть N 34		
331	581588.82	2267938.86
332	581588.10	2267938.70
333	581587.50	2267938.23
334	581587.14	2267937.58
335	581587.08	2267936.82
336	581587.33	2267936.14
337	581587.82	2267935.58
338	581588.53	2267935.30
339	581589.28	2267935.31
340	581589.96	2267935.62
341	581590.45	2267936.19
342	581590.65	2267936.90
343	581590.57	2267937.66
344	581590.17	2267938.29
345	581589.56	2267938.74
331	581588.82	2267938.86
Часть N 35		
346	581133.88	2271273.77
347	581133.15	2271273.60
348	581132.56	2271273.14
349	581132.19	2271272.48
350	581132.14	2271271.73
351	581132.37	2271271.04
352	581132.88	2271270.49
353	581133.58	2271270.20
354	581134.33	2271270.22
355	581135.01	2271270.53
356	581135.50	2271271.10
357	581135.71	2271271.81
358	581135.62	2271272.56
359	581135.23	2271273.20
360	581134.62	2271273.62
346	581133.88	2271273.77

Часть N 36		
361	581647.41	2269197.53
362	581646.67	2269197.36
363	581646.08	2269196.90
364	581645.72	2269196.24
365	581645.66	2269195.49
366	581645.90	2269194.80
367	581646.41	2269194.25
368	581647.10	2269193.96
369	581647.85	2269193.98
370	581648.54	2269194.29
371	581649.02	2269194.86
372	581649.23	2269195.57
373	581649.14	2269196.32
374	581648.75	2269196.96
375	581648.14	2269197.40
361	581647.41	2269197.53
Часть N 37		
376	579252.77	2280178.69
377	579252.03	2280178.53
378	579251.44	2280178.06
379	579251.08	2280177.40
380	579251.02	2280176.65
381	579251.26	2280175.96
382	579251.77	2280175.41
383	579252.46	2280175.12
384	579253.21	2280175.14
385	579253.89	2280175.45
386	579254.38	2280176.02
387	579254.59	2280176.73
388	579254.50	2280177.48
389	579254.11	2280178.12
390	579253.50	2280178.56
376	579252.77	2280178.69
Часть N 38		
391	580698.66	2272265.99
392	580697.92	2272265.82
393	580697.33	2272265.36
394	580696.97	2272264.70
395	580696.91	2272263.95
396	580697.16	2272263.26
397	580697.66	2272262.71
398	580698.35	2272262.42
399	580699.10	2272262.44
400	580699.79	2272262.75
401	580700.27	2272263.32
402	580700.48	2272264.03
403	580700.39	2272264.78
404	580700.00	2272265.42
405	580699.39	2272265.86
391	580698.66	2272265.99
Часть N 39		
406	579686.18	2278323.03
407	579685.45	2278322.87
408	579684.86	2278322.40

409	579684.50	2278321.74
410	579684.44	2278320.99
411	579684.68	2278320.30
412	579685.18	2278319.75
413	579685.88	2278319.46
414	579686.63	2278319.48
415	579687.31	2278319.79
416	579687.80	2278320.36
417	579688.01	2278321.07
418	579687.92	2278321.82
419	579687.53	2278322.46
420	579686.92	2278322.90
406	579686.18	2278323.03
Часть N 40		
421	581268.03	2270764.75
422	581267.30	2270764.59
423	581266.71	2270764.13
424	581266.35	2270763.47
425	581266.29	2270762.72
426	581266.53	2270762.02
427	581267.03	2270761.47
428	581267.73	2270761.19
429	581268.48	2270761.20
430	581269.16	2270761.52
431	581269.65	2270762.09
432	581269.86	2270762.79
433	581269.77	2270763.54
434	581269.38	2270764.18
435	581268.77	2270764.62
421	581268.03	2270764.75
Часть N 41		
436	579886.25	2277344.63
437	579885.51	2277344.47
438	579884.92	2277344.01
439	579884.56	2277343.35
440	579884.50	2277342.60
441	579884.75	2277341.90
442	579885.25	2277341.35
443	579885.94	2277341.07
444	579886.69	2277341.08
445	579887.38	2277341.40
446	579887.86	2277341.97
447	579888.07	2277342.67
448	579887.98	2277343.42
449	579887.59	2277344.06
450	579886.98	2277344.50
436	579886.25	2277344.63
Часть N 42		
451	581773.90	2267151.51
452	581773.18	2267151.35
453	581772.58	2267150.89
454	581772.22	2267150.23
455	581772.17	2267149.48
456	581772.39	2267148.78
457	581772.91	2267148.23

458	581773.61	2267147.95
459	581774.35	2267147.96
460	581775.05	2267148.28
461	581775.51	2267148.85
462	581775.74	2267149.55
463	581775.63	2267150.30
464	581775.26	2267150.94
465	581774.65	2267151.38
451	581773.90	2267151.51
Часть N 43		
466	580960.39	2271785.58
467	580959.66	2271785.42
468	580959.07	2271784.95
469	580958.71	2271784.30
470	580958.65	2271783.54
471	580958.89	2271782.85
472	580959.40	2271782.30
473	580960.10	2271782.01
474	580960.85	2271782.03
475	580961.53	2271782.35
476	580962.01	2271782.92
477	580962.22	2271783.62
478	580962.13	2271784.37
479	580961.74	2271785.01
480	580961.13	2271785.45
466	580960.39	2271785.58
Часть N 44		
481	580156.49	2275071.59
482	580155.75	2275071.42
483	580155.16	2275070.96
484	580154.81	2275070.30
485	580154.74	2275069.55
486	580154.99	2275068.86
487	580155.49	2275068.31
488	580156.19	2275068.02
489	580156.94	2275068.04
490	580157.62	2275068.35
491	580158.11	2275068.92
492	580158.31	2275069.63
493	580158.23	2275070.38
494	580157.83	2275071.02
495	580157.22	2275071.45
481	580156.49	2275071.59
Часть N 45		
496	579791.96	2277731.35
497	579791.23	2277731.19
498	579790.63	2277730.72
499	579790.28	2277730.07
500	579790.21	2277729.32
501	579790.46	2277728.62
502	579790.96	2277728.07
503	579791.66	2277727.79
504	579792.41	2277727.80
505	579793.09	2277728.12
506	579793.58	2277728.69

507	579793.78	2277729.39
508	579793.70	2277730.14
509	579793.30	2277730.78
510	579792.69	2277731.22
496	579791.96	2277731.35
Часть N 46		
511	580254.85	2272855.11
512	580254.11	2272854.95
513	580253.52	2272854.48
514	580253.17	2272853.83
515	580253.10	2272853.08
516	580253.35	2272852.38
517	580253.85	2272851.83
518	580254.55	2272851.55
519	580255.30	2272851.56
520	580255.98	2272851.88
521	580256.47	2272852.45
522	580256.67	2272853.15
523	580256.59	2272853.90
524	580256.19	2272854.54
525	580255.58	2272854.98
511	580254.85	2272855.11
Часть N 47		
526	579839.01	2277539.12
527	579838.27	2277538.95
528	579837.68	2277538.49
529	579837.32	2277537.83
530	579837.26	2277537.08
531	579837.50	2277536.38
532	579838.01	2277535.83
533	579838.70	2277535.55
534	579839.45	2277535.57
535	579840.13	2277535.88
536	579840.62	2277536.45
537	579840.83	2277537.15
538	579840.74	2277537.90
539	579840.35	2277538.54
540	579839.74	2277538.98
526	579839.01	2277539.12
Часть N 48		
541	582686.59	2265845.78
542	582685.86	2265845.62
543	582685.27	2265845.14
544	582684.91	2265844.50
545	582684.86	2265843.74
546	582685.10	2265843.04
547	582685.61	2265842.50
548	582686.30	2265842.20
549	582687.05	2265842.22
550	582687.74	2265842.54
551	582688.22	2265843.11
552	582688.42	2265843.82
553	582688.33	2265844.56
554	582687.94	2265845.20
555	582687.34	2265845.64

541	582686.59	2265845.78
Часть N 49		
556	579677.51	2278516.68
557	579676.78	2278516.52
558	579676.19	2278516.05
559	579675.83	2278515.39
560	579675.77	2278514.64
561	579676.01	2278513.95
562	579676.51	2278513.40
563	579677.21	2278513.11
564	579677.96	2278513.13
565	579678.64	2278513.44
566	579679.13	2278514.01
567	579679.33	2278514.72
568	579679.25	2278515.47
569	579678.86	2278516.11
570	579678.25	2278516.55
556	579677.51	2278516.68
Часть N 50		
571	578536.52	2281134.69
572	578535.79	2281134.53
573	578535.20	2281134.06
574	578534.84	2281133.41
575	578534.78	2281132.65
576	578535.02	2281131.96
577	578535.53	2281131.41
578	578536.22	2281131.12
579	578536.97	2281131.14
580	578537.66	2281131.45
581	578538.14	2281132.03
582	578538.35	2281132.73
583	578538.25	2281133.48
584	578537.87	2281134.12
585	578537.26	2281134.56
571	578536.52	2281134.69
Часть N 51		
586	580046.52	2274108.91
587	580045.79	2274108.75
588	580045.20	2274108.28
589	580044.83	2274107.63
590	580044.78	2274106.88
591	580045.01	2274106.18
592	580045.53	2274105.63
593	580046.22	2274105.35
594	580046.97	2274105.36
595	580047.66	2274105.68
596	580048.13	2274106.25
597	580048.35	2274106.95
598	580048.25	2274107.70
599	580047.87	2274108.34
600	580047.26	2274108.78
586	580046.52	2274108.91
Часть N 52		
601	580071.21	2276586.59
602	580070.49	2276586.43

603	580069.90	2276585.96
604	580069.53	2276585.31
605	580069.48	2276584.55
606	580069.71	2276583.86
607	580070.22	2276583.31
608	580070.92	2276583.03
609	580071.67	2276583.04
610	580072.35	2276583.36
611	580072.83	2276583.93
612	580073.05	2276584.63
613	580072.95	2276585.38
614	580072.57	2276586.02
615	580071.96	2276586.46
601	580071.21	2276586.59
Часть N 53		
616	580067.94	2274299.58
617	580067.20	2274299.42
618	580066.61	2274298.96
619	580066.26	2274298.31
620	580066.19	2274297.55
621	580066.44	2274296.85
622	580066.94	2274296.30
623	580067.64	2274296.02
624	580068.39	2274296.03
625	580069.07	2274296.35
626	580069.56	2274296.92
627	580069.76	2274297.62
628	580069.68	2274298.38
629	580069.28	2274299.01
630	580068.67	2274299.45
616	580067.94	2274299.58
Часть N 54		
631	582589.60	2266034.16
632	582588.87	2266033.98
633	582588.28	2266033.53
634	582587.91	2266032.86
635	582587.86	2266032.12
636	582588.10	2266031.42
637	582588.62	2266030.88
638	582589.30	2266030.58
639	582590.06	2266030.61
640	582590.74	2266030.92
641	582591.22	2266031.48
642	582591.43	2266032.20
643	582591.34	2266032.94
644	582590.95	2266033.58
645	582590.34	2266034.02
631	582589.60	2266034.16
Часть N 55		
646	580091.08	2274499.69
647	580090.35	2274499.53
648	580089.76	2274499.06
649	580089.39	2274498.41
650	580089.33	2274497.65
651	580089.57	2274496.96

652	580090.08	2274496.41
653	580090.78	2274496.13
654	580091.53	2274496.14
655	580092.21	2274496.46
656	580092.69	2274497.03
657	580092.91	2274497.73
658	580092.81	2274498.48
659	580092.43	2274499.12
660	580091.82	2274499.56
646	580091.08	2274499.69
Часть N 56		
661	580024.44	2273914.73
662	580023.71	2273914.56
663	580023.12	2273914.10
664	580022.75	2273913.44
665	580022.70	2273912.69
666	580022.93	2273911.99
667	580023.45	2273911.45
668	580024.14	2273911.16
669	580024.89	2273911.18
670	580025.58	2273911.49
671	580026.05	2273912.06
672	580026.27	2273912.77
673	580026.17	2273913.51
674	580025.79	2273914.16
675	580025.18	2273914.59
661	580024.44	2273914.73
Часть N 57		
676	581408.70	2270231.13
677	581407.97	2270230.96
678	581407.38	2270230.50
679	581407.01	2270229.84
680	581406.96	2270229.09
681	581407.20	2270228.39
682	581407.71	2270227.85
683	581408.40	2270227.56
684	581409.15	2270227.58
685	581409.84	2270227.89
686	581410.31	2270228.45
687	581410.53	2270229.17
688	581410.43	2270229.91
689	581410.05	2270230.56
690	581409.44	2270230.99
676	581408.70	2270231.13
Часть N 58		
691	581090.20	2271441.22
692	581089.47	2271441.06
693	581088.88	2271440.60
694	581088.52	2271439.94
695	581088.46	2271439.19
696	581088.70	2271438.49
697	581089.20	2271437.94
698	581089.90	2271437.66
699	581090.65	2271437.67
700	581091.33	2271437.99

701	581091.82	2271438.56
702	581092.03	2271439.26
703	581091.94	2271440.01
704	581091.55	2271440.65
705	581090.94	2271441.09
691	581090.20	2271441.22
Часть N 59		
706	579932.91	2277152.42
707	579932.18	2277152.25
708	579931.59	2277151.79
709	579931.23	2277151.13
710	579931.17	2277150.38
711	579931.41	2277149.69
712	579931.92	2277149.14
713	579932.62	2277148.85
714	579933.37	2277148.87
715	579934.05	2277149.18
716	579934.53	2277149.75
717	579934.74	2277150.46
718	579934.65	2277151.21
719	579934.26	2277151.85
720	579933.65	2277152.29
706	579932.91	2277152.42
Часть N 60		
721	581615.92	2268499.19
722	581615.19	2268499.03
723	581614.60	2268498.57
724	581614.24	2268497.91
725	581614.18	2268497.16
726	581614.42	2268496.46
727	581614.92	2268495.91
728	581615.62	2268495.63
729	581616.37	2268495.64
730	581617.05	2268495.96
731	581617.54	2268496.53
732	581617.75	2268497.23
733	581617.66	2268497.98
734	581617.27	2268498.62
735	581616.66	2268499.06
721	581615.92	2268499.19
Часть N 61		
736	580784.33	2272107.69
737	580783.59	2272107.53
738	580783.00	2272107.06
739	580782.64	2272106.41
740	580782.58	2272105.66
741	580782.82	2272104.95
742	580783.33	2272104.41
743	580784.02	2272104.13
744	580784.77	2272104.14
745	580785.45	2272104.46
746	580785.94	2272105.02
747	580786.16	2272105.73
748	580786.06	2272106.48
749	580785.67	2272107.11

750	580785.06	2272107.56
736	580784.33	2272107.69
Часть N 62		
751	579501.89	2279846.71
752	579501.15	2279846.54
753	579500.56	2279846.08
754	579500.21	2279845.42
755	579500.14	2279844.67
756	579500.39	2279843.97
757	579500.89	2279843.42
758	579501.58	2279843.14
759	579502.33	2279843.16
760	579503.02	2279843.47
761	579503.51	2279844.04
762	579503.71	2279844.74
763	579503.62	2279845.49
764	579503.23	2279846.13
765	579502.62	2279846.57
751	579501.89	2279846.71
Часть N 63		
766	580118.46	2276392.98
767	580117.72	2276392.81
768	580117.13	2276392.35
769	580116.77	2276391.69
770	580116.71	2276390.94
771	580116.96	2276390.25
772	580117.46	2276389.70
773	580118.15	2276389.41
774	580118.90	2276389.43
775	580119.59	2276389.74
776	580120.07	2276390.31
777	580120.28	2276391.02
778	580120.19	2276391.77
779	580119.80	2276392.41
780	580119.19	2276392.85
766	580118.46	2276392.98
Часть N 64		
781	577917.17	2281538.59
782	577916.43	2281538.43
783	577915.84	2281537.96
784	577915.49	2281537.31
785	577915.42	2281536.56
786	577915.67	2281535.86
787	577916.17	2281535.31
788	577916.86	2281535.03
789	577917.61	2281535.04
790	577918.30	2281535.36
791	577918.78	2281535.93
792	577918.99	2281536.63
793	577918.90	2281537.38
794	577918.51	2281538.02
795	577917.90	2281538.46
781	577917.17	2281538.59
Часть N 65		
796	580876.01	2271938.86

797	580875.28	2271938.70
798	580874.69	2271938.24
799	580874.33	2271937.58
800	580874.27	2271936.83
801	580874.51	2271936.13
802	580875.02	2271935.58
803	580875.71	2271935.30
804	580876.46	2271935.31
805	580877.15	2271935.63
806	580877.63	2271936.20
807	580877.84	2271936.90
808	580877.74	2271937.65
809	580877.36	2271938.29
810	580876.75	2271938.73
796	580876.01	2271938.86
Часть N 66		
811	582512.33	2266180.84
812	582511.60	2266180.68
813	582511.01	2266180.22
814	582510.64	2266179.56
815	582510.59	2266178.80
816	582510.82	2266178.10
817	582511.33	2266177.56
818	582512.03	2266177.28
819	582512.78	2266177.30
820	582513.46	2266177.62
821	582513.94	2266178.18
822	582514.16	2266178.88
823	582514.06	2266179.63
824	582513.68	2266180.27
825	582513.07	2266180.71
811	582512.33	2266180.84
Часть N 67		
826	579631.28	2279502.86
827	579630.54	2279502.69
828	579629.95	2279502.23
829	579629.59	2279501.57
830	579629.53	2279500.82
831	579629.77	2279500.13
832	579630.28	2279499.58
833	579630.97	2279499.29
834	579631.72	2279499.31
835	579632.41	2279499.62
836	579632.89	2279500.19
837	579633.10	2279500.90
838	579633.01	2279501.65
839	579632.62	2279502.29
840	579632.01	2279502.72
826	579631.28	2279502.86
Часть N 68		
841	581457.00	2270048.91
842	581456.27	2270048.75
843	581455.68	2270048.29
844	581455.32	2270047.64
845	581455.26	2270046.89

846	581455.50	2270046.18
847	581456.01	2270045.64
848	581456.71	2270045.36
849	581457.46	2270045.37
850	581458.14	2270045.69
851	581458.62	2270046.25
852	581458.83	2270046.96
853	581458.74	2270047.71
854	581458.35	2270048.34
855	581457.74	2270048.78
841	581457.00	2270048.91
Часть N 69		
856	578626.44	2281015.53
857	578625.72	2281015.37
858	578625.13	2281014.90
859	578624.76	2281014.25
860	578624.71	2281013.49
861	578624.94	2281012.80
862	578625.45	2281012.25
863	578626.15	2281011.97
864	578626.90	2281011.98
865	578627.58	2281012.30
866	578628.06	2281012.87
867	578628.27	2281013.57
868	578628.18	2281014.32
869	578627.80	2281014.96
870	578627.19	2281015.40
856	578626.44	2281015.53
Часть N 70		
871	581178.20	2271106.06
872	581177.47	2271105.89
873	581176.88	2271105.43
874	581176.52	2271104.77
875	581176.46	2271104.02
876	581176.70	2271103.33
877	581177.21	2271102.78
878	581177.90	2271102.49
879	581178.65	2271102.51
880	581179.34	2271102.82
881	581179.82	2271103.39
882	581180.03	2271104.10
883	581179.93	2271104.85
884	581179.55	2271105.49
885	581178.94	2271105.93
871	581178.20	2271106.06
Часть N 71		
886	581597.92	2268127.98
887	581597.18	2268127.82
888	581596.59	2268127.35
889	581596.24	2268126.70
890	581596.17	2268125.94
891	581596.42	2268125.23
892	581596.92	2268124.70
893	581597.61	2268124.42
894	581598.36	2268124.44

895	581599.05	2268124.75
896	581599.54	2268125.30
897	581599.74	2268126.02
898	581599.65	2268126.76
899	581599.26	2268127.42
900	581598.65	2268127.86
886	581597.92	2268127.98
Часть N 72		
901	579376.38	2280013.59
902	579375.64	2280013.43
903	579375.05	2280012.97
904	579374.70	2280012.31
905	579374.63	2280011.56
906	579374.88	2280010.86
907	579375.38	2280010.31
908	579376.07	2280010.03
909	579376.82	2280010.04
910	579377.51	2280010.36
911	579377.99	2280010.93
912	579378.20	2280011.63
913	579378.11	2280012.38
914	579377.72	2280013.02
915	579377.11	2280013.46
901	579376.38	2280013.59
Часть N 73		
916	578875.18	2280683.30
917	578874.45	2280683.13
918	578873.86	2280682.67
919	578873.50	2280682.01
920	578873.44	2280681.26
921	578873.68	2280680.57
922	578874.19	2280680.02
923	578874.89	2280679.73
924	578875.64	2280679.75
925	578876.32	2280680.06
926	578876.80	2280680.63
927	578877.01	2280681.34
928	578876.92	2280682.09
929	578876.53	2280682.73
930	578875.92	2280683.17
916	578875.18	2280683.30
Часть N 74		
931	581632.70	2268877.02
932	581631.97	2268876.86
933	581631.38	2268876.40
934	581631.02	2268875.74
935	581630.96	2268874.99
936	581631.20	2268874.29
937	581631.71	2268873.74
938	581632.41	2268873.46
939	581633.16	2268873.47
940	581633.84	2268873.79
941	581634.32	2268874.36
942	581634.53	2268875.06
943	581634.44	2268875.81

944	581634.05	2268876.45
945	581633.44	2268876.89
931	581632.70	2268877.02
Часть N 75		
946	579658.88	2278915.85
947	579658.14	2278915.69
948	579657.55	2278915.23
949	579657.20	2278914.57
950	579657.13	2278913.82
951	579657.38	2278913.12
952	579657.88	2278912.57
953	579658.57	2278912.29
954	579659.32	2278912.30
955	579660.01	2278912.62
956	579660.50	2278913.19
957	579660.70	2278913.89
958	579660.61	2278914.64
959	579660.22	2278915.28
960	579659.61	2278915.72
946	579658.88	2278915.85
Часть N 76		
961	578080.79	2281453.93
962	578080.07	2281453.76
963	578079.48	2281453.30
964	578079.11	2281452.65
965	578079.06	2281451.90
966	578079.29	2281451.20
967	578079.80	2281450.66
968	578080.50	2281450.37
969	578081.25	2281450.39
970	578081.93	2281450.70
971	578082.42	2281451.26
972	578082.63	2281451.98
973	578082.54	2281452.73
974	578082.15	2281453.36
975	578081.54	2281453.80
961	578080.79	2281453.93
Часть N 77		
976	580002.68	2273724.40
977	580001.96	2273724.23
978	580001.37	2273723.77
979	580001.00	2273723.12
980	580000.94	2273722.37
981	580001.18	2273721.67
982	580001.69	2273721.13
983	580002.39	2273720.84
984	580003.14	2273720.86
985	580003.82	2273721.17
986	580004.30	2273721.73
987	580004.52	2273722.45
988	580004.42	2273723.19
989	580004.04	2273723.83
990	580003.43	2273724.26
976	580002.68	2273724.40
Часть N 78		

991	580224.76	2275666.43
992	580224.02	2275666.26
993	580223.43	2275665.80
994	580223.08	2275665.14
995	580223.01	2275664.39
996	580223.26	2275663.70
997	580223.76	2275663.15
998	580224.45	2275662.86
999	580225.20	2275662.88
1000	580225.89	2275663.19
1001	580226.38	2275663.76
1002	580226.58	2275664.47
1003	580226.49	2275665.21
1004	580226.10	2275665.86
1005	580225.49	2275666.29
991	580224.76	2275666.43
Часть N 79		
1006	580135.40	2274884.65
1007	580134.66	2274884.47
1008	580134.07	2274884.01
1009	580133.71	2274883.36
1010	580133.65	2274882.61
1011	580133.90	2274881.90
1012	580134.40	2274881.36
1013	580135.09	2274881.08
1014	580135.84	2274881.09
1015	580136.53	2274881.41
1016	580137.01	2274881.97
1017	580137.22	2274882.68
1018	580137.13	2274883.43
1019	580136.74	2274884.06
1020	580136.13	2274884.50
1006	580135.40	2274884.65
Часть N 80		
1021	581571.43	2267556.81
1022	581570.70	2267556.63
1023	581570.11	2267556.17
1024	581569.74	2267555.52
1025	581569.69	2267554.77
1026	581569.92	2267554.06
1027	581570.43	2267553.53
1028	581571.13	2267553.24
1029	581571.88	2267553.26
1030	581572.56	2267553.57
1031	581573.05	2267554.13
1032	581573.25	2267554.85
1033	581573.17	2267555.59
1034	581572.78	2267556.23
1035	581572.17	2267556.66
1021	581571.43	2267556.81
Часть N 81		
1036	582447.02	2266307.70
1037	582446.28	2266307.53
1038	582445.70	2266307.06
1039	582445.34	2266306.41

1040	582445.27	2266305.66
1041	582445.52	2266304.97
1042	582446.02	2266304.42
1043	582446.71	2266304.13
1044	582447.46	2266304.14
1045	582448.15	2266304.46
1046	582448.64	2266305.02
1047	582448.84	2266305.74
1048	582448.75	2266306.48
1049	582448.36	2266307.13
1050	582447.75	2266307.56
1036	582447.02	2266307.70
Часть N 82		
1051	580361.69	2272690.51
1052	580360.96	2272690.34
1053	580360.37	2272689.88
1054	580360.01	2272689.23
1055	580359.95	2272688.48
1056	580360.19	2272687.77
1057	580360.69	2272687.23
1058	580361.39	2272686.95
1059	580362.14	2272686.97
1060	580362.82	2272687.28
1061	580363.31	2272687.84
1062	580363.52	2272688.55
1063	580363.43	2272689.30
1064	580363.04	2272689.93
1065	580362.43	2272690.37
1051	580361.69	2272690.51
Часть N 83		
1066	580163.17	2276209.39
1067	580162.44	2276209.23
1068	580161.85	2276208.77
1069	580161.48	2276208.12
1070	580161.43	2276207.37
1071	580161.67	2276206.66
1072	580162.18	2276206.12
1073	580162.87	2276205.84
1074	580163.62	2276205.85
1075	580164.31	2276206.17
1076	580164.78	2276206.73
1077	580165.00	2276207.44
1078	580164.90	2276208.19
1079	580164.52	2276208.82
1080	580163.91	2276209.26
1066	580163.17	2276209.39
Часть N 84		
1081	577749.63	2281624.74
1082	577748.89	2281624.58
1083	577748.30	2281624.11
1084	577747.95	2281623.46
1085	577747.88	2281622.71
1086	577748.13	2281622.01
1087	577748.63	2281621.46
1088	577749.33	2281621.18

1089	577750.07	2281621.19
1090	577750.76	2281621.51
1091	577751.25	2281622.08
1092	577751.45	2281622.78
1093	577751.37	2281623.53
1094	577750.97	2281624.17
1095	577750.36	2281624.61
1081	577749.63	2281624.74
Часть N 85		
1096	581624.12	2268676.66
1097	581623.38	2268676.49
1098	581622.79	2268676.02
1099	581622.42	2268675.38
1100	581622.37	2268674.62
1101	581622.61	2268673.93
1102	581623.12	2268673.38
1103	581623.81	2268673.10
1104	581624.56	2268673.12
1105	581625.25	2268673.42
1106	581625.73	2268673.98
1107	581625.94	2268674.70
1108	581625.85	2268675.46
1109	581625.46	2268676.09
1110	581624.85	2268676.52
1096	581624.12	2268676.66
Часть N 86		
1111	580024.44	2276778.89
1112	580023.71	2276778.73
1113	580023.12	2276778.27
1114	580022.75	2276777.61
1115	580022.70	2276776.86
1116	580022.94	2276776.16
1117	580023.45	2276775.61
1118	580024.14	2276775.33
1119	580024.89	2276775.34
1120	580025.58	2276775.66
1121	580026.05	2276776.23
1122	580026.27	2276776.93
1123	580026.17	2276777.68
1124	580025.79	2276778.32
1125	580025.18	2276778.76
1111	580024.44	2276778.89
Часть N 87		
1126	579112.75	2280365.78
1127	579112.02	2280365.62
1128	579111.43	2280365.15
1129	579111.06	2280364.51
1130	579111.01	2280363.75
1131	579111.24	2280363.05
1132	579111.75	2280362.51
1133	579112.45	2280362.22
1134	579113.20	2280362.24
1135	579113.88	2280362.56
1136	579114.36	2280363.12
1137	579114.58	2280363.83

1138	579114.48	2280364.58
1139	579114.10	2280365.21
1140	579113.49	2280365.65
1126	579112.75	2280365.78
Часть N 88		
1141	580200.52	2275455.54
1142	580199.80	2275455.37
1143	580199.21	2275454.91
1144	580198.84	2275454.26
1145	580198.79	2275453.51
1146	580199.02	2275452.80
1147	580199.53	2275452.26
1148	580200.23	2275451.98
1149	580200.98	2275452.00
1150	580201.66	2275452.31
1151	580202.14	2275452.87
1152	580202.36	2275453.58
1153	580202.26	2275454.33
1154	580201.88	2275454.96
1155	580201.27	2275455.40
1141	580200.52	2275455.54
Часть N 89		
1156	581641.20	2269062.06
1157	581640.47	2269061.90
1158	581639.88	2269061.44
1159	581639.52	2269060.79
1160	581639.45	2269060.04
1161	581639.70	2269059.33
1162	581640.20	2269058.79
1163	581640.90	2269058.51
1164	581641.65	2269058.52
1165	581642.33	2269058.84
1166	581642.82	2269059.40
1167	581643.02	2269060.11
1168	581642.94	2269060.86
1169	581642.54	2269061.49
1170	581641.93	2269061.93
1156	581641.20	2269062.06
Часть N 90		
1171	580148.17	2273019.38
1172	580147.45	2273019.22
1173	580146.86	2273018.76
1174	580146.49	2273018.11
1175	580146.44	2273017.36
1176	580146.67	2273016.65
1177	580147.18	2273016.11
1178	580147.88	2273015.83
1179	580148.63	2273015.84
1180	580149.31	2273016.16
1181	580149.79	2273016.72
1182	580150.01	2273017.43
1183	580149.91	2273018.18
1184	580149.53	2273018.81
1185	580148.92	2273019.25
1171	580148.17	2273019.38

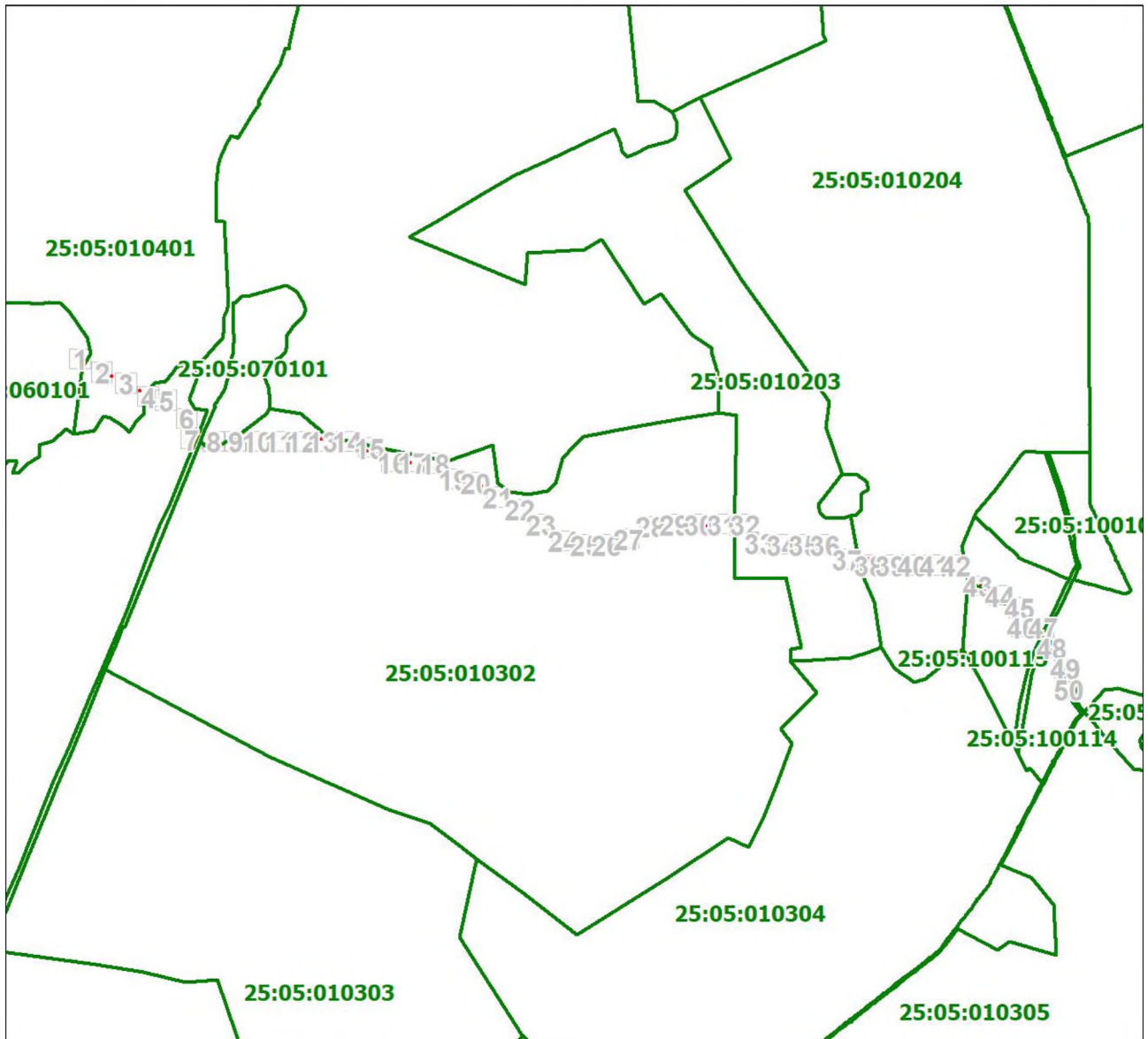
Часть N 91		
1186	582283.11	2266624.51
1187	582282.39	2266624.35
1188	582281.81	2266623.90
1189	582281.43	2266623.25
1190	582281.38	2266622.50
1191	582281.62	2266621.78
1192	582282.13	2266621.25
1193	582282.82	2266620.97
1194	582283.58	2266620.98
1195	582284.26	2266621.30
1196	582284.74	2266621.86
1197	582284.95	2266622.57
1198	582284.86	2266623.31
1199	582284.47	2266623.94
1200	582283.86	2266624.38
1186	582283.11	2266624.51
Часть N 92		
1201	578993.05	2280525.77
1202	578992.33	2280525.61
1203	578991.73	2280525.14
1204	578991.37	2280524.50
1205	578991.31	2280523.74
1206	578991.55	2280523.04
1207	578992.06	2280522.50
1208	578992.76	2280522.21
1209	578993.51	2280522.23
1210	578994.19	2280522.55
1211	578994.67	2280523.11
1212	578994.88	2280523.82
1213	578994.79	2280524.57
1214	578994.40	2280525.20
1215	578993.79	2280525.64
1201	578993.05	2280525.77
Часть N 93		
1216	580041.46	2273183.64
1217	580040.73	2273183.48
1218	580040.14	2273183.01
1219	580039.77	2273182.37
1220	580039.72	2273181.62
1221	580039.96	2273180.91
1222	580040.47	2273180.37
1223	580041.16	2273180.09
1224	580041.91	2273180.10
1225	580042.60	2273180.42
1226	580043.08	2273180.98
1227	580043.29	2273181.69
1228	580043.20	2273182.44
1229	580042.81	2273183.07
1230	580042.20	2273183.51
1216	580041.46	2273183.64
Часть N 94		
1231	579979.07	2273515.71
1232	579978.34	2273515.53
1233	579977.75	2273515.07

1234	579977.39	2273514.42
1235	579977.33	2273513.67
1236	579977.57	2273512.97
1237	579978.07	2273512.43
1238	579978.77	2273512.14
1239	579979.52	2273512.16
1240	579980.20	2273512.47
1241	579980.69	2273513.03
1242	579980.89	2273513.75
1243	579980.81	2273514.50
1244	579980.42	2273515.13
1245	579979.81	2273515.56
1231	579979.07	2273515.71
Часть N 95		
1246	578752.53	2280846.69
1247	578751.81	2280846.52
1248	578751.22	2280846.06
1249	578750.85	2280845.41
1250	578750.80	2280844.66
1251	578751.03	2280843.96
1252	578751.54	2280843.42
1253	578752.24	2280843.13
1254	578752.99	2280843.15
1255	578753.67	2280843.46
1256	578754.15	2280844.02
1257	578754.37	2280844.74
1258	578754.27	2280845.48
1259	578753.89	2280846.12
1260	578753.28	2280846.55
1246	578752.53	2280846.69
Часть N 96		
1261	581603.64	2269491.64
1262	581602.91	2269491.48
1263	581602.32	2269491.01
1264	581601.95	2269490.37
1265	581601.90	2269489.61
1266	581602.14	2269488.91
1267	581602.65	2269488.37
1268	581603.34	2269488.08
1269	581604.09	2269488.10
1270	581604.78	2269488.42
1271	581605.25	2269488.98
1272	581605.47	2269489.69
1273	581605.37	2269490.44
1274	581604.99	2269491.07
1275	581604.38	2269491.51
1261	581603.64	2269491.64
Часть N 97		
1276	580201.15	2276054.12
1277	580200.41	2276053.95
1278	580199.82	2276053.49
1279	580199.46	2276052.84
1280	580199.40	2276052.09
1281	580199.65	2276051.39
1282	580200.15	2276050.85

1283	580200.84	2276050.56
1284	580201.59	2276050.58
1285	580202.28	2276050.89
1286	580202.76	2276051.45
1287	580202.97	2276052.17
1288	580202.88	2276052.91
1289	580202.49	2276053.55
1290	580201.88	2276053.98
1276	580201.15	2276054.12
Часть N 98		
1291	580113.47	2274694.85
1292	580112.75	2274694.69
1293	580112.16	2274694.23
1294	580111.79	2274693.58
1295	580111.74	2274692.83
1296	580111.97	2274692.12
1297	580112.48	2274691.58
1298	580113.18	2274691.30
1299	580113.93	2274691.31
1300	580114.61	2274691.63
1301	580115.09	2274692.19
1302	580115.31	2274692.90
1303	580115.21	2274693.65
1304	580114.83	2274694.28
1305	580114.22	2274694.72
1291	580113.47	2274694.85
Часть N 99		
1306	578272.34	2281354.65
1307	578271.61	2281354.48
1308	578271.02	2281354.02
1309	578270.66	2281353.37
1310	578270.60	2281352.62
1311	578270.84	2281351.92
1312	578271.34	2281351.38
1313	578272.04	2281351.09
1314	578272.79	2281351.11
1315	578273.47	2281351.42
1316	578273.96	2281351.98
1317	578274.17	2281352.70
1318	578274.08	2281353.45
1319	578273.69	2281354.08
1320	578273.08	2281354.51
1306	578272.34	2281354.65
Часть N 100		
1321	577489.48	2281689.20
1322	577488.75	2281689.03
1323	577488.16	2281688.57
1324	577487.79	2281687.91
1325	577487.74	2281687.16
1326	577487.97	2281686.46
1327	577488.49	2281685.91
1328	577488.82	2281685.78
1329	577490.12	2281685.74
1330	577490.61	2281685.96
1331	577491.09	2281686.53

1332	577491.31	2281687.23
1333	577491.22	2281687.98
1334	577490.83	2281688.62
1335	577490.22	2281689.06
1321	577489.48	2281689.20
Часть N 101		
1336	582939.54	2265358.84
1337	582939.02	2265358.70
1338	582938.58	2265358.38
1339	582938.33	2265357.90
1340	582938.28	2265357.37
1341	582938.45	2265356.86
1342	582938.82	2265356.46
1343	582939.32	2265356.25
1344	582939.86	2265356.26
1345	582940.36	2265356.50
1346	582940.70	2265356.90
1347	582940.86	2265357.42
1348	582940.78	2265357.96
1349	582940.50	2265358.42
1350	582940.06	2265358.73
1336	582939.54	2265358.84

СХЕМА РАСПОЛОЖЕНИЯ ГРАНИЦ ПУБЛИЧНОГО СЕРВИТУТА
объекта электросетевого хозяйства ВЛ-35кВ "Кировка-Павло-Фёдоровка"



Масштаб 1: 110250

Условные обозначения:

- - границы публичного сервитута
- - границы земельных участков, сведения о которых содержатся в ЕГРН; границы кадастровых кварталов
- 2 - обозначение характерной точки границы публичного сервитута
- 11 - надписи кадастрового номера земельного участка
- 25:28:010009 - кадастровый номер кадастрового квартал



Масштаб 1:2000

Используемые условные знаки и обозначения:

Условные обозначения представлены на листе 1

План границ объекта

Выносной лист № 2



Масштаб 1:2000

Используемые условные знаки и обозначения:

Условные обозначения представлены на листе 1



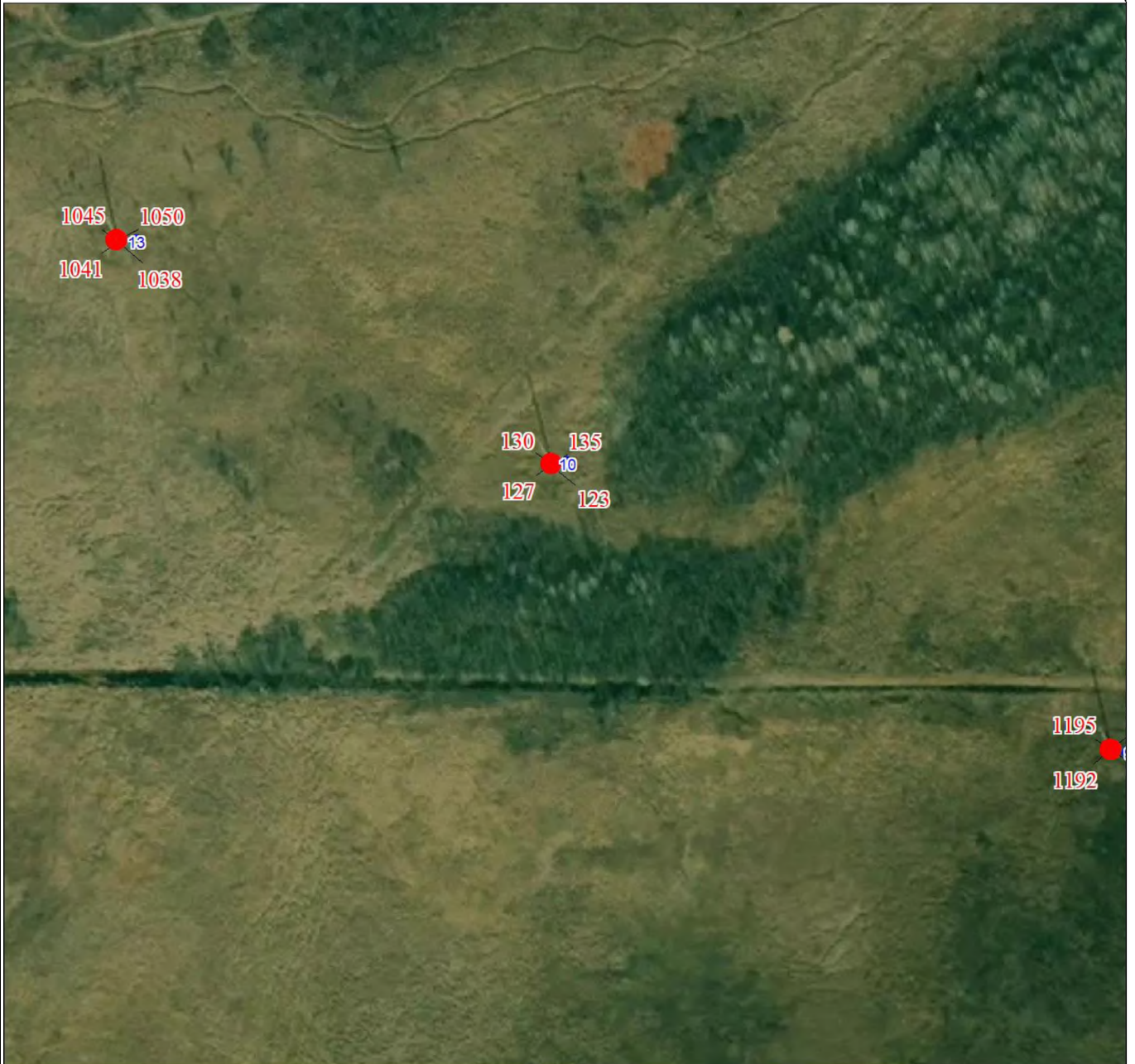
Масштаб 1:2000

Используемые условные знаки и обозначения:

Условные обозначения представлены на листе 1

План границ объекта

Выносной лист № 4



Масштаб 1:2000

Используемые условные знаки и обозначения:

Условные обозначения представлены на листе 1



Масштаб 1:2000

Используемые условные знаки и обозначения:

Условные обозначения представлены на листе 1



Масштаб 1: 2000

Используемые условные знаки и обозначения:

Условные обозначения представлены на листе 1

План границ объекта

Выносной лист № 7



Масштаб 1: 2000

Используемые условные знаки и обозначения:

Условные обозначения представлены на листе 1

План границ объекта

Выносной лист № 8



Масштаб 1: 2000

Используемые условные знаки и обозначения:

Условные обозначения представлены на листе 1



Масштаб 1: 2000

Используемые условные знаки и обозначения:

Условные обозначения представлены на листе 1



Масштаб 1: 2000

Используемые условные знаки и обозначения:

Условные обозначения представлены на листе 1



Масштаб 1: 2000

Используемые условные знаки и обозначения:

Условные обозначения представлены на листе 1



Масштаб 1: 2000

Используемые условные знаки и обозначения:

Условные обозначения представлены на листе 1



Масштаб 1: 2000

Используемые условные знаки и обозначения:

Условные обозначения представлены на листе 1



Масштаб 1: 2000

Используемые условные знаки и обозначения:

Условные обозначения представлены на листе 1



Масштаб 1: 2000

Используемые условные знаки и обозначения:

Условные обозначения представлены на листе 1



Масштаб 1: 2000

Используемые условные знаки и обозначения:

Условные обозначения представлены на листе 1



Масштаб 1: 2000

Используемые условные знаки и обозначения:

Условные обозначения представлены на листе 1



Масштаб 1: 2000

Используемые условные знаки и обозначения:

Условные обозначения представлены на листе 1



Масштаб 1: 2000

Используемые условные знаки и обозначения:

Условные обозначения представлены на листе 1



Масштаб 1: 2000

Используемые условные знаки и обозначения:

Условные обозначения представлены на листе 1



Масштаб 1: 2000

Используемые условные знаки и обозначения:

Условные обозначения представлены на листе 1

План границ объекта

Выносной лист № 23



Масштаб 1: 2000

Используемые условные знаки и обозначения:

Условные обозначения представлены на листе 1



Масштаб 1: 2000

Используемые условные знаки и обозначения:

Условные обозначения представлены на листе 1



Масштаб 1: 2000

Используемые условные знаки и обозначения:

Условные обозначения представлены на листе 1



Масштаб 1: 2000

Используемые условные знаки и обозначения:

Условные обозначения представлены на листе 1



Масштаб 1: 2000

Используемые условные знаки и обозначения:

Условные обозначения представлены на листе 1



Масштаб 1: 2000

Используемые условные знаки и обозначения:

Условные обозначения представлены на листе 1



Масштаб 1: 2000

Используемые условные знаки и обозначения:

Условные обозначения представлены на листе 1



Масштаб 1: 2000

Используемые условные знаки и обозначения:

Условные обозначения представлены на листе 1



Масштаб 1: 2000

Используемые условные знаки и обозначения:

Условные обозначения представлены на листе 1



Масштаб 1: 2000

Используемые условные знаки и обозначения:

Условные обозначения представлены на листе 1



Масштаб 1: 2000

Используемые условные знаки и обозначения:

Условные обозначения представлены на листе 1



Масштаб 1: 2000

Используемые условные знаки и обозначения:

Условные обозначения представлены на листе 1



Масштаб 1: 2000

Используемые условные знаки и обозначения:

Условные обозначения представлены на листе 1



Масштаб 1: 2000

Используемые условные знаки и обозначения:

Условные обозначения представлены на листе 1



Масштаб 1: 2000

Используемые условные знаки и обозначения:

Условные обозначения представлены на листе 1



Масштаб 1: 2000

Используемые условные знаки и обозначения:

Условные обозначения представлены на листе 1



Масштаб 1: 2000

Используемые условные знаки и обозначения:

Условные обозначения представлены на листе 1



Масштаб 1: 2000

Используемые условные знаки и обозначения:

Условные обозначения представлены на листе 1



Масштаб 1: 2000

Используемые условные знаки и обозначения:

Условные обозначения представлены на листе 1



Масштаб 1: 2000

Используемые условные знаки и обозначения:

Условные обозначения представлены на листе 1



Масштаб 1: 2000

Используемые условные знаки и обозначения:

Условные обозначения представлены на листе 1



Масштаб 1: 2000

Используемые условные знаки и обозначения:

Условные обозначения представлены на листе 1



Масштаб 1: 2000

Используемые условные знаки и обозначения:

Условные обозначения представлены на листе 1



Масштаб 1: 2000

Используемые условные знаки и обозначения:

Условные обозначения представлены на листе 1

План границ объекта

Выносной лист № 47



Масштаб 1: 2000

Используемые условные знаки и обозначения:

Условные обозначения представлены на листе 1



Масштаб 1: 2000

Используемые условные знаки и обозначения:

Условные обозначения представлены на листе 1

План границ объекта

Выносной лист № 49



Масштаб 1: 2000

Используемые условные знаки и обозначения:

Условные обозначения представлены на листе 1



Масштаб 1: 2000

Используемые условные знаки и обозначения:

Условные обозначения представлены на листе 1