



**АДМИНИСТРАЦИЯ
КИРОВСКОГО
МУНИЦИПАЛЬНОГО РАЙОНА**
ул. Советская 57, пгт. Кировский, 692091
тел(факс) (42354) 21-7-03,
E-mail: kirovsky@mo.primorsky.ru
29.10.2020 № 6041
На № _____ от _____

Директору АНО
«Инвестиционное Агентство
Приморского края»

Трофимову И.В.

info@pkia.ru

О направлении информации

Уважаемый Игорь Вячеславович!

В соответствии с запросом министерства строительства Приморского края от 09.10.2020 г. № 17/8512, в рамках повышения инвестиционной привлекательности муниципальных образований Приморского края и развития жилищного строительства на территории муниципальных образований, администрация Кировского муниципального района направляет Вам информацию по земельным участкам для жилищного строительства, для размещения на инвестиционном портале Приморского края, согласно приложениям.

Приложение: на 36 л. на 1 л.

Глава Кировского муниципального района –
Глава администрации Кировского
муниципального района

И.И. Вотяков

Круглова Анастасия Алексеевна
8 (42354) 21-3-91

Приложение № 1

Директору АНО «Инвестиционное
Агентство Приморского края»
Трофимову И.В.

от Главы Кировского
муниципального района
И.И. Вотякова

адрес: 690291, Приморский край,
Кировский район, пгт. Кировский,
ул. Советская, д. 57
тел: 84235421703
e-mail: kirovsky@mo.primorsky.ru

ЗАЯВЛЕНИЕ

**о включении инвестиционной площадки
в реестр инвестиционных площадок на территории Приморского края**

Прошу включить инвестиционную площадку
**земельный участок с кадастровым номером 25:05:100101:1084 – под
строительство многоквартирного дома**
(наименование или инвестиционной площадки)

в реестр инвестиционных площадок на территории Приморского края.


С Положением о формировании и ведении реестра инвестиционных площадок на территории Приморского края ознакомлен(а).

Приложение:

1. Паспорт инвестиционной площадки.
2. Разрешение на публичное размещение и использование информации по инвестиционной площадке.

Глава Кировского муниципального района –
Глава администрации Кировского
муниципального района




(подпись)

И.И. Вотяков

(Ф.И.О.)

РАЗРЕШЕНИЕ
на публичное размещение и использование информации
по инвестиционной площадке

Администрация Кировского муниципального района

(полное наименование заявителя)

разрешает АНО «Инвестиционное Агентство Приморского края»
использовать сведения паспорта инвестиционной площадки

«земельный участок с кадастровым номером 25:05:100101:1084 – под

строительство многоквартирного дома»

(наименование инвестиционной площадки)

для публичного размещения и иным образом с целью содействия
привлечению инвестиций.

Глава Кировского муниципального района –
Глава администрации Кировского
муниципального района



И.И. Вотяков

**Форма
паспорта инвестиционной площадки
на территории Приморского края**

1. Общая информация	
Тип инвестиционной площадки (краткое описание)	Земельный участок
Кадастровый номер (при наличии прилагается копия кадастрового паспорта). При отсутствии кадастрового номера указывается стоимость проведения кадастровых работ	25:05:100101:1084
Наименование, адрес правообладателя инвестиционной площадки	Администрация Кировского муниципального района; 692091, Приморский край, Кировский район, пгт. Кировский, ул. Советская, д. 57
Форма владения землей и зданиями (собственность, аренда, другая)	Государственная неразграниченная собственность
Лицо для контактов	Круглова Анастасия Алексеевна
Должность	Главный специалист 1 разряда отдела муниципальной собственности УМСАПЭ
Телефон	84235421391
Факс	84235421703
Электронная почта	kirovsky@mo.primorsky.ru
Веб-сайт	http://www.kirovsky-mr.ru/
Наличие бизнес-плана	Отсутствует
Наличие технико-экономического обоснования (ТЭО)	Отсутствует
2. Расположение инвестиционной площадки	

Адрес инвестиционной площадки (описание)	692091, Приморский край, Кировский район, пгт. Кировский, ул. Колхозная, д. 29
Расположение на территории действующей организации (да/нет – если «да» название организации)	Нет
В черте населенного пункта - какого	пгт. Кировский
Удаленность от автомагистрали, км	1,3
Удаленность от железнодорожной станции, км	16
Удаленность от аэропорта, км	285
3. Характеристика территории	
Площадь, га	1980
Категория земель (вид разрешенного использования)	Земли населённых пунктов, ВРИ – под строительство многоквартирного дома
Возможность расширения	Нет
Наличие ограждений (есть, нет)	Нет
Рельеф (ровная, наклонная, террасная, уступами)	Ровная
Вид грунта	Естественный почвенный слой
Уровень грунтовых вод, м	Информация отсутствует
Глубина промерзания, м	Не более 2 м
Возможность затопления во время паводков	Нет

4. Инфраструктура

Ресурс	Наличие	Единица измерения	Мощность	Удаленность площадки от источника, м	Возможность увеличения мощности (до)	Возможность периодического отключения
Водоснабжение	Да	куб. м/год	-	-	-	-

Электроэнергия	Да	кВт	-	-	-	-
Отопление	Да	Гкал/час	-	-	-	-
Канализация	Да	куб. м/год	-	-	-	-
Газ	Нет	куб. м/год	-	-	-	-
Пар	Нет	бар	-	-	-	-
Очистные сооружения	Нет	куб. м/год	-	-	-	-
Сжатый воздух	Нет	куб. м/месяц	-	-	-	-

5. Коммуникации на территории

Автомобильные дороги (тип, покрытие, протяженность и т.д.)	Трасса федерального значения А-370 Владивосток-Хабаровск, асфальт; автомобильная дорога общего пользования местного значения в границах населенного пункта пгт. Кировский, асфальт
Ж/д ветка (тип, покрытие, протяженность и т.д.)	Станция «Шмаковка», насыпь
Сети телекоммуникаций (телефон, Интернет, иное)	Телефон, Интернет

6. Здания и сооружения на территории

Наименование объекта	Площадь, кв. м	Этажность	Высота потолка, м	Тип конструкций, стен	Степень завершенности, % или иное	Год постройки и оценка текущего состояния	Как используется в настоящее время, % или иное
-	-	-	-	-	-	-	-

7. Условия передачи площадки (условия аренды или продажи (примерная стоимость))

Земельный участок предоставляется посредством открытого аукциона, начальная цена которого определяется отчетом об оценке, заказанного у сторонних организаций

8. Пояснительная записка к паспорту инвестиционной площадки

9. Ситуационный план территории (выкопировка)

Прилагается

10. Не менее двух фотографий территории (участка)

Заявитель представляет фотографии инвестиционной площадки на местности на бумажном носителе (на листе формата А4 должно быть расположено не более 2-х цветных фотографий, размерами не менее 10 х 15 см) и в электронном варианте (формат JPG, цветные, не более 20 х 30 см (2362 х 3543 пикселя), но не менее 10 х 15 см (1181 х 1772 пикселя)). В случае наличия на инвестиционной площадке недвижимого имущества заявитель также представляет фотографии объекта (объектов) со всех сторон, а также внутренних помещений (количество - не менее 2 шт. на каждую сторону объекта или помещения).

Глава Кировского муниципального района –
Глава администрации Кировского
муниципального района



И.И. Вотяков

Круглова Анастасия Алексеевна
8 (42354) 21-3-91

Участки

25:05:100101:1084



25:05:100101:1084

Приморский край, р.н Кировский, агт Бирюцкий, кв Колхозная, 29

План ЭУ →

План КК →



Информация

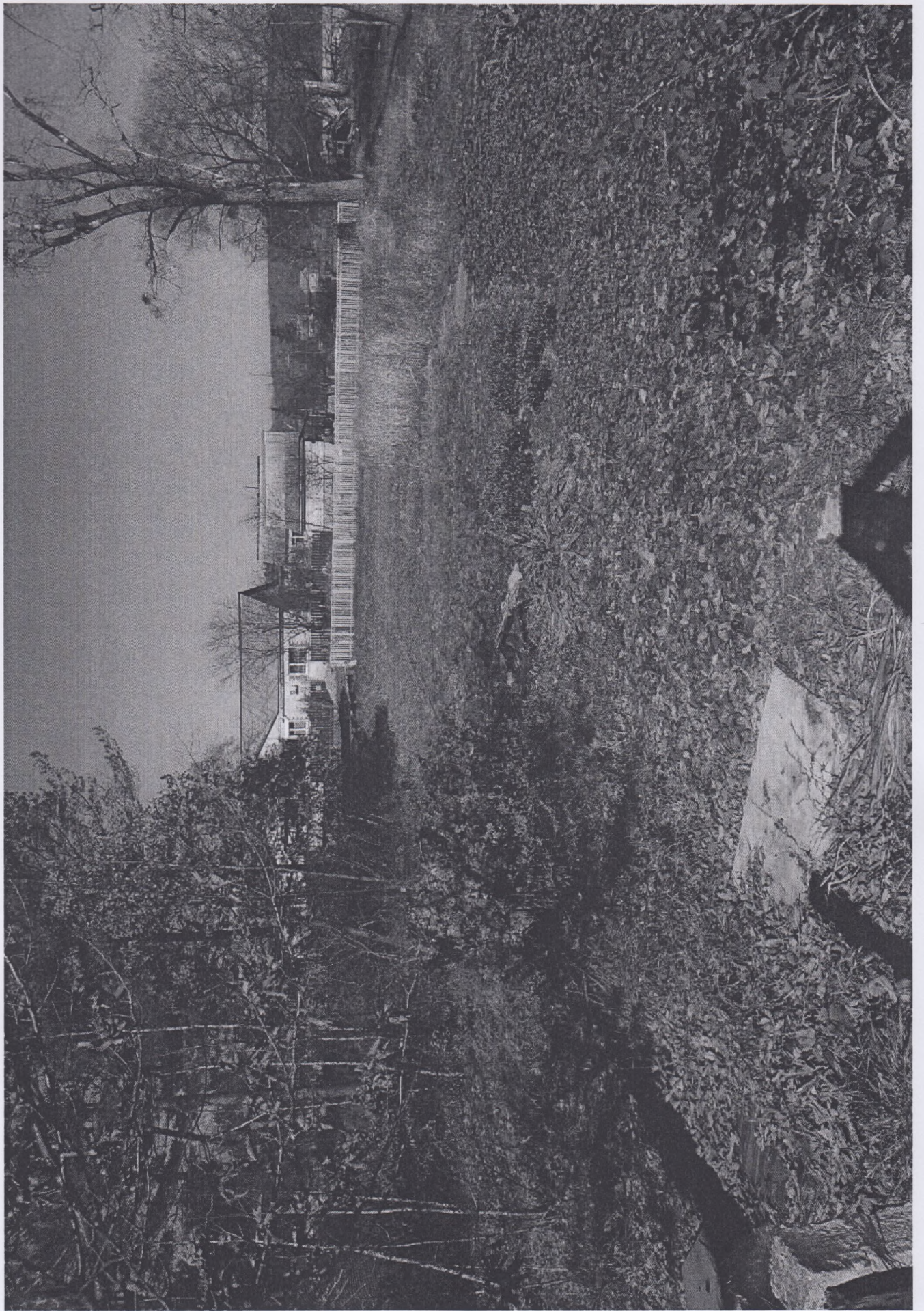
Услуги

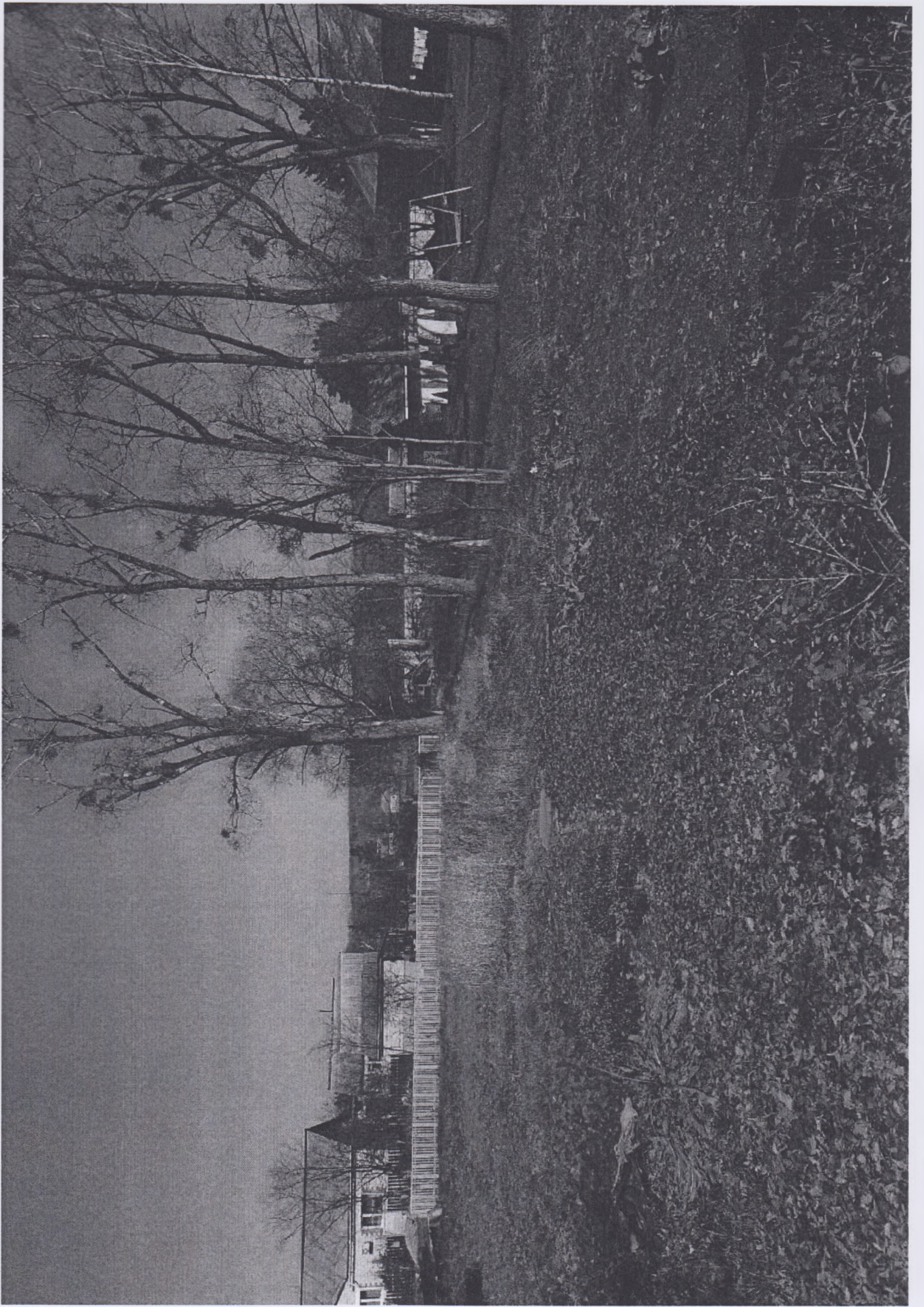
Тип:	Объект недвижимости
Вид:	Земельный участок
Кадастровый номер:	25:05:100101:1084
Кадастровый квартал:	25:05:100101
Статус:	Учетный
Адрес:	Приморский край, р.н Кировский, агт Бирюцкий, кв Колхозная, 29
Категория земель:	Земли населенных пунктов
Форма собственности:	-
Кадастровая стоимость:	2 281 771,8 руб.
Дата определения ИС:	01.02.2015
Дата внесения сведений о ИС:	22.01.2016
Дата утверждения ИС:	01.01.2016
Дата применения ИС:	-
Уточненная площадь:	1 980 кв. м
Разрешенное использование:	Для многоквартирной застройки
По документу:	Под строительство многоквартирного дома





Map navigation controls including zoom in (+), zoom out (-), home (house icon), and other standard map interface elements.





Директору АНО «Инвестиционное
Агентство Приморского края»
Трофимову И.В.

от Главы Кировского
муниципального района
И.И. Вотякова

адрес: 690291, Приморский край,
Кировский район, пгт. Кировский,
ул. Советская, д. 57
тел: 84235421703
e-mail: kirovsky@mo.primorsky.ru

ЗАЯВЛЕНИЕ

**о включении инвестиционной площадки
в реестр инвестиционных площадок на территории Приморского края**

Прошу включить инвестиционную площадку
**земельный участок с кадастровым номером 25:05:030101:690 – для
комплексного освоения в целях жилищного строительства**
(наименование или инвестиционной площадки)

в реестр инвестиционных площадок на территории Приморского края.

С Положением о формировании и ведении реестра инвестиционных площадок на территории Приморского края ознакомлен(а).

Приложение:

1. Паспорт инвестиционной площадки.
2. Разрешение на публичное размещение и использование информации по инвестиционной площадке.

Глава Кировского муниципального района –
Глава администрации Кировского
муниципального района



И.И. Вотяков

(подпись)

(Ф.И.О.)

РАЗРЕШЕНИЕ
на публичное размещение и использование информации
по инвестиционной площадке

Администрация Кировского муниципального района
(полное наименование заявителя)

разрешает АНО «Инвестиционное Агентство Приморского края»
использовать сведения паспорта инвестиционной площадки

«земельный участок с кадастровым номером 25:05:030101:690 – для
комплексного освоения в целях жилищного строительства»
(наименование инвестиционной площадки)

для публичного размещения и иным образом с целью содействия
привлечению инвестиций.

Глава Кировского муниципального района –
Глава администрации Кировского
муниципального района



И.И. Вотяков

**Форма
паспорта инвестиционной площадки
на территории Приморского края**

1. Общая информация	
Тип инвестиционной площадки (краткое описание)	Земельный участок
Кадастровый номер (при наличии прилагается копия кадастрового паспорта). При отсутствии кадастрового номера указывается стоимость проведения кадастровых работ	25:05:030101:690
Наименование, адрес правообладателя инвестиционной площадки	Администрация Кировского муниципального района; 692091, Приморский край, Кировский район, пгт. Кировский, ул. Советская, д. 57
Форма владения землей и зданиями (собственность, аренда, другая)	Государственная неограниченная собственность
Лицо для контактов	Круглова Анастасия Алексеевна
Должность	Главный специалист 1 разряда отдела муниципальной собственности УМСАПЭ
Телефон	84235421391
Факс	84235421703
Электронная почта	kirovsky@mo.primorsky.ru
Веб-сайт	http://www.kirovsky-mr.ru/
Наличие бизнес-плана	Отсутствует
Наличие технико-экономического обоснования (ТЭО)	Отсутствует
2. Расположение инвестиционной площадки	

Адрес инвестиционной площадки (описание)	Примерно в 250 м к востоку от ориентира, расположенного за границами участка. Ориентир – нежилое здание. Почтовый адрес ориентира: 692086, Приморский край, Кировский р-н, кп. Горные Ключи, пр-т Лазурный, 2
Расположение на территории действующей организации (да/нет – если «да» название организации)	Нет
В черте населенного пункта - какого	кп. Горные Ключи
Удаленность от автомагистрали, км	1,2
Удаленность от железнодорожной станции, км	32
Удаленность от аэропорта, км	301
3. Характеристика территории	
Площадь, га	183851
Категория земель (вид разрешенного использования)	Земли населённых пунктов, ВРИ – для комплексного освоения в целях жилищного строительства
Возможность расширения	Нет
Наличие ограждений (есть, нет)	Нет
Рельеф (ровная, наклонная, террасная, уступами)	Ровная
Вид грунта	Естественный почвенный слой
Уровень грунтовых вод, м	Информация отсутствует
Глубина промерзания, м	Не более 2 м
Возможность затопления во время паводков	Нет

4. Инфраструктура

Ресурс	Наличие	Единица измерения	Мощность	Удаленность площадки от источника, м	Возможность увеличения мощности (до)	Возможность периодического отключения
Водоснабжение	Да	куб. м/год	-	-	-	-
Электроэнергия	Да	кВт	-	-	-	-
Отопление	Да	Гкал/час	-	-	-	-
Канализация	Да	куб. м/год	-	-	-	-
Газ	Нет	куб. м/год	-	-	-	-
Пар	Нет	бар	-	-	-	-
Очистные сооружения	Нет	куб. м/год	-	-	-	-
Сжатый воздух	Нет	куб. м/месяц	-	-	-	-
5. Коммуникации на территории						
Автодороги (тип, покрытие, протяженность и т.д.)				Трасса федерального значения А-370 Владивосток-Хабаровск, асфальт; автомобильная дорога общего пользования местного значения в границах нас пункта кп. Горные Ключи, асфальт		
Ж/д ветка (тип, покрытие, протяженность и т.д.)				Станция «Шмаковка», насыпь		
Сети телекоммуникаций (телефон, Интернет, иное)				Телефон, Интернет		
6. Здания и сооружения на территории						

Наименование объекта	Площадь, кв. м	Этажность	Высота потолка, м	Тип конструкций, стен	Степень завершенности, % или иное	Год постройки и оценка текущего состояния	Как используется в настоящее время, % или иное
Сооружение (10.1. сооружения водозаборные, Минералопровод)	Не определена	-	-	Труба	100%	1963, состояние рабочее	100%

7. Условия передачи площадки (условия аренды или продажи (примерная стоимость))

Земельный участок предоставляется посредством открытого аукциона, начальная цена которого определяется отчетом об оценке, заказанного у сторонних организаций

8. Пояснительная записка к паспорту инвестиционной площадки

9. Ситуационный план территории (выкопировка)

Прилагается

10. Не менее двух фотографий территории (участка)

Заявитель представляет фотографии инвестиционной площадки на местности на бумажном носителе (на листе формата А4 должно быть расположено не более 2-х цветных фотографий, размерами не менее 10 x 15 см) и в электронном варианте (формат JPG, цветные, не более 20 x 30 см (2362 x 3543 пикселя), но не менее 10 x 15 см (1181 x 1772 пикселя)). В случае наличия на инвестиционной площадке недвижимого имущества заявитель также представляет фотографии объекта (объектов) со всех сторон, а также внутренних помещений (количество - не менее 2 шт. на каждую сторону объекта или помещения).

Глава Кировского муниципального района –
Глава администрации Кировского
муниципального района



И.И. Вотяков

Участки

25:05:030101:690



25:05:030101:690

край Приморский, р-н Кировский, пгт Горные Ключи

План ЗУ → План РК →

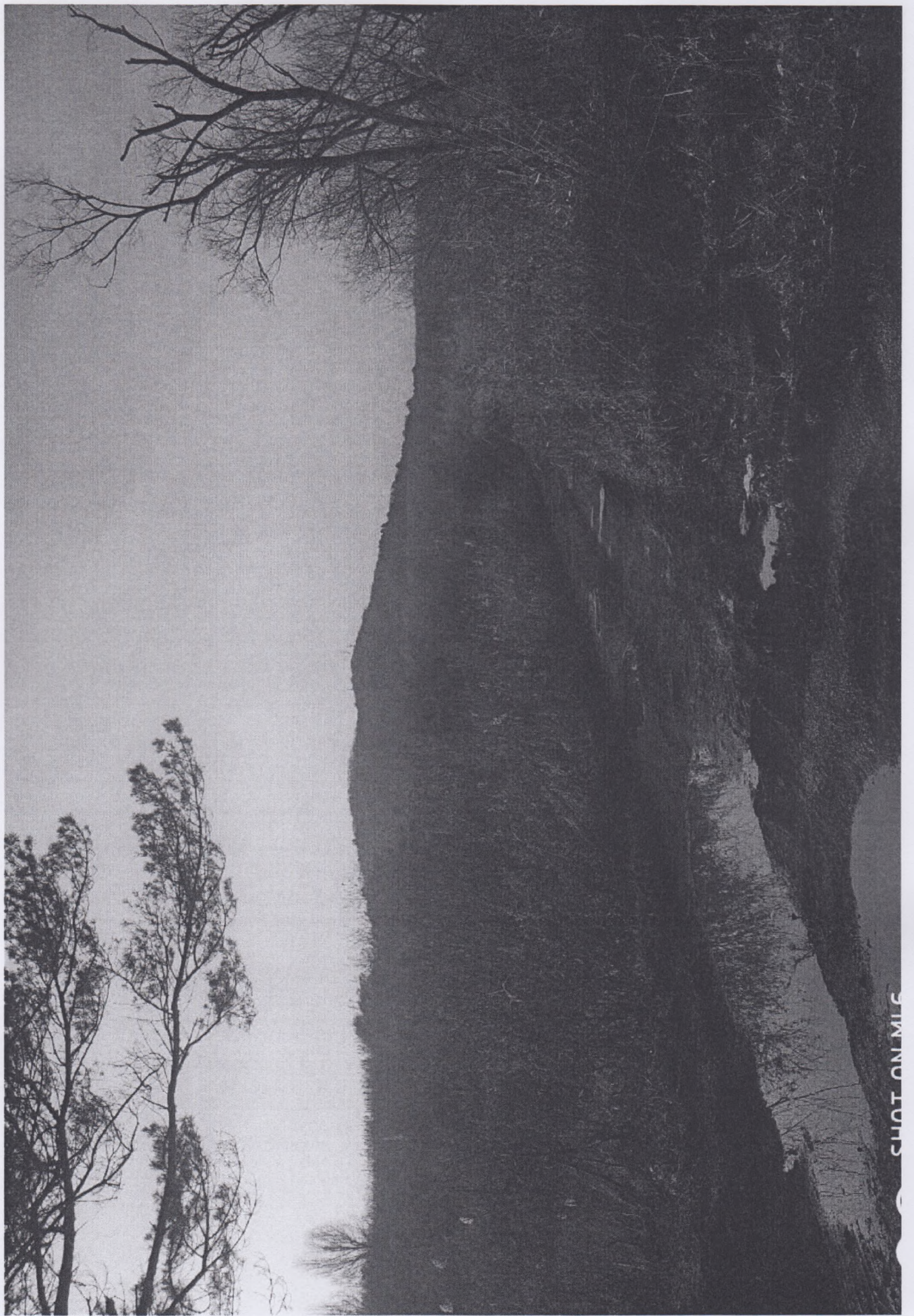


Информация

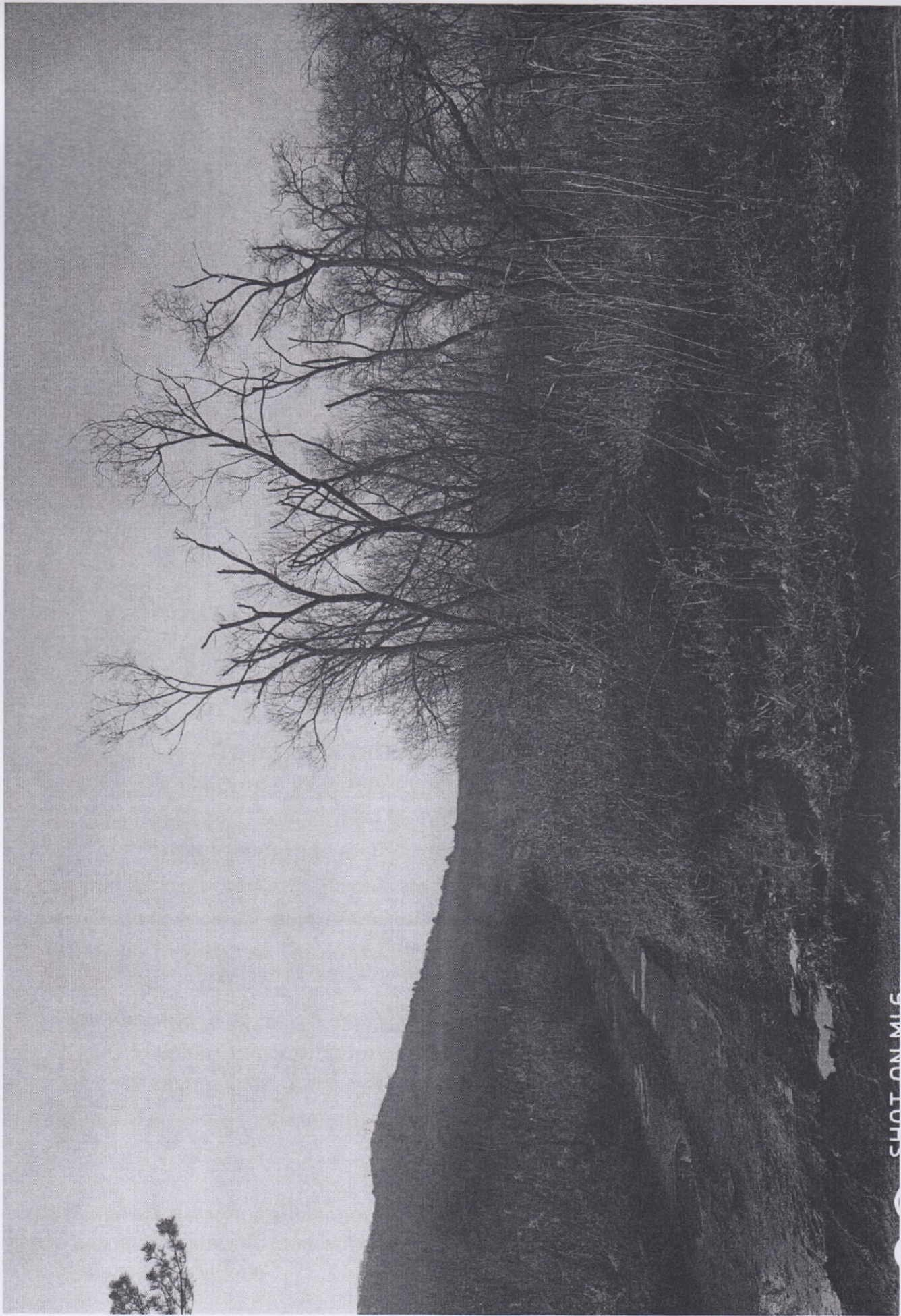
Услуги

Тип:	Объект недвижимости
Вид:	Земельный участок
Кадастровый номер:	25:05:030101:690
Кадастровый квартал:	25:05:030101
Статус:	Ранее учтенный
Адрес:	край Приморский, р-н Кировский, пгт Горные Ключи
Категория земель:	Земли населенных пунктов
Форма собственности:	
Кадастровая стоимость:	19427535,17 руб.
Дата определения ИС:	01.02.2015
Дата внесения сведений о ИС:	22.01.2016
Дата утверждения ИС:	01.01.2016
Дата применения ИС:	
Уточненная площадь:	183 851 кв. м
Разрешенное использование:	Для объектов жилой застройки
По документу:	Для комплексного освоения в целях жилищного строительства





CLUT ON MLC



SHOT ON MLC

Директору АНО «Инвестиционное
Агентство Приморского края»
Трофимову И.В.

от Главы Кировского
муниципального района
И.И. Вотякова

адрес: 690291, Приморский край,
Кировский район, пгт. Кировский,
ул. Советская, д. 57
тел: 84235421703
e-mail: kirovsky@mo.primorsky.ru

ЗАЯВЛЕНИЕ
о включении инвестиционной площадки
в реестр инвестиционных площадок на территории Приморского края

Прошу включить инвестиционную площадку
земельный участок с кадастровым номером 25:05:030101:696 – для
строительства многоквартирного жилого дома
(наименование или инвестиционной площадки)

в реестр инвестиционных площадок на территории Приморского края.

С Положением о формировании и ведении реестра инвестиционных площадок на территории Приморского края ознакомлен(а).

Приложение:

1. Паспорт инвестиционной площадки.
2. Разрешение на публичное размещение и использование информации по инвестиционной площадке.

Глава Кировского муниципального района –
Глава администрации Кировского
муниципального района



И.И. Вотяков

(подпись)

(Ф.И.О.)

РАЗРЕШЕНИЕ
на публичное размещение и использование информации
по инвестиционной площадке

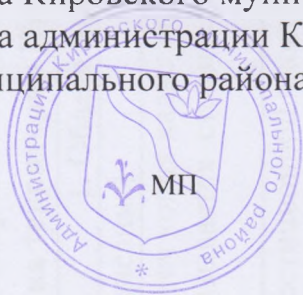
Администрация Кировского муниципального района
(полное наименование заявителя)

разрешает АНО «Инвестиционное Агентство Приморского края»
использовать сведения паспорта инвестиционной площадки

земельный участок с кадастровым номером 25:05:030101:696 – для
строительства многоквартирного жилого дома
(наименование инвестиционной площадки)

для публичного размещения и иным образом с целью содействия
привлечению инвестиций.

Глава Кировского муниципального района –
Глава администрации Кировского
муниципального района



И.И. Вотяков

**Форма
паспорта инвестиционной площадки
на территории Приморского края**

1. Общая информация	
Тип инвестиционной площадки (краткое описание)	Земельный участок
Кадастровый номер (при наличии прилагается копия кадастрового паспорта). При отсутствии кадастрового номера указывается стоимость проведения кадастровых работ	25:05:030101:696
Наименование, адрес правообладателя инвестиционной площадки	Администрация Кировского муниципального района; 692091, Приморский край, Кировский район, пгт. Кировский, ул. Советская, д. 57
Форма владения землей и зданиями (собственность, аренда, другая)	Государственная неограниченная собственность
Лицо для контактов	Круглова Анастасия Алексеевна
Должность	Главный специалист 1 разряда отдела муниципальной собственности УМСАПЭ
Телефон	84235421391
Факс	84235421703
Электронная почта	kirovsky@mo.primorsky.ru
Веб-сайт	http://www.kirovsky-mr.ru/
Наличие бизнес-плана	Отсутствует
Наличие технико-экономического обоснования (ТЭО)	Отсутствует
2. Расположение инвестиционной площадки	

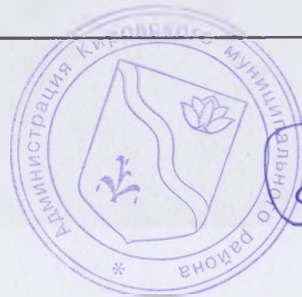
Адрес инвестиционной площадки (описание)	Примерно в 10 м к северу от ориентира, расположенного за границами участка. Ориентир – жилой дом. Почтовый адрес ориентира: 692086, Приморский край, Кировский р-н, кп. Горные Ключи, ул. Юбилейная, д. 44
Расположение на территории действующей организации (да/нет – если «да» название организации)	Нет
В черте населенного пункта - какого	кп. Горные Ключи
Удаленность от автомагистрали, км	1,2
Удаленность от железнодорожной станции, км	32
Удаленность от аэропорта, км	301
3. Характеристика территории	
Площадь, га	3677
Категория земель (вид разрешенного использования)	Земли населённых пунктов, ВРИ – для строительства многоквартирного жилого дома
Возможность расширения	Нет
Наличие ограждений (есть, нет)	Нет
Рельеф (ровная, наклонная, террасная, уступами)	Ровная
Вид грунта	Естественный почвенный слой
Уровень грунтовых вод, м	Информация отсутствует
Глубина промерзания, м	Не более 2 м
Возможность затопления во время паводков	Нет
4. Инфраструктура	

Ресурс	Наличие	Единица измерения	Мощность	Удаленность площадки от источника, м	Возможность увеличения мощности (до)	Возможность периодического отключения
Водоснабжение	Да	куб. м/год	-	-	-	-
Электроэнергия	Да	кВт	-	-	-	-
Отопление	Да	Гкал/час	-	-	-	-
Канализация	Да	куб. м/год	-	-	-	-
Газ	Нет	куб. м/год	-	-	-	-
Пар	Нет	бар	-	-	-	-
Очистные сооружения	Нет	куб. м/год	-	-	-	-
Сжатый воздух	Нет	куб. м/месяц	-	-	-	-
5. Коммуникации на территории						
Автодороги (тип, покрытие, протяженность и т.д.)				Трасса федерального значения А-370 Владивосток-Хабаровск, асфальт; автомобильная дорога общего пользования местного значения в границах населенного пункта кп. Горные Ключи, асфальт		
Ж/д ветка (тип, покрытие, протяженность и т.д.)				Станция «Шмаковка», насыпь		
Сети телекоммуникаций (телефон, Интернет, иное)				Телефон, Интернет		
6. Здания и сооружения на территории						

Наименование объекта	Площадь, кв. м	Этажность	Высота потолка, м	Тип конструкций, стен	Степень завершения, % или иное	Год постройки и оценка текущего состояния	Как используется в настоящее время, % или иное
-	-	-	-	-	-	-	-
7. Условия передачи площадки (условия аренды или продажи (примерная стоимость))							
Земельный участок предоставляется посредством открытого аукциона, начальная цена которого определяется отчетом об оценке, заказанного у сторонних организаций							
8. Пояснительная записка к паспорту инвестиционной площадки							
9. Ситуационный план территории (выкопировка)							
Прилагается							
10. Не менее двух фотографий территории (участка)							
Заявитель представляет фотографии инвестиционной площадки на местности на бумажном носителе (на листе формата А4 должно быть расположено не более 2-х цветных фотографий, размерами не менее 10 x 15 см) и в электронном варианте (формат JPG, цветные, не более 20 x 30 см (2362 x 3543 пикселя), но не менее 10 x 15 см (1181 x 1772 пикселя)). В случае наличия на инвестиционной площадке недвижимого имущества заявитель также представляет фотографии объекта (объектов) со всех сторон, а также внутренних помещений (количество - не менее 2 шт. на каждую сторону объекта или помещения).							

Глава Кировского муниципального района –
Глава администрации Кировского
муниципального района

Круглова Анастасия Алексеевна
8 (42354) 21-3-91



И.И. Вотяков

Участки

25:05:030101:696



25:05:030101:696

Приморский край, р-н Кировский, пгт Горные Ключи, ул Юбилейная, д 44

План ЭУ → План КК →



Информация

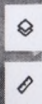
Услуги

Тип:	Объект недвижимости
Вид:	Земельный участок
Кадастровый номер:	25:05:030101:696
Кадастровый квартал:	25:05:030101
Статус:	Учтенный
Адрес:	Приморский край, р-н Кировский, пгт Горные Ключи, ул Юбилейная, д 44
Категория земель:	Земли населённых пунктов
Форма собственности:	-
Кадастровая стоимость:	2575 885,58 руб.
Дата определения ИС:	01.02.2015
Дата внесения сведений о ИС:	22.01.2016
Дата утверждения ИС:	01.01.2016
Дата применения ИС:	-
Уточненная площадь:	3 677 кв. м
Разрешенное использование:	Для многоэтажной застройки
По документу:	для строительства многоквартирного жилого дома

81/96 81/96

81/96 30101 81/96

5



25

5

20 m

© Росреестр 2010-2020 | Картографическая основа РФ © Росреестр 2011





Директору АНО «Инвестиционное
Агентство Приморского края»
Трофимову И.В.

от Главы Кировского
муниципального района
И.И. Вотякова

адрес: 690291, Приморский край,
Кировский район, пгт. Кировский,
ул. Советская, д. 57
тел: 84235421703
e-mail: kirovsky@mo.primorsky.ru

ЗАЯВЛЕНИЕ
о включении инвестиционной площадки
в реестр инвестиционных площадок на территории Приморского края

Прошу включить инвестиционную площадку
земельный участок с кадастровым номером 25:05:040101:946 – для
строительства многоквартирного жилого дома
(наименование или инвестиционной площадки)

в реестр инвестиционных площадок на территории Приморского края.

С Положением о формировании и ведении реестра инвестиционных площадок на территории Приморского края ознакомлен(а).

Приложение:

1. Паспорт инвестиционной площадки.
2. Разрешение на публичное размещение и использование информации по инвестиционной площадке.

Глава Кировского муниципального района –
Глава администрации Кировского
муниципального района



И.И. Вотяков

(подпись)

(Ф.И.О.)

ИНВЕСТИЦИОННОЕ

РАЗРЕШЕНИЕ

на публичное размещение и использование информации
по инвестиционной площадке

Администрация Кировского муниципального района

(полное наименование заявителя)

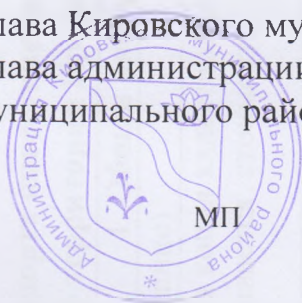
разрешает АНО «Инвестиционное Агентство Приморского края»
использовать сведения паспорта инвестиционной площадки

земельный участок с кадастровым номером 25:05:040101:946 – для
строительства многоквартирного жилого дома

(наименование инвестиционной площадки)

для публичного размещения и иным образом с целью содействия
привлечению инвестиций.

Глава Кировского муниципального района –
Глава администрации Кировского
муниципального района



И.И. Вотяков

**Форма
паспорта инвестиционной площадки
на территории Приморского края**

1. Общая информация	
Тип инвестиционной площадки (краткое описание)	Земельный участок
Кадастровый номер (при наличии прилагается копия кадастрового паспорта). При отсутствии кадастрового номера указывается стоимость проведения кадастровых работ	25:05:040101:946
Наименование, адрес правообладателя инвестиционной площадки	Администрация Кировского муниципального района; 692091, Приморский край, Кировский район, пгт. Кировский, ул. Советская, д. 57
Форма владения землей и зданиями (собственность, аренда, другая)	Государственная неразграниченная собственность
Лицо для контактов	Круглова Анастасия Алексеевна.
Должность	Главный специалист 1 разряда отдела муниципальной собственности УМСАПЭ
Телефон	84235421391
Факс	84235421703
Электронная почта	kirovsky@mo.primorsky.ru
Веб-сайт	http://www.kirovsky-mr.ru/
Наличие бизнес-плана	Отсутствует
Наличие технико-экономического обоснования (ТЭО)	Отсутствует
2. Расположение инвестиционной площадки	

Адрес инвестиционной площадки (описание)	Примерно в 10 м к югу от ориентира, расположенного за границами участка. Ориентир – жилой дом. Почтовый адрес ориентира: 692687, Приморский край, Кировский р-н, с. Уссурка, ул. Школьная, д.3А
Расположение на территории действующей организации (да/нет – если «да» название организации)	Нет
В черте населенного пункта - какого	с. Уссурка
Удаленность от автомагистрали, км	3,2
Удаленность от железнодорожной станции, км	32
Удаленность от аэропорта, км	301
3. Характеристика территории	
Площадь, га	900
Категория земель (вид разрешенного использования)	Земли населённых пунктов, ВРИ – для строительства многоквартирного жилого дома
Возможность расширения	Нет
Наличие ограждений (есть, нет)	Нет
Рельеф (ровная, наклонная, террасная, уступами)	Ровная
Вид грунта	Естественный почвенный слой
Уровень грунтовых вод, м	Информация отсутствует
Глубина промерзания, м	Не более 2 м
Возможность затопления во время паводков	Нет

4. Инфраструктура

Ресурс	Наличие	Единица измерения	Мощность	Удаленность площадки от источника, м	Возможность увеличения мощности (до)	Возможность периодического отключения
Водоснабжение	Да	куб. м/год	-	-	-	-
Электроэнергия	Да	кВт	-	-	-	-
Отопление	Да	Гкал/час	-	-	-	-
Канализация	Да	куб. м/год	-	-	-	-
Газ	Нет	куб. м/год	-	-	-	-
Пар	Нет	бар	-	-	-	-
Очистные сооружения	Нет	куб. м/год	-	-	-	-
Сжатый воздух	Нет	куб. м/месяц	-	-	-	-
5. Коммуникации на территории						
Автодороги (тип, покрытие, протяженность и т.д.)				Трасса федерального значения А-370 Владивосток-Хабаровск, асфальт; автомобильная дорога общего пользования местного значения в границах нас пункта кп. Горные Ключи, асфальт		
Ж/д ветка (тип, покрытие, протяженность и т.д.)				Станция «Шмаковка», насыпь		
Сети телекоммуникаций (телефон, Интернет, иное)				Телефон, Интернет		
6. Здания и сооружения на территории						

Наименование объекта	Площадь, кв. м	Этажность	Высота потолка, м	Тип конструкций, стен	Степень завершенности, % или иное	Год постройки и оценка текущего состояния	Как используется в настоящее время, % или иное
-	-	-	-	-	-	-	-
7. Условия передачи площадки (условия аренды или продажи (примерная стоимость))							
Земельный участок предоставляется посредством открытого аукциона, начальная цена которого определяется отчетом об оценке, заказанного у сторонних организаций							
8. Пояснительная записка к паспорту инвестиционной площадки							
9. Ситуационный план территории (выкопировка)							
Прилагается							
10. Не менее двух фотографий территории (участка)							
Заявитель представляет фотографии инвестиционной площадки на местности на бумажном носителе (на листе формата А4 должно быть расположено не более 2-х цветных фотографий, размерами не менее 10 x 15 см) и в электронном варианте (формат JPG, цветные, не более 20 x 30 см (2362 x 3543 пикселя), но не менее 10 x 15 см (1181 x 1772 пикселя)). В случае наличия на инвестиционной площадке недвижимого имущества заявитель также представляет фотографии объекта (объектов) со всех сторон, а также внутренних помещений (количество - не менее 2 шт. на каждую сторону объекта или помещения).							

Глава Кировского муниципального района –
Глава администрации Кировского
муниципального района

Круглова Анастасия Алексеевна
8 (42354) 21-3-91



И.И. Вотяков

Участки 25:05:040101:946

25:05:040101:946

Приморский край, Кировский район, с. Уссурия, ул. Школьная, 3А

План ЭУ → План КК →

Информация

Услуги

Тип:	Объект недвижимости
Вид:	Земельный участок
Кадастровый номер:	25:05:040101:946
Кадастровый квартал:	25:05:040101
Статус:	Учтенный
Адрес:	Приморский край, Кировский район, с. Уссурия, ул. Школьная, 3А
Категория земель:	Земли населенных пунктов
Форма собственности:	-
Кадастровая стоимость:	163 584 руб.
Дата определения ИС:	01.02.2015
Дата внесения сведений о ИС:	22.01.2016
Дата утверждения ИС:	01.01.2016
Дата применения ИС:	-
Уточненная площадь:	900 кв. м
Разрешенное использование:	Для многоквартирной застройки
По документу:	Для строительства многоквартирного жилого дома









101