



**АДМИНИСТРАЦИЯ КИРОВСКОГО МУНИЦИПАЛЬНОГО РАЙОНА**  
**ПОСТАНОВЛЕНИЕ**

1007/08232

п. Кировский

№ 233

**Об утверждении публичного сервитута АО «Дальневосточная  
Распределительная Сетевая Компания» для эксплуатации объекта  
электросетевого хозяйства ВЛ 35 кВ «Кировка – Шмаковка»**

В соответствии со ст. 23, главой V.7 Земельного кодекса Российской Федерации, руководствуясь ст. 24 Устава Кировского муниципального района, утвержденного решением Думы Кировского муниципального района от 08.07.2005 № 126 (в действующей редакции решения Думы Кировского муниципального района от 30.03.2023 № 110-НПА), на основании ходатайства АО «Дальневосточная Распределительная Сетевая Компания» (ОГРН 1052800111308, ИНН 2801108200, юридический адрес: 690080, Приморский край, г. Владивосток, ул. Командорская, д. 13А), администрация Кировского муниципального района

**ПОСТАНОВЛЯЕТ:**

1. Установить публичный сервитут в интересах АО «Дальневосточная Распределительная Сетевая Компания» в целях использования земельных участков для эксплуатации объекта электросетевого хозяйства ВЛ 35 кВ «Кировка – Шмаковка», общей площадью 1434 кв.м., из них: в границах земельного участка – 73 кв.м, в границах земельного участка 25:05:100114:55 – 74 кв.м, в границах земельного участка 25:05:100114:56 – 10 кв.м, в границах земельного участка 25:05:100114:57 – 10 кв.м, в границах земельного участка 25:05:100114:58 – 10 кв.м, в границах земельного участка 25:05:100113:27 – 71 кв.м, в границах земельного участка





2. Публичный сервитут устанавливается сроком на 49 (сорок девять) лет со дня внесения сведений о нем в Единый государственный реестр недвижимости.

3. Публичный сервитут, указанный в п. 1 настоящего постановления, устанавливается в целях эксплуатации сооружения – объекта электросетевого хозяйства ВЛ 35 кВ «Кировка – Шмаковка», с кадастровым номером 25:05:000000:00:00135/ЭК:10000, расположенного по адресу: Приморский край, Кировский район (номер регистрации права № 25-25-02/031/2006-326 от 31.12.2006 г, свидетельство о государственной регистрации права от 20.07.2007 № 25-АА 784275).

4. Утвердить границы публичного сервитута согласно графическому описанию зоны публичного сервитута для эксплуатации объекта электросетевого хозяйства ВЛ 35 кВ «Кировка – Шмаковка», согласно приложению к настоящему постановлению.

5. Плата за публичный сервитут, указанный в п. 1 настоящего постановления, на основании п. 4 ст. 3.6 Федерального закона от 25.10.2001 № 137-ФЗ «О введении в действие Земельного Кодекса Российской Федерации», не устанавливается.

6. Установить свободный график работ проведения работ при осуществлении деятельности, для обеспечения которой устанавливается сервитут.

7. АО «Дальневосточная Распределительная Сетевая Компания»:

7.1. Имеет права и несет обязанности, предусмотренные ст. 39.50 Земельного Кодекса Российской Федерации.

7.2. Обязано привести земельный участок в состояние, пригодное для его использования в соответствии с разрешенным использованием, в срок не позднее, чем три месяца после завершения строительства, капитального или текущего ремонта, реконструкции, эксплуатации, консервации, сноса инженерного сооружения, для размещения которого был установлен публичный сервитут.

8. Управлению муниципальной собственности, архитектуры и правовой экспертизы администрации Кировского муниципального района (Шелков И.А.) в течение пяти рабочих дней со дня принятия настоящего постановления:

- направить копию настоящего постановления правообладателю земельного участка с кадастровым номером 25:00:000000:81, в отношении которого установлен публичный сервитут – Министерство лесного хозяйства и охраны объектов животного мира Приморского края (690090, Владивосток, ул. 1-я Морская, д. 2.);

- направить копию настоящего постановления в Управление Федеральной службы государственной регистрации, кадастра и картографии по Приморскому краю;

- направить экземпляр настоящего постановления обладателю публичного сервитута АО «Дальневосточная Распределительная Сетевая Компания»

- разместить настоящее постановление на официальном сайте администрации Кировского муниципального района в информационно-телекоммуникационной сети «Интернет» и направить на публикацию в газете «Компас инфо пгт. Кировский» (без приложения).

9. Постановление вступает в силу со дня его официального опубликования в газете «Компас инфо пгт. Кировский».

10. Контроль за исполнением настоящего постановления оставляю за собой.

Глава Кировского муниципального района –  
глава администрации Кировского  
муниципального района



И.И. Вотяков

ОПИСАНИЕ ГРАНИЦ ПУБЛИЧНОГО СЕРВИТУТА  
объекта ВЛ-35кВ "Кировка-Шмаковка"

Местоположение публичного сервитута	Приморский край, Кировский р-н
Площадь публичного сервитута	1434 кв.м., из них: - в границах земельного участка 25:05:100114:54 - 73 кв.м, - в границах земельного участка 25:05:100114:55 – 74 кв.м, - в границах земельного участка 25:05:100114:56 – 10 кв.м, - в границах земельного участка 25:05:100114:57 – 10 кв.м, - в границах земельного участка 25:05:100114:58 – 10 кв.м, - в границах земельного участка 25:05:100113:27 – 71 кв.м, - в границах земельного участка 25:05:100113:28 – 10 кв.м, - в границах земельного участка 25:05:100113:29 – 10 кв.м, - в границах земельного участка 25:05:100113:30 – 5 кв.м, - в границах земельного участка 25:05:100113:31 – 5 кв.м, - в границах земельного участка 25:05:100113:32 – 5 кв.м, - в границах земельного участка 25:05:100113:33 – 5 кв.м, - в границах земельного участка 25:05:100113:34 – 5 кв.м, - в границах земельного участка 25:05:100113:35 – 5 кв.м, - в границах земельного участка 25:05:100113:36 – 55 кв.м, - в границах земельного участка 25:05:100113:37 – 5 кв.м, - в границах земельного участка 25:05:100113:38 – 5 кв.м, - в границах земельного участка 25:05:100113:39 – 5 кв.м, - в границах земельного участка 25:05:100113:40 – 10 кв.м, - в границах земельного участка 25:05:100107:79 – 75 кв.м, - в границах земельного участка 25:05:100107:364 – 10 кв.м, - в границах земельного участка 25:05:100107:365 – 10 кв.м, - в границах земельного участка 25:05:100107:366 – 10 кв.м, - в границах земельного участка 25:05:100107:367 – 10 кв.м, - в границах земельного участка 25:05:010204:64 – 10 кв.м, - в границах земельного участка 25:05:010204:65 – 10 кв.м,



кв.м,  
- в границах земельного участка 25:05:010204:95 – 10  
кв.м,  
- в границах земельного участка 25:05:010204:96 – 10  
кв.м,  
- в границах земельного участка 25:05:010204:97 – 10  
кв.м,  
- в границах земельного участка 25:05:010204:98 – 10  
кв.м,  
- в границах земельного участка 25:05:010204:99 – 10  
кв.м,  
- в границах земельного участка 25:05:010204:100 – 10  
кв.м,  
- в границах земельного участка 25:05:010204:101 – 5  
кв.м,  
- в границах земельного участка 25:05:010204:102 – 54  
кв.м,  
- в границах земельного участка 25:05:010202:11 – 5  
кв.м,  
- в границах земельного участка 25:05:010202:12 – 5  
кв.м,  
- в границах земельного участка 25:05:010202:13 – 5  
кв.м,  
- в границах земельного участка 25:05:010202:14 – 5  
кв.м,  
- в границах земельного участка 25:05:010202:15 – 5  
кв.м,  
- в границах земельного участка 25:05:010202:16 – 5  
кв.м,  
- в границах земельного участка 25:05:010202:17 – 5  
кв.м,  
- в границах земельного участка 25:05:010202:18 – 5  
кв.м,  
- в границах земельного участка 25:05:100114:19 – 5  
кв.м,  
- в границах земельного участка 25:05:100114:20 – 5  
кв.м,  
- в границах земельного участка 25:05:100114:21 – 5  
кв.м,  
- в границах земельного участка 25:05:100114:22 – 5  
кв.м,  
- в границах земельного участка 25:05:100114:23 – 5  
кв.м,  
- в границах земельного участка 25:05:100114:24 – 5  
кв.м,  
- в границах земельного участка 25:05:100114:25 – 10  
кв.м,  
- в границах земельного участка 25:05:010204:103 – 71  
кв.м,  
- в границах земельного участка 25:05:010204:104 – 10  
кв.м,  
- в границах земельного участка 25:05:010204:105 – 10  
кв.м,  
- в границах земельного участка 25:05:010204:106 – 10  
кв.м,  
- в границах земельного участка 25:05:010204:107 – 10



	кв.м, - в границах земельного участка 25:05:010204:108 – 10 кв.м, - в границах земельного участка 25:05:010204:109 – 10 кв.м, - в границах земельного участка 25:05:010204:110 – 71 кв.м, - в границах земельного участка 25:05:010205:30 – 71 кв.м, - в границах земельного участка 25:05:030101:230 – 5 кв.м, - в границах земельного участка 25:05:030101:231 – 5 кв.м, - в границах земельного участка 25:00:000000:81 – 21 кв.м, - в границах земельного участка 25:05:030101:233 – 5 кв.м, - в границах земельного участка 25:05: 030101:234 – 5 кв.м, - в границах земельного участка 25:05: 030101:236 – 57 кв.м, - в границах земельного участка 25:05: 030101:237 – 5 кв.м, - в границах земельного участка 25:05: 030101:240 – 51 кв.м, - в неразграниченных землях - 10 кв.м.
--	--

Система координат	МСК-25 зона 2
Метод определения координат характерной точки	Метод спутниковых геодезических измерений (определений)
Средняя квадратическая погрешность положения характерной точки (Mt), м	0.1

Перечень характерных точек

Обозначение характерных точек границ	Координаты, м	
	X	Y
1	2	3
Часть N 1		
1	580466.21	2281607.75
2	580464.74	2281599.12
3	580473.17	2281597.69
4	580474.63	2281606.32
1	580466.21	2281607.75
Часть N 2		
5	577554.63	2281507.88
6	577547.41	2281503.26
7	577552.03	2281496.09
8	577559.24	2281500.69
5	577554.63	2281507.88
Часть N 3		
9	577537.45	2281632.23
10	577530.19	2281627.73
11	577534.67	2281620.51
12	577541.92	2281625.01
9	577537.45	2281632.23

Часть N 4		
13	593294.21	2281254.19
14	593288.57	2281247.95
15	593294.87	2281242.26
16	593300.50	2281248.50
13	593294.21	2281254.19
Часть N 5		
17	593410.42	2281377.43
18	593404.32	2281371.59
19	593410.17	2281365.51
20	593416.26	2281371.36
17	593410.42	2281377.43
Часть N 6		
21	592343.55	2280239.07
22	592336.29	2280234.73
23	592340.60	2280227.51
24	592347.86	2280231.86
21	592343.55	2280239.07
Часть N 7		
25	578156.25	2281112.24
26	578147.89	2281112.24
27	578147.91	2281103.75
28	578156.27	2281103.77
25	578156.25	2281112.24
Часть N 8		
29	594200.38	2282220.48
30	594196.57	2282213.88
31	594203.04	2282210.14
32	594206.85	2282216.73
29	594200.38	2282220.48
Часть N 9		
33	579525.24	2281789.20
34	579518.02	2281787.90
35	579519.33	2281780.59
36	579526.56	2281781.89
33	579525.24	2281789.20
Часть N 10		
37	588994.88	2279652.06
38	588987.47	2279651.86
39	588987.66	2279644.63
40	588995.07	2279644.83
37	588994.88	2279652.06
Часть N 11		
41	594277.74	2282782.05
42	594275.44	2282775.36
43	594282.29	2282772.98
44	594284.61	2282779.67
41	594277.74	2282782.05
Часть N 12		
45	587068.67	2280092.93
46	587067.94	2280092.77
47	587067.35	2280092.31
48	587066.99	2280091.64
49	587066.94	2280090.90
50	587067.17	2280090.20

51	587067.68	2280089.65
52	587068.38	2280089.36
53	587069.13	2280089.38
54	587069.81	2280089.69
55	587070.30	2280090.27
56	587070.50	2280090.97
57	587070.42	2280091.72
58	587070.03	2280092.36
59	587069.42	2280092.80
45	587068.67	2280092.93
Часть N 13		
60	578430.28	2281247.80
61	578429.54	2281247.64
62	578428.95	2281247.18
63	578428.60	2281246.52
64	578428.53	2281245.77
65	578428.78	2281245.07
66	578429.28	2281244.52
67	578429.98	2281244.24
68	578430.73	2281244.25
69	578431.42	2281244.57
70	578431.90	2281245.14
71	578432.11	2281245.84
72	578432.02	2281246.59
73	578431.63	2281247.23
74	578431.02	2281247.67
60	578430.28	2281247.80
Часть N 14		
75	577908.46	2281270.10
76	577907.73	2281269.94
77	577907.14	2281269.47
78	577906.77	2281268.81
79	577906.72	2281268.06
80	577906.95	2281267.37
81	577907.46	2281266.82
82	577908.16	2281266.53
83	577908.91	2281266.55
84	577909.59	2281266.86
85	577910.07	2281267.43
86	577910.29	2281268.14
87	577910.19	2281268.89
88	577909.81	2281269.53
89	577909.20	2281269.97
75	577908.46	2281270.10
Часть N 15		
90	592909.91	2280840.05
91	592909.17	2280839.88
92	592908.58	2280839.42
93	592908.23	2280838.76
94	592908.16	2280838.01
95	592908.41	2280837.31
96	592908.91	2280836.76
97	592909.61	2280836.48
98	592910.36	2280836.49
99	592911.04	2280836.81

100	592911.53	2280837.38
101	592911.73	2280838.08
102	592911.65	2280838.83
103	592911.25	2280839.47
104	592910.64	2280839.91
90	592909.91	2280840.05
Часть N 16		
105	585402.95	2280475.12
106	585402.21	2280474.96
107	585401.62	2280474.50
108	585401.27	2280473.84
109	585401.20	2280473.09
110	585401.45	2280472.38
111	585401.95	2280471.84
112	585402.65	2280471.56
113	585403.40	2280471.57
114	585404.08	2280471.89
115	585404.57	2280472.45
116	585404.77	2280473.16
117	585404.69	2280473.91
118	585404.29	2280474.55
119	585403.68	2280474.99
105	585402.95	2280475.12
Часть N 17		
120	582338.90	2281176.11
121	582338.17	2281175.94
122	582337.58	2281175.48
123	582337.22	2281174.82
124	582337.16	2281174.07
125	582337.40	2281173.36
126	582337.91	2281172.83
127	582338.61	2281172.54
128	582339.36	2281172.56
129	582340.04	2281172.87
130	582340.52	2281173.43
131	582340.73	2281174.15
132	582340.64	2281174.89
133	582340.25	2281175.54
134	582339.64	2281175.97
120	582338.90	2281176.11
Часть N 18		
135	587850.68	2279913.14
136	587849.95	2279912.98
137	587849.36	2279912.51
138	587848.99	2279911.85
139	587848.94	2279911.10
140	587849.18	2279910.41
141	587849.69	2279909.86
142	587850.38	2279909.57
143	587851.13	2279909.59
144	587851.82	2279909.90
145	587852.29	2279910.47
146	587852.51	2279911.18
147	587852.41	2279911.93
148	587852.03	2279912.57

149	587851.42	2279913.01
135	587850.68	2279913.14
Часть N 19		
150	578305.97	2281185.92
151	578305.23	2281185.76
152	578304.64	2281185.29
153	578304.28	2281184.64
154	578304.22	2281183.88
155	578304.46	2281183.19
156	578304.97	2281182.64
157	578305.66	2281182.35
158	578306.41	2281182.37
159	578307.10	2281182.69
160	578307.58	2281183.26
161	578307.79	2281183.96
162	578307.70	2281184.71
163	578307.31	2281185.35
164	578306.70	2281185.79
150	578305.97	2281185.92
Часть N 20		
165	584417.09	2280700.58
166	584416.35	2280700.41
167	584415.76	2280699.95
168	584415.40	2280699.29
169	584415.34	2280698.54
170	584415.58	2280697.84
171	584416.09	2280697.29
172	584416.78	2280697.01
173	584417.53	2280697.02
174	584418.21	2280697.34
175	584418.70	2280697.91
176	584418.91	2280698.61
177	584418.82	2280699.36
178	584418.43	2280700.00
179	584417.82	2280700.44
165	584417.09	2280700.58
Часть N 21		
180	585217.75	2280517.33
181	585217.01	2280517.17
182	585216.42	2280516.70
183	585216.07	2280516.05
184	585216.00	2280515.30
185	585216.25	2280514.59
186	585216.75	2280514.05
187	585217.45	2280513.77
188	585218.20	2280513.78
189	585218.88	2280514.10
190	585219.37	2280514.66
191	585219.57	2280515.37
192	585219.49	2280516.12
193	585219.09	2280516.76
194	585218.48	2280517.20
180	585217.75	2280517.33
Часть N 22		
195	581943.30	2281266.86

196	581942.56	2281266.70
197	581941.97	2281266.23
198	581941.61	2281265.58
199	581941.55	2281264.82
200	581941.79	2281264.13
201	581942.30	2281263.58
202	581942.99	2281263.30
203	581943.74	2281263.31
204	581944.43	2281263.63
205	581944.92	2281264.20
206	581945.12	2281264.90
207	581945.03	2281265.65
208	581944.64	2281266.29
209	581944.03	2281266.73
195	581943.30	2281266.86
Часть N 23		
210	592769.85	2280690.79
211	592769.12	2280690.62
212	592768.53	2280690.16
213	592768.16	2280689.50
214	592768.11	2280688.75
215	592768.34	2280688.05
216	592768.86	2280687.50
217	592769.55	2280687.22
218	592770.30	2280687.24
219	592770.99	2280687.55
220	592771.46	2280688.12
221	592771.68	2280688.82
222	592771.58	2280689.57
223	592771.20	2280690.21
224	592770.59	2280690.65
210	592769.85	2280690.79
Часть N 24		
225	592490.96	2280393.81
226	592490.23	2280393.65
227	592489.64	2280393.19
228	592489.28	2280392.53
229	592489.22	2280391.78
230	592489.46	2280391.08
231	592489.96	2280390.53
232	592490.66	2280390.25
233	592491.41	2280390.26
234	592492.09	2280390.58
235	592492.58	2280391.15
236	592492.79	2280391.85
237	592492.70	2280392.60
238	592492.31	2280393.24
239	592491.70	2280393.68
225	592490.96	2280393.81
Часть N 25		
240	584819.44	2280608.21
241	584818.72	2280608.04
242	584818.13	2280607.58
243	584817.76	2280606.92
244	584817.71	2280606.17

245	584817.94	2280605.47
246	584818.45	2280604.93
247	584819.15	2280604.64
248	584819.90	2280604.66
249	584820.58	2280604.97
250	584821.06	2280605.54
251	584821.28	2280606.25
252	584821.18	2280606.99
253	584820.80	2280607.64
254	584820.19	2280608.07
240	584819.44	2280608.21
Часть N 26		
255	580686.57	2281554.84
256	580685.84	2281554.67
257	580685.25	2281554.21
258	580684.88	2281553.55
259	580684.83	2281552.80
260	580685.06	2281552.10
261	580685.57	2281551.56
262	580686.27	2281551.27
263	580687.02	2281551.29
264	580687.70	2281551.60
265	580688.18	2281552.17
266	580688.40	2281552.88
267	580688.30	2281553.62
268	580687.92	2281554.27
269	580687.31	2281554.70
255	580686.57	2281554.84
Часть N 27		
270	585811.58	2280381.93
271	585810.84	2280381.76
272	585810.25	2280381.30
273	585809.89	2280380.64
274	585809.83	2280379.89
275	585810.08	2280379.20
276	585810.58	2280378.65
277	585811.27	2280378.36
278	585812.02	2280378.38
279	585812.71	2280378.69
280	585813.19	2280379.26
281	585813.40	2280379.97
282	585813.31	2280380.72
283	585812.92	2280381.36
284	585812.31	2280381.80
270	585811.58	2280381.93
Часть N 28		
285	593013.70	2280950.55
286	593012.96	2280950.38
287	593012.37	2280949.92
288	593012.01	2280949.26
289	593011.95	2280948.51
290	593012.20	2280947.82
291	593012.70	2280947.27
292	593013.39	2280946.98
293	593014.14	2280947.00

294	593014.83	2280947.31
295	593015.31	2280947.88
296	593015.52	2280948.59
297	593015.43	2280949.34
298	593015.04	2280949.98
299	593014.43	2280950.42
285	593013.70	2280950.55
Часть N 29		
300	585025.37	2280561.19
301	585024.64	2280561.02
302	585024.05	2280560.56
303	585023.68	2280559.90
304	585023.63	2280559.15
305	585023.86	2280558.46
306	585024.38	2280557.91
307	585025.07	2280557.62
308	585025.82	2280557.64
309	585026.51	2280557.95
310	585026.98	2280558.52
311	585027.20	2280559.23
312	585027.10	2280559.98
313	585026.72	2280560.62
314	585026.11	2280561.05
300	585025.37	2280561.19
Часть N 30		
315	584058.75	2280782.25
316	584058.01	2280782.08
317	584057.42	2280781.62
318	584057.06	2280780.96
319	584057.00	2280780.21
320	584057.24	2280779.52
321	584057.75	2280778.97
322	584058.44	2280778.68
323	584059.19	2280778.70
324	584059.88	2280779.01
325	584060.36	2280779.58
326	584060.57	2280780.29
327	584060.48	2280781.04
328	584060.09	2280781.68
329	584059.48	2280782.11
315	584058.75	2280782.25
Часть N 31		
330	592069.69	2280186.31
331	592068.95	2280186.14
332	592068.36	2280185.68
333	592068.01	2280185.02
334	592067.94	2280184.27
335	592068.19	2280183.58
336	592068.69	2280183.03
337	592069.38	2280182.74
338	592070.13	2280182.76
339	592070.82	2280183.07
340	592071.31	2280183.64
341	592071.51	2280184.35
342	592071.42	2280185.10



343	592071.03	2280185.74
344	592070.42	2280186.18
330	592069.69	2280186.31
Часть N 32		
345	580263.11	2281644.21
346	580262.37	2281644.05
347	580261.78	2281643.58
348	580261.43	2281642.93
349	580261.36	2281642.17
350	580261.61	2281641.48
351	580262.11	2281640.93
352	580262.81	2281640.65
353	580263.56	2281640.66
354	580264.24	2281640.98
355	580264.73	2281641.55
356	580264.93	2281642.25
357	580264.85	2281643.00
358	580264.45	2281643.64
359	580263.84	2281644.08
345	580263.11	2281644.21
Часть N 33		
360	584615.82	2280654.88
361	584615.08	2280654.72
362	584614.49	2280654.26
363	584614.14	2280653.61
364	584614.07	2280652.86
365	584614.32	2280652.15
366	584614.82	2280651.60
367	584615.51	2280651.32
368	584616.26	2280651.33
369	584616.95	2280651.65
370	584617.44	2280652.22
371	584617.64	2280652.93
372	584617.55	2280653.68
373	584617.16	2280654.31
374	584616.55	2280654.75
360	584615.82	2280654.88
Часть N 34		
375	587268.50	2280047.06
376	587267.77	2280046.89
377	587267.17	2280046.43
378	587266.82	2280045.77
379	587266.75	2280045.02
380	587267.00	2280044.32
381	587267.50	2280043.78
382	587268.20	2280043.49
383	587268.95	2280043.51
384	587269.63	2280043.82
385	587270.12	2280044.39
386	587270.32	2280045.10
387	587270.24	2280045.84
388	587269.84	2280046.49
389	587269.23	2280046.92
375	587268.50	2280047.06
Часть N 35		

390	582148.57	2281219.80
391	582147.83	2281219.63
392	582147.24	2281219.17
393	582146.89	2281218.51
394	582146.82	2281217.76
395	582147.07	2281217.07
396	582147.57	2281216.52
397	582148.27	2281216.23
398	582149.02	2281216.25
399	582149.70	2281216.56
400	582150.19	2281217.13
401	582150.39	2281217.84
402	582150.31	2281218.58
403	582149.91	2281219.23
404	582149.30	2281219.66
390	582148.57	2281219.80
Часть N 36		
405	584254.44	2280737.74
406	584253.71	2280737.58
407	584253.12	2280737.11
408	584252.75	2280736.46
409	584252.70	2280735.71
410	584252.93	2280735.01
411	584253.44	2280734.46
412	584254.14	2280734.18
413	584254.89	2280734.19
414	584255.57	2280734.51
415	584256.05	2280735.08
416	584256.27	2280735.78
417	584256.17	2280736.53
418	584255.79	2280737.17
419	584255.18	2280737.61
405	584254.44	2280737.74
Часть N 37		
420	583081.08	2281006.32
421	583080.36	2281006.15
422	583079.77	2281005.69
423	583079.40	2281005.03
424	583079.35	2281004.28
425	583079.58	2281003.59
426	583080.09	2281003.04
427	583080.79	2281002.75
428	583081.54	2281002.77
429	583082.22	2281003.08
430	583082.70	2281003.65
431	583082.92	2281004.36
432	583082.82	2281005.10
433	583082.44	2281005.75
434	583081.83	2281006.18
420	583081.08	2281006.32
Часть N 38		
435	588631.52	2279732.65
436	588630.78	2279732.48
437	588630.19	2279732.02
438	588629.84	2279731.36

439	588629.77	2279730.61
440	588630.02	2279729.91
441	588630.52	2279729.36
442	588631.21	2279729.08
443	588631.96	2279729.09
444	588632.65	2279729.41
445	588633.13	2279729.98
446	588633.34	2279730.68
447	588633.25	2279731.43
448	588632.86	2279732.07
449	588632.25	2279732.51
435	588631.52	2279732.65
Часть N 39		
450	577785.34	2281351.07
451	577784.61	2281350.91
452	577784.02	2281350.45
453	577783.66	2281349.79
454	577783.60	2281349.04
455	577783.84	2281348.34
456	577784.35	2281347.79
457	577785.04	2281347.51
458	577785.79	2281347.52
459	577786.48	2281347.84
460	577786.96	2281348.41
461	577787.17	2281349.11
462	577787.07	2281349.86
463	577786.69	2281350.50
464	577786.08	2281350.94
450	577785.34	2281351.07
Часть N 40		
465	588240.86	2279822.95
466	588240.14	2279822.78
467	588239.54	2279822.32
468	588239.18	2279821.66
469	588239.12	2279820.91
470	588239.36	2279820.22
471	588239.87	2279819.67
472	588240.57	2279819.38
473	588241.32	2279819.40
474	588242.00	2279819.71
475	588242.48	2279820.28
476	588242.69	2279820.99
477	588242.60	2279821.73
478	588242.21	2279822.38
479	588241.60	2279822.81
465	588240.86	2279822.95
Часть N 41		
480	582530.22	2281132.13
481	582529.48	2281131.96
482	582528.89	2281131.50
483	582528.53	2281130.85
484	582528.47	2281130.10
485	582528.72	2281129.39
486	582529.22	2281128.86
487	582529.91	2281128.57

488	582530.67	2281128.59
489	582531.36	2281128.90
490	582531.83	2281129.46
491	582532.05	2281130.18
492	582531.95	2281130.92
493	582531.57	2281131.56
494	582530.96	2281131.99
480	582530.22	2281132.13
Часть N 42		
495	588432.22	2279778.59
496	588431.49	2279778.43
497	588430.90	2279777.96
498	588430.53	2279777.31
499	588430.48	2279776.55
500	588430.72	2279775.86
501	588431.23	2279775.31
502	588431.92	2279775.03
503	588432.67	2279775.04
504	588433.36	2279775.36
505	588433.83	2279775.93
506	588434.05	2279776.63
507	588433.95	2279777.38
508	588433.57	2279778.02
509	588432.96	2279778.46
495	588432.22	2279778.59
Часть N 43		
510	580898.00	2281506.37
511	580897.26	2281506.21
512	580896.67	2281505.74
513	580896.31	2281505.09
514	580896.25	2281504.33
515	580896.50	2281503.64
516	580897.00	2281503.09
517	580897.69	2281502.81
518	580898.44	2281502.82
519	580899.13	2281503.14
520	580899.61	2281503.71
521	580899.82	2281504.41
522	580899.73	2281505.16
523	580899.34	2281505.80
524	580898.73	2281506.24
510	580898.00	2281506.37
Часть N 44		
525	583278.75	2280961.10
526	583278.01	2280960.94
527	583277.42	2280960.47
528	583277.06	2280959.82
529	583277.00	2280959.07
530	583277.25	2280958.37
531	583277.75	2280957.82
532	583278.44	2280957.54
533	583279.19	2280957.55
534	583279.88	2280957.87
535	583280.36	2280958.44
536	583280.57	2280959.14

537	583280.48	2280959.89
538	583280.09	2280960.53
539	583279.48	2280960.97
525	583278.75	2280961.10
Часть N 45		
540	581103.74	2281459.39
541	581103.00	2281459.22
542	581102.41	2281458.76
543	581102.05	2281458.10
544	581101.99	2281457.35
545	581102.24	2281456.66
546	581102.74	2281456.11
547	581103.43	2281455.82
548	581104.18	2281455.84
549	581104.87	2281456.15
550	581105.35	2281456.72
551	581105.56	2281457.43
552	581105.47	2281458.17
553	581105.08	2281458.82
554	581104.47	2281459.25
540	581103.74	2281459.39
Часть N 46		
555	578028.89	2281190.66
556	578028.15	2281190.50
557	578027.56	2281190.03
558	578027.21	2281189.39
559	578027.14	2281188.63
560	578027.39	2281187.93
561	578027.89	2281187.39
562	578028.58	2281187.09
563	578029.33	2281187.11
564	578030.02	2281187.44
565	578030.51	2281188.00
566	578030.71	2281188.71
567	578030.62	2281189.46
568	578030.23	2281190.09
569	578029.62	2281190.53
555	578028.89	2281190.66
Часть N 47		
570	581333.13	2281407.08
571	581332.40	2281406.92
572	581331.81	2281406.46
573	581331.45	2281405.80
574	581331.39	2281405.05
575	581331.63	2281404.35
576	581332.13	2281403.80
577	581332.83	2281403.52
578	581333.58	2281403.53
579	581334.26	2281403.85
580	581334.75	2281404.42
581	581334.95	2281405.12
582	581334.87	2281405.87
583	581334.47	2281406.51
584	581333.87	2281406.95
570	581333.13	2281407.08

Часть N 48		
585	592631.16	2280543.11
586	592630.42	2280542.94
587	592629.83	2280542.48
588	592629.48	2280541.82
589	592629.41	2280541.07
590	592629.66	2280540.37
591	592630.16	2280539.82
592	592630.85	2280539.54
593	592631.60	2280539.56
594	592632.29	2280539.87
595	592632.77	2280540.44
596	592632.98	2280541.14
597	592632.89	2280541.89
598	592632.50	2280542.53
599	592631.89	2280542.97
585	592631.16	2280543.11
Часть N 49		
600	586227.21	2280286.14
601	586226.47	2280285.97
602	586225.88	2280285.51
603	586225.53	2280284.86
604	586225.46	2280284.11
605	586225.71	2280283.40
606	586226.21	2280282.86
607	586226.91	2280282.58
608	586227.66	2280282.59
609	586228.34	2280282.91
610	586228.83	2280283.47
611	586229.03	2280284.18
612	586228.95	2280284.93
613	586228.55	2280285.56
614	586227.94	2280286.00
600	586227.21	2280286.14
Часть N 50		
615	577664.52	2281430.69
616	577663.79	2281430.53
617	577663.20	2281430.07
618	577662.84	2281429.41
619	577662.78	2281428.66
620	577663.02	2281427.96
621	577663.52	2281427.41
622	577664.22	2281427.13
623	577664.97	2281427.14
624	577665.65	2281427.46
625	577666.14	2281428.03
626	577666.34	2281428.73
627	577666.26	2281429.48
628	577665.86	2281430.12
629	577665.25	2281430.56
615	577664.52	2281430.69
Часть N 51		
630	585610.23	2280427.92
631	585609.49	2280427.75
632	585608.90	2280427.29

633	585608.54	2280426.64
634	585608.48	2280425.89
635	585608.72	2280425.18
636	585609.23	2280424.64
637	585609.92	2280424.36
638	585610.67	2280424.37
639	585611.36	2280424.69
640	585611.84	2280425.25
641	585612.05	2280425.96
642	585611.96	2280426.71
643	585611.57	2280427.34
644	585610.96	2280427.78
630	585610.23	2280427.92
Часть N 52		
645	582908.38	2281045.74
646	582907.64	2281045.58
647	582907.05	2281045.11
648	582906.68	2281044.47
649	582906.63	2281043.72
650	582906.86	2281043.01
651	582907.38	2281042.47
652	582908.07	2281042.19
653	582908.82	2281042.20
654	582909.50	2281042.52
655	582909.99	2281043.08
656	582910.20	2281043.79
657	582910.11	2281044.54
658	582909.72	2281045.17
659	582909.11	2281045.61
645	582908.38	2281045.74
Часть N 53		
660	583433.33	2280925.14
661	583432.60	2280924.97
662	583432.01	2280924.51
663	583431.65	2280923.86
664	583431.59	2280923.11
665	583431.83	2280922.41
666	583432.33	2280921.87
667	583433.03	2280921.58
668	583433.78	2280921.60
669	583434.46	2280921.91
670	583434.95	2280922.47
671	583435.16	2280923.19
672	583435.07	2280923.94
673	583434.68	2280924.57
674	583434.07	2280925.01
660	583433.33	2280925.14
Часть N 54		
675	586436.43	2280238.03
676	586435.69	2280237.86
677	586435.10	2280237.40
678	586434.73	2280236.75
679	586434.68	2280236.00
680	586434.92	2280235.30
681	586435.43	2280234.76

682	586436.12	2280234.47
683	586436.87	2280234.49
684	586437.56	2280234.80
685	586438.04	2280235.36
686	586438.25	2280236.08
687	586438.16	2280236.82
688	586437.77	2280237.46
689	586437.16	2280237.89
675	586436.43	2280238.03
Часть N 55		
690	586017.63	2280334.31
691	586016.90	2280334.14
692	586016.31	2280333.68
693	586015.95	2280333.03
694	586015.89	2280332.28
695	586016.13	2280331.57
696	586016.63	2280331.03
697	586017.33	2280330.75
698	586018.08	2280330.76
699	586018.76	2280331.08
700	586019.25	2280331.64
701	586019.45	2280332.35
702	586019.37	2280333.10
703	586018.98	2280333.73
704	586018.37	2280334.17
690	586017.63	2280334.31
Часть N 56		
705	586650.53	2280188.90
706	586649.79	2280188.74
707	586649.20	2280188.28
708	586648.84	2280187.63
709	586648.78	2280186.88
710	586649.02	2280186.17
711	586649.52	2280185.63
712	586650.22	2280185.35
713	586650.97	2280185.36
714	586651.65	2280185.68
715	586652.14	2280186.24
716	586652.35	2280186.95
717	586652.26	2280187.70
718	586651.87	2280188.33
719	586651.26	2280188.77
705	586650.53	2280188.90
Часть N 57		
720	587659.49	2279957.15
721	587658.75	2279956.98
722	587658.16	2279956.52
723	587657.81	2279955.87
724	587657.74	2279955.12
725	587657.99	2279954.42
726	587658.49	2279953.88
727	587659.18	2279953.59
728	587659.93	2279953.61
729	587660.62	2279953.92
730	587661.11	2279954.48



731	587661.31	2279955.20
732	587661.22	2279955.95
733	587660.83	2279956.58
734	587660.22	2279957.02
720	587659.49	2279957.15
Часть N 58		
735	593149.94	2281095.66
736	593149.20	2281095.49
737	593148.61	2281095.03
738	593148.26	2281094.38
739	593148.19	2281093.63
740	593148.44	2281092.93
741	593148.94	2281092.39
742	593149.63	2281092.10
743	593150.38	2281092.12
744	593151.07	2281092.43
745	593151.56	2281092.99
746	593151.76	2281093.71
747	593151.68	2281094.45
748	593151.28	2281095.09
749	593150.67	2281095.52
735	593149.94	2281095.66
Часть N 59		
750	582718.72	2281089.27
751	582717.98	2281089.10
752	582717.39	2281088.64
753	582717.04	2281087.99
754	582716.97	2281087.24
755	582717.22	2281086.54
756	582717.72	2281086.00
757	582718.41	2281085.71
758	582719.16	2281085.73
759	582719.85	2281086.04
760	582720.34	2281086.60
761	582720.54	2281087.32
762	582720.46	2281088.06
763	582720.06	2281088.70
764	582719.45	2281089.13
750	582718.72	2281089.27
Часть N 60		
765	583671.46	2280871.00
766	583670.73	2280870.83
767	583670.14	2280870.37
768	583669.77	2280869.72
769	583669.72	2280868.97
770	583669.95	2280868.27
771	583670.47	2280867.73
772	583671.16	2280867.44
773	583671.91	2280867.46
774	583672.60	2280867.77
775	583673.07	2280868.33
776	583673.29	2280869.05
777	583673.19	2280869.79
778	583672.81	2280870.43
779	583672.20	2280870.86

765	583671.46	2280871.00
Часть N 61		
780	583863.63	2280826.99
781	583862.90	2280826.82
782	583862.31	2280826.36
783	583861.95	2280825.71
784	583861.89	2280824.96
785	583862.13	2280824.26
786	583862.63	2280823.72
787	583863.33	2280823.43
788	583864.08	2280823.45
789	583864.76	2280823.76
790	583865.25	2280824.32
791	583865.46	2280825.04
792	583865.37	2280825.78
793	583864.98	2280826.42
794	583864.37	2280826.85
780	583863.63	2280826.99
Часть N 62		
795	581553.85	2281356.34
796	581553.12	2281356.17
797	581552.53	2281355.71
798	581552.17	2281355.06
799	581552.11	2281354.31
800	581552.35	2281353.61
801	581552.85	2281353.07
802	581553.55	2281352.78
803	581554.30	2281352.80
804	581554.98	2281353.11
805	581555.47	2281353.67
806	581555.68	2281354.39
807	581555.59	2281355.13
808	581555.20	2281355.77
809	581554.59	2281356.20
795	581553.85	2281356.34
Часть N 63		
810	581750.63	2281310.99
811	581749.89	2281310.83
812	581749.30	2281310.37
813	581748.95	2281309.72
814	581748.88	2281308.97
815	581749.13	2281308.26
816	581749.63	2281307.72
817	581750.32	2281307.44
818	581751.07	2281307.45
819	581751.76	2281307.77
820	581752.25	2281308.33
821	581752.45	2281309.04
822	581752.36	2281309.79
823	581751.97	2281310.42
824	581751.36	2281310.86
810	581750.63	2281310.99
Часть N 64		
825	587463.95	2280002.05
826	587463.22	2280001.88

827	587462.62	2280001.42
828	587462.27	2280000.77
829	587462.20	2280000.02
830	587462.45	2279999.32
831	587462.95	2279998.78
832	587463.65	2279998.49
833	587464.40	2279998.51
834	587465.08	2279998.82
835	587465.57	2279999.38
836	587465.77	2280000.10
837	587465.69	2280000.84
838	587465.29	2280001.48
839	587464.68	2280001.91
825	587463.95	2280002.05
Часть N 65		
840	588039.79	2279869.33
841	588039.06	2279869.16
842	588038.47	2279868.70
843	588038.11	2279868.05
844	588038.04	2279867.30
845	588038.29	2279866.59
846	588038.79	2279866.06
847	588039.49	2279865.77
848	588040.24	2279865.79
849	588040.92	2279866.10
850	588041.41	2279866.66
851	588041.61	2279867.38
852	588041.53	2279868.12
853	588041.13	2279868.76
854	588040.52	2279869.19
840	588039.79	2279869.33
Часть N 66		
855	586864.75	2280139.85
856	586864.03	2280139.69
857	586863.44	2280139.22
858	586863.07	2280138.58
859	586863.02	2280137.83
860	586863.25	2280137.12
861	586863.76	2280136.58
862	586864.46	2280136.30
863	586865.21	2280136.31
864	586865.89	2280136.63
865	586866.37	2280137.19
866	586866.58	2280137.90
867	586866.49	2280138.65
868	586866.10	2280139.28
869	586865.50	2280139.72
855	586864.75	2280139.85
Часть N 67		
870	589989.27	2279822.04
871	589988.74	2279821.90
872	589988.32	2279821.58
873	589988.06	2279821.11
874	589988.01	2279820.56
875	589988.18	2279820.05

876	589988.55	2279819.66
877	589989.06	2279819.44
878	589989.60	2279819.45
879	589990.08	2279819.69
880	589990.43	2279820.10
881	589990.59	2279820.61
882	589990.52	2279821.16
883	589990.24	2279821.62
884	589989.79	2279821.93
870	589989.27	2279822.04
Часть N 68		
885	589198.20	2279685.02
886	589197.67	2279684.89
887	589197.25	2279684.56
888	589196.99	2279684.09
889	589196.94	2279683.54
890	589197.11	2279683.03
891	589197.48	2279682.64
892	589197.99	2279682.42
893	589198.52	2279682.43
894	589199.01	2279682.68
895	589199.36	2279683.08
896	589199.52	2279683.60
897	589199.45	2279684.14
898	589199.17	2279684.60
899	589198.72	2279684.91
885	589198.20	2279685.02
Часть N 69		
900	593647.08	2281625.49
901	593646.56	2281625.36
902	593646.13	2281625.04
903	593645.87	2281624.56
904	593645.82	2281624.02
905	593646.00	2281623.51
906	593646.37	2281623.11
907	593646.87	2281622.90
908	593647.41	2281622.91
909	593647.90	2281623.14
910	593648.25	2281623.56
911	593648.40	2281624.08
912	593648.33	2281624.61
913	593648.05	2281625.08
914	593647.61	2281625.38
900	593647.08	2281625.49
Часть N 70		
915	590191.03	2279857.28
916	590190.50	2279857.15
917	590190.08	2279856.83
918	590189.82	2279856.35
919	590189.77	2279855.81
920	590189.94	2279855.30
921	590190.31	2279854.90
922	590190.81	2279854.69
923	590191.35	2279854.70
924	590191.84	2279854.93

925	590192.19	2279855.35
926	590192.35	2279855.87
927	590192.28	2279856.40
928	590192.00	2279856.87
929	590191.55	2279857.17
915	590191.03	2279857.28
Часть N 71		
930	589597.04	2279753.58
931	589596.51	2279753.45
932	589596.09	2279753.12
933	589595.83	2279752.66
934	589595.78	2279752.11
935	589595.95	2279751.60
936	589596.32	2279751.21
937	589596.83	2279750.99
938	589597.36	2279751.00
939	589597.86	2279751.24
940	589598.21	2279751.65
941	589598.36	2279752.16
942	589598.29	2279752.71
943	589598.01	2279753.16
944	589597.57	2279753.47
930	589597.04	2279753.58
Часть N 72		
945	591480.80	2280082.02
946	591480.28	2280081.89
947	591479.85	2280081.57
948	591479.59	2280081.09
949	591479.54	2280080.55
950	591479.72	2280080.05
951	591480.09	2280079.65
952	591480.58	2280079.43
953	591481.13	2280079.45
954	591481.62	2280079.69
955	591481.97	2280080.09
956	591482.13	2280080.61
957	591482.06	2280081.15
958	591481.78	2280081.61
959	591481.33	2280081.91
945	591480.80	2280082.02
Часть N 73		
960	594123.75	2282130.95
961	594123.22	2282130.81
962	594122.80	2282130.50
963	594122.54	2282130.02
964	594122.49	2282129.48
965	594122.66	2282128.97
966	594123.03	2282128.57
967	594123.54	2282128.36
968	594124.08	2282128.37
969	594124.56	2282128.60
970	594124.91	2282129.02
971	594125.07	2282129.53
972	594125.00	2282130.07
973	594124.72	2282130.54

974	594124.27	2282130.84
960	594123.75	2282130.95
Часть N 74		
975	589806.41	2279789.85
976	589805.89	2279789.71
977	589805.46	2279789.39
978	589805.20	2279788.92
979	589805.15	2279788.38
980	589805.33	2279787.87
981	589805.69	2279787.47
982	589806.20	2279787.26
983	589806.74	2279787.27
984	589807.23	2279787.50
985	589807.58	2279787.92
986	589807.73	2279788.43
987	589807.66	2279788.97
988	589807.38	2279789.43
989	589806.95	2279789.74
975	589806.41	2279789.85
Часть N 75		
990	593532.31	2281503.06
991	593531.79	2281502.93
992	593531.36	2281502.61
993	593531.10	2281502.13
994	593531.05	2281501.59
995	593531.23	2281501.09
996	593531.60	2281500.68
997	593532.09	2281500.47
998	593532.63	2281500.48
999	593533.13	2281500.72
1000	593533.48	2281501.13
1001	593533.63	2281501.65
1002	593533.56	2281502.18
1003	593533.28	2281502.65
1004	593532.84	2281502.95
990	593532.31	2281503.06
Часть N 76		
1005	591860.41	2280148.83
1006	591859.89	2280148.70
1007	591859.46	2280148.38
1008	591859.20	2280147.90
1009	591859.15	2280147.36
1010	591859.33	2280146.85
1011	591859.70	2280146.46
1012	591860.20	2280146.24
1013	591860.74	2280146.25
1014	591861.23	2280146.49
1015	591861.58	2280146.90
1016	591861.73	2280147.41
1017	591861.66	2280147.95
1018	591861.38	2280148.42
1019	591860.94	2280148.72
1005	591860.41	2280148.83
Часть N 77		
1020	594221.19	2282355.81

1021	594220.66	2282355.68
1022	594220.24	2282355.36
1023	594219.98	2282354.88
1024	594219.93	2282354.34
1025	594220.10	2282353.83
1026	594220.47	2282353.44
1027	594220.97	2282353.22
1028	594221.51	2282353.23
1029	594222.00	2282353.47
1030	594222.35	2282353.88
1031	594222.51	2282354.40
1032	594222.44	2282354.93
1033	594222.16	2282355.40
1034	594221.71	2282355.70
1020	594221.19	2282355.81
Часть N 78		
1035	591656.34	2280112.87
1036	591655.83	2280112.74
1037	591655.39	2280112.41
1038	591655.13	2280111.95
1039	591655.08	2280111.41
1040	591655.26	2280110.89
1041	591655.63	2280110.50
1042	591656.13	2280110.28
1043	591656.67	2280110.29
1044	591657.16	2280110.53
1045	591657.51	2280110.94
1046	591657.66	2280111.46
1047	591657.59	2280112.00
1048	591657.31	2280112.45
1049	591656.87	2280112.77
1035	591656.34	2280112.87
Часть N 79		
1050	589393.37	2279718.65
1051	589392.85	2279718.52
1052	589392.42	2279718.20
1053	589392.16	2279717.72
1054	589392.11	2279717.18
1055	589392.29	2279716.68
1056	589392.66	2279716.27
1057	589393.15	2279716.06
1058	589393.69	2279716.08
1059	589394.19	2279716.31
1060	589394.54	2279716.72
1061	589394.69	2279717.24
1062	589394.62	2279717.78
1063	589394.34	2279718.24
1064	589393.90	2279718.54
1050	589393.37	2279718.65
Часть N 80		
1065	594243.24	2282490.42
1066	594242.72	2282490.29
1067	594242.29	2282489.96
1068	594242.03	2282489.49
1069	594241.98	2282488.95

1070	594242.16	2282488.44
1071	594242.53	2282488.04
1072	594243.02	2282487.83
1073	594243.56	2282487.84
1074	594244.06	2282488.08
1075	594244.41	2282488.49
1076	594244.56	2282489.01
1077	594244.49	2282489.54
1078	594244.21	2282490.00
1079	594243.77	2282490.31
1065	594243.24	2282490.42
Часть N 81		
1080	579257.47	2281654.95
1081	579256.94	2281654.81
1082	579256.52	2281654.49
1083	579256.26	2281654.02
1084	579256.21	2281653.48
1085	579256.38	2281652.97
1086	579256.75	2281652.57
1087	579257.26	2281652.36
1088	579257.80	2281652.37
1089	579258.28	2281652.60
1090	579258.63	2281653.02
1091	579258.79	2281653.53
1092	579258.72	2281654.07
1093	579258.44	2281654.53
1094	579257.99	2281654.84
1080	579257.47	2281654.95
Часть N 82		
1095	590410.92	2279895.33
1096	590410.41	2279895.19
1097	590409.97	2279894.88
1098	590409.71	2279894.40
1099	590409.66	2279893.86
1100	590409.84	2279893.35
1101	590410.21	2279892.96
1102	590410.71	2279892.74
1103	590411.25	2279892.75
1104	590411.74	2279892.99
1105	590412.09	2279893.40
1106	590412.24	2279893.91
1107	590412.17	2279894.45
1108	590411.89	2279894.92
1109	590411.46	2279895.22
1095	590410.92	2279895.33
Часть N 83		
1110	578883.95	2281470.20
1111	578883.42	2281470.06
1112	578883.00	2281469.75
1113	578882.74	2281469.27
1114	578882.69	2281468.73
1115	578882.86	2281468.22
1116	578883.23	2281467.83
1117	578883.73	2281467.61
1118	578884.27	2281467.62



1119	578884.76	2281467.86
1120	578885.11	2281468.27
1121	578885.27	2281468.78
1122	578885.20	2281469.32
1123	578884.92	2281469.79
1124	578884.47	2281470.09
1110	578883.95	2281470.20
Часть N 84		
1125	578702.30	2281380.60
1126	578701.77	2281380.46
1127	578701.35	2281380.14
1128	578701.09	2281379.67
1129	578701.04	2281379.13
1130	578701.21	2281378.62
1131	578701.58	2281378.23
1132	578702.08	2281378.01
1133	578702.62	2281378.02
1134	578703.11	2281378.26
1135	578703.46	2281378.67
1136	578703.62	2281379.18
1137	578703.55	2281379.72
1138	578703.27	2281380.19
1139	578702.82	2281380.49
1125	578702.30	2281380.60
Часть N 85		
1140	593902.69	2281897.94
1141	593902.16	2281897.81
1142	593901.74	2281897.48
1143	593901.48	2281897.02
1144	593901.43	2281896.48
1145	593901.60	2281895.97
1146	593901.97	2281895.57
1147	593902.48	2281895.36
1148	593903.02	2281895.37
1149	593903.51	2281895.60
1150	593903.86	2281896.02
1151	593904.01	2281896.53
1152	593903.94	2281897.07
1153	593903.66	2281897.52
1154	593903.22	2281897.83
1140	593902.69	2281897.94
Часть N 86		
1155	591284.38	2280047.89
1156	591283.85	2280047.76
1157	591283.43	2280047.44
1158	591283.17	2280046.96
1159	591283.12	2280046.42
1160	591283.29	2280045.92
1161	591283.66	2280045.52
1162	591284.16	2280045.30
1163	591284.70	2280045.32
1164	591285.19	2280045.56
1165	591285.54	2280045.96
1166	591285.70	2280046.48
1167	591285.63	2280047.02

1168	591285.35	2280047.48
1169	591284.90	2280047.78
1155	591284.38	2280047.89
Часть N 87		
1170	594012.60	2282015.20
1171	594012.09	2282015.07
1172	594011.65	2282014.74
1173	594011.39	2282014.27
1174	594011.34	2282013.73
1175	594011.52	2282013.23
1176	594011.89	2282012.82
1177	594012.39	2282012.61
1178	594012.93	2282012.63
1179	594013.42	2282012.86
1180	594013.77	2282013.27
1181	594013.92	2282013.79
1182	594013.85	2282014.32
1183	594013.57	2282014.78
1184	594013.14	2282015.09
1170	594012.60	2282015.20
Часть N 88		
1185	578541.40	2281301.66
1186	578540.88	2281301.52
1187	578540.44	2281301.20
1188	578540.18	2281300.73
1189	578540.14	2281300.19
1190	578540.32	2281299.68
1191	578540.69	2281299.29
1192	578541.18	2281299.07
1193	578541.72	2281299.08
1194	578542.21	2281299.32
1195	578542.57	2281299.73
1196	578542.72	2281300.24
1197	578542.64	2281300.78
1198	578542.36	2281301.25
1199	578541.93	2281301.55
1185	578541.40	2281301.66
Часть N 89		
1200	579865.45	2281720.69
1201	579864.93	2281720.55
1202	579864.50	2281720.22
1203	579864.24	2281719.76
1204	579864.19	2281719.22
1205	579864.37	2281718.71
1206	579864.73	2281718.31
1207	579865.24	2281718.10
1208	579865.78	2281718.11
1209	579866.26	2281718.34
1210	579866.61	2281718.76
1211	579866.77	2281719.27
1212	579866.70	2281719.81
1213	579866.42	2281720.27
1214	579865.98	2281720.58
1200	579865.45	2281720.69
Часть N 90		

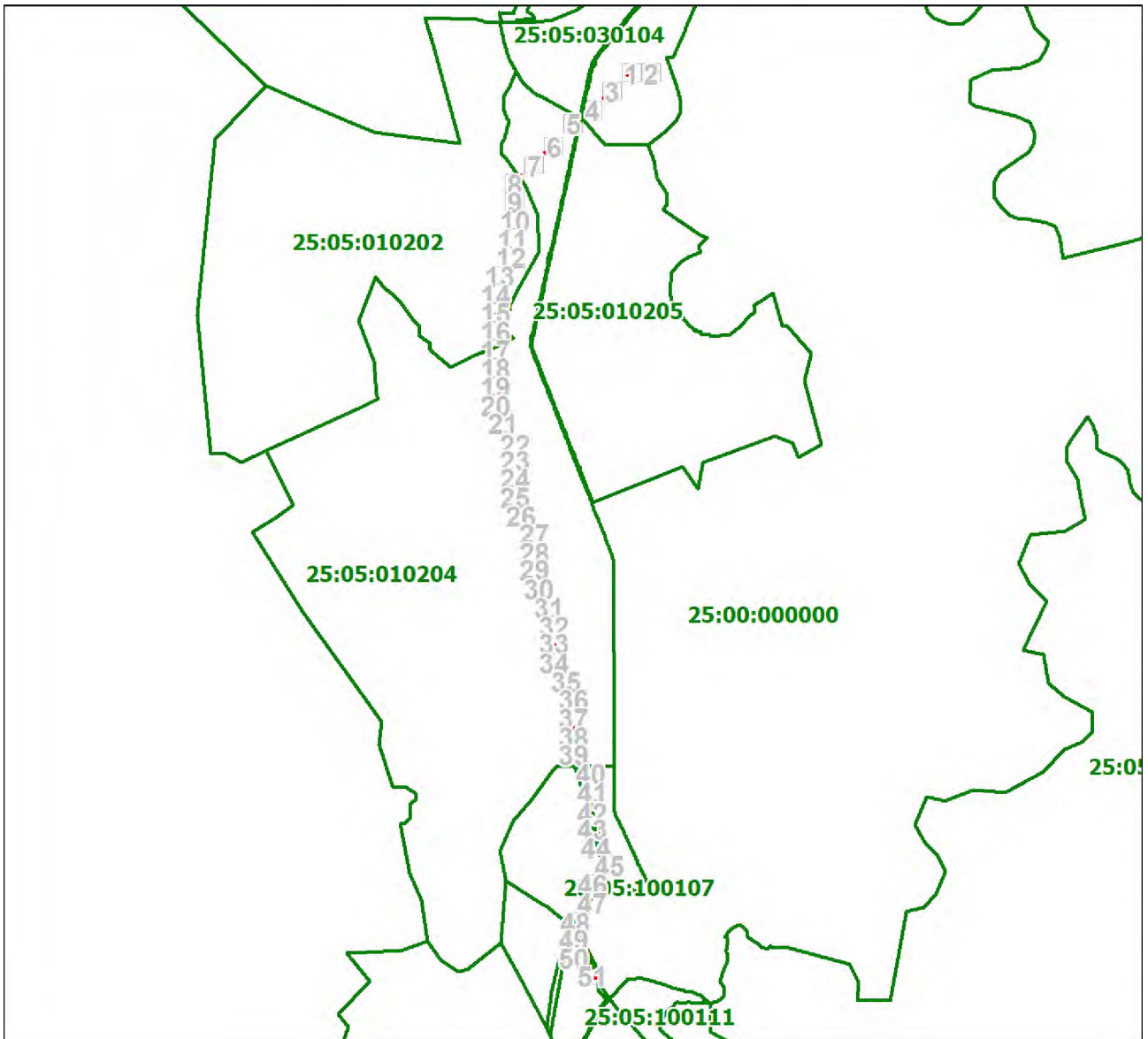
1215	590627.91	2279933.13
1216	590627.40	2279933.00
1217	590626.96	2279932.68
1218	590626.70	2279932.21
1219	590626.65	2279931.67
1220	590626.84	2279931.16
1221	590627.20	2279930.77
1222	590627.70	2279930.55
1223	590628.24	2279930.56
1224	590628.73	2279930.80
1225	590629.08	2279931.21
1226	590629.24	2279931.72
1227	590629.17	2279932.26
1228	590628.89	2279932.72
1229	590628.45	2279933.02
1215	590627.91	2279933.13
Часть N 91		
1230	590872.30	2279975.89
1231	590871.77	2279975.76
1232	590871.35	2279975.44
1233	590871.09	2279974.97
1234	590871.04	2279974.42
1235	590871.21	2279973.92
1236	590871.58	2279973.52
1237	590872.09	2279973.31
1238	590872.63	2279973.32
1239	590873.11	2279973.55
1240	590873.46	2279973.97
1241	590873.62	2279974.48
1242	590873.55	2279975.02
1243	590873.27	2279975.48
1244	590872.82	2279975.78
1230	590872.30	2279975.89
Часть N 92		
1245	593775.49	2281767.10
1246	593774.96	2281766.97
1247	593774.54	2281766.65
1248	593774.28	2281766.18
1249	593774.23	2281765.63
1250	593774.40	2281765.13
1251	593774.77	2281764.73
1252	593775.28	2281764.52
1253	593775.82	2281764.53
1254	593776.30	2281764.76
1255	593776.65	2281765.18
1256	593776.81	2281765.69
1257	593776.74	2281766.23
1258	593776.46	2281766.69
1259	593776.01	2281766.99
1245	593775.49	2281767.10
Часть N 93		
1260	579378.52	2281715.02
1261	579378.00	2281714.89
1262	579377.57	2281714.56
1263	579377.31	2281714.09

1264	579377.26	2281713.55
1265	579377.44	2281713.05
1266	579377.80	2281712.64
1267	579378.31	2281712.43
1268	579378.85	2281712.45
1269	579379.33	2281712.68
1270	579379.68	2281713.09
1271	579379.84	2281713.61
1272	579379.77	2281714.15
1273	579379.49	2281714.60
1274	579379.05	2281714.91
1260	579378.52	2281715.02
Часть N 94		
1275	588843.80	2279683.34
1276	588843.28	2279683.21
1277	588842.85	2279682.89
1278	588842.59	2279682.42
1279	588842.54	2279681.88
1280	588842.72	2279681.37
1281	588843.09	2279680.98
1282	588843.59	2279680.76
1283	588844.13	2279680.77
1284	588844.62	2279681.01
1285	588844.97	2279681.42
1286	588845.12	2279681.93
1287	588845.05	2279682.47
1288	588844.77	2279682.93
1289	588844.33	2279683.24
1275	588843.80	2279683.34
Часть N 95		
1290	594266.02	2282660.89
1291	594265.49	2282660.76
1292	594265.07	2282660.44
1293	594264.81	2282659.97
1294	594264.76	2282659.43
1295	594264.93	2282658.92
1296	594265.30	2282658.53
1297	594265.80	2282658.31
1298	594266.34	2282658.32
1299	594266.83	2282658.56
1300	594267.18	2282658.97
1301	594267.34	2282659.48
1302	594267.27	2282660.02
1303	594266.99	2282660.48
1304	594266.54	2282660.79
1290	594266.02	2282660.89
Часть N 96		
1305	579076.15	2281565.29
1306	579075.63	2281565.16
1307	579075.20	2281564.83
1308	579074.94	2281564.37
1309	579074.89	2281563.82
1310	579075.06	2281563.32
1311	579075.43	2281562.92
1312	579075.94	2281562.71

1313	579076.48	2281562.72
1314	579076.96	2281562.95
1315	579077.31	2281563.37
1316	579077.47	2281563.88
1317	579077.40	2281564.42
1318	579077.12	2281564.87
1319	579076.68	2281565.18
1305	579076.15	2281565.29
Часть N 97		
1320	580049.97	2281684.91
1321	580049.45	2281684.78
1322	580049.02	2281684.46
1323	580048.76	2281683.98
1324	580048.72	2281683.44
1325	580048.89	2281682.94
1326	580049.25	2281682.54
1327	580049.76	2281682.33
1328	580050.30	2281682.34
1329	580050.78	2281682.58
1330	580051.14	2281682.98
1331	580051.29	2281683.50
1332	580051.22	2281684.04
1333	580050.94	2281684.50
1334	580050.50	2281684.80
1320	580049.97	2281684.91
Часть N 98		
1335	591081.01	2280012.37
1336	591080.48	2280012.24
1337	591080.06	2280011.91
1338	591079.80	2280011.45
1339	591079.75	2280010.91
1340	591079.92	2280010.40
1341	591080.29	2280010.00
1342	591080.80	2280009.79
1343	591081.33	2280009.80
1344	591081.82	2280010.03
1345	591082.17	2280010.45
1346	591082.33	2280010.96
1347	591082.26	2280011.50
1348	591081.98	2280011.95
1349	591081.53	2280012.26
1335	591081.01	2280012.37
Часть N 99		
1350	579673.48	2281757.33
1351	579672.96	2281757.20
1352	579672.53	2281756.88
1353	579672.27	2281756.41
1354	579672.22	2281755.87
1355	579672.40	2281755.36
1356	579672.76	2281754.97
1357	579673.27	2281754.75
1358	579673.81	2281754.76
1359	579674.29	2281755.00
1360	579674.64	2281755.41
1361	579674.80	2281755.92

1362	579674.73	2281756.46
1363	579674.45	2281756.92
1364	579674.01	2281757.22
1350	579673.48	2281757.33

СХЕМА РАСПОЛОЖЕНИЯ ГРАНИЦ ПУБЛИЧНОГО СЕРВИТУТА  
объекта электросетевого хозяйства ВЛ-35кВ "Кировка-Шмаковка"



Масштаб 1: 123443

Условные обозначения:

- - границы публичного сервитута
- - границы земельных участков, сведения о которых содержатся в ЕГРН; границы кадастровых кварталов
- 2 - обозначение характерной точки границы публичного сервитута
- 11 - надписи кадастрового номера земельного участка
- 25:28:010009 - кадастровый номер кадастрового квартал

План границ объекта

Выносной лист № 1



Масштаб 1:2000

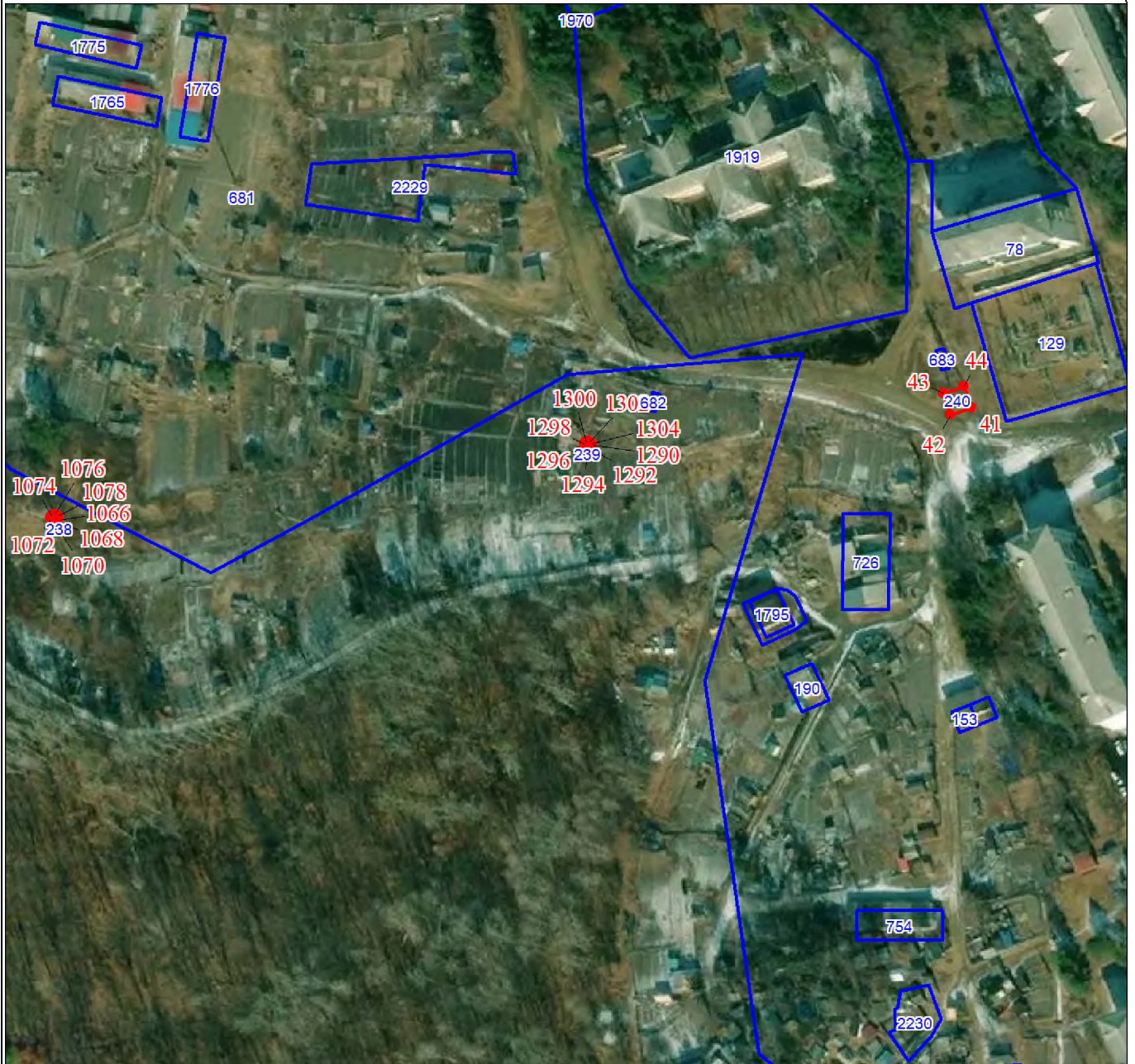
Используемые условные знаки и обозначения:

Условные обозначения представлены на листе 1



План границ объекта

Выносной лист № 2



Масштаб 1:2000

Используемые условные знаки и обозначения:

Условные обозначения представлены на листе 1



Масштаб 1:2000

Используемые условные знаки и обозначения:

Условные обозначения представлены на листе 1



Масштаб 1:2000

Используемые условные знаки и обозначения:

Условные обозначения представлены на листе 1

План границ объекта

Выносной лист № 5



Масштаб 1:2000

Используемые условные знаки и обозначения:

Условные обозначения представлены на листе 1

План границ объекта

Выносной лист № 6



Масштаб 1: 2000

Используемые условные знаки и обозначения:

Условные обозначения представлены на листе 1



Масштаб 1: 2000

Используемые условные знаки и обозначения:

Условные обозначения представлены на листе 1

План границ объекта

Выносной лист № 8



Масштаб 1: 2000

Используемые условные знаки и обозначения:

Условные обозначения представлены на листе 1



Масштаб 1: 2000

Используемые условные знаки и обозначения:

Условные обозначения представлены на листе 1



План границ объекта

Выносной лист № 10



Масштаб 1: 2000

Используемые условные знаки и обозначения:

Условные обозначения представлены на листе 1



Масштаб 1: 2000

Используемые условные знаки и обозначения:

Условные обозначения представлены на листе 1



Масштаб 1: 2000

Используемые условные знаки и обозначения:

Условные обозначения представлены на листе 1



Масштаб 1: 2000

Используемые условные знаки и обозначения:

Условные обозначения представлены на листе 1



Масштаб 1: 2000

Используемые условные знаки и обозначения:

Условные обозначения представлены на листе 1



Масштаб 1: 2000

Используемые условные знаки и обозначения:

Условные обозначения представлены на листе 1



Масштаб 1: 2000

Используемые условные знаки и обозначения:

Условные обозначения представлены на листе 1



Масштаб 1: 2000

Используемые условные знаки и обозначения:

Условные обозначения представлены на листе 1





Масштаб 1: 2000

Используемые условные знаки и обозначения:

Условные обозначения представлены на листе 1

План границ объекта

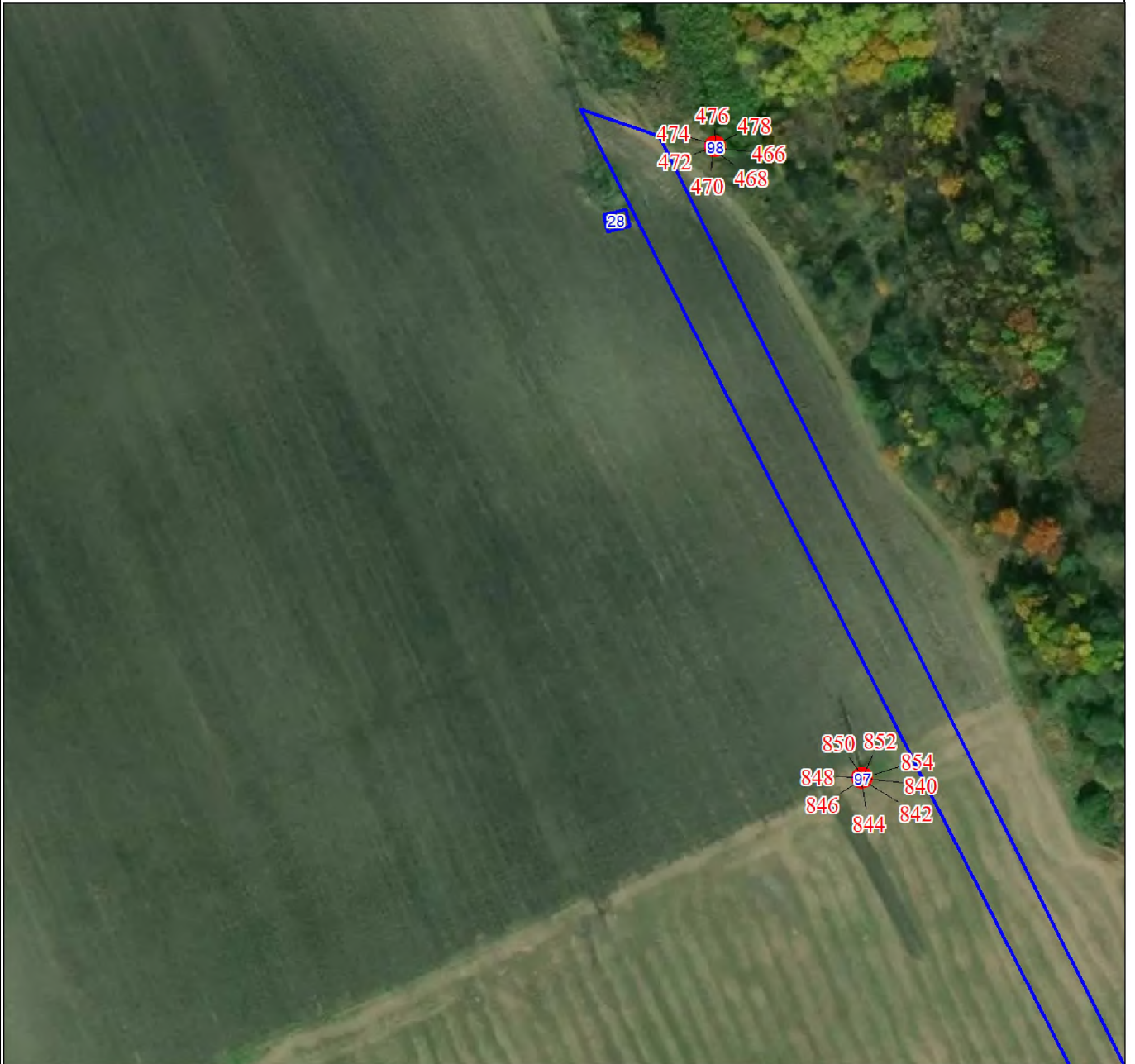
Выносной лист № 19



Масштаб 1: 2000

Используемые условные знаки и обозначения:

Условные обозначения представлены на листе 1



Масштаб 1: 2000

Используемые условные знаки и обозначения:

Условные обозначения представлены на листе 1



Масштаб 1: 2000

Используемые условные знаки и обозначения:

Условные обозначения представлены на листе 1



Масштаб 1: 2000

Используемые условные знаки и обозначения:

Условные обозначения представлены на листе 1

План границ объекта

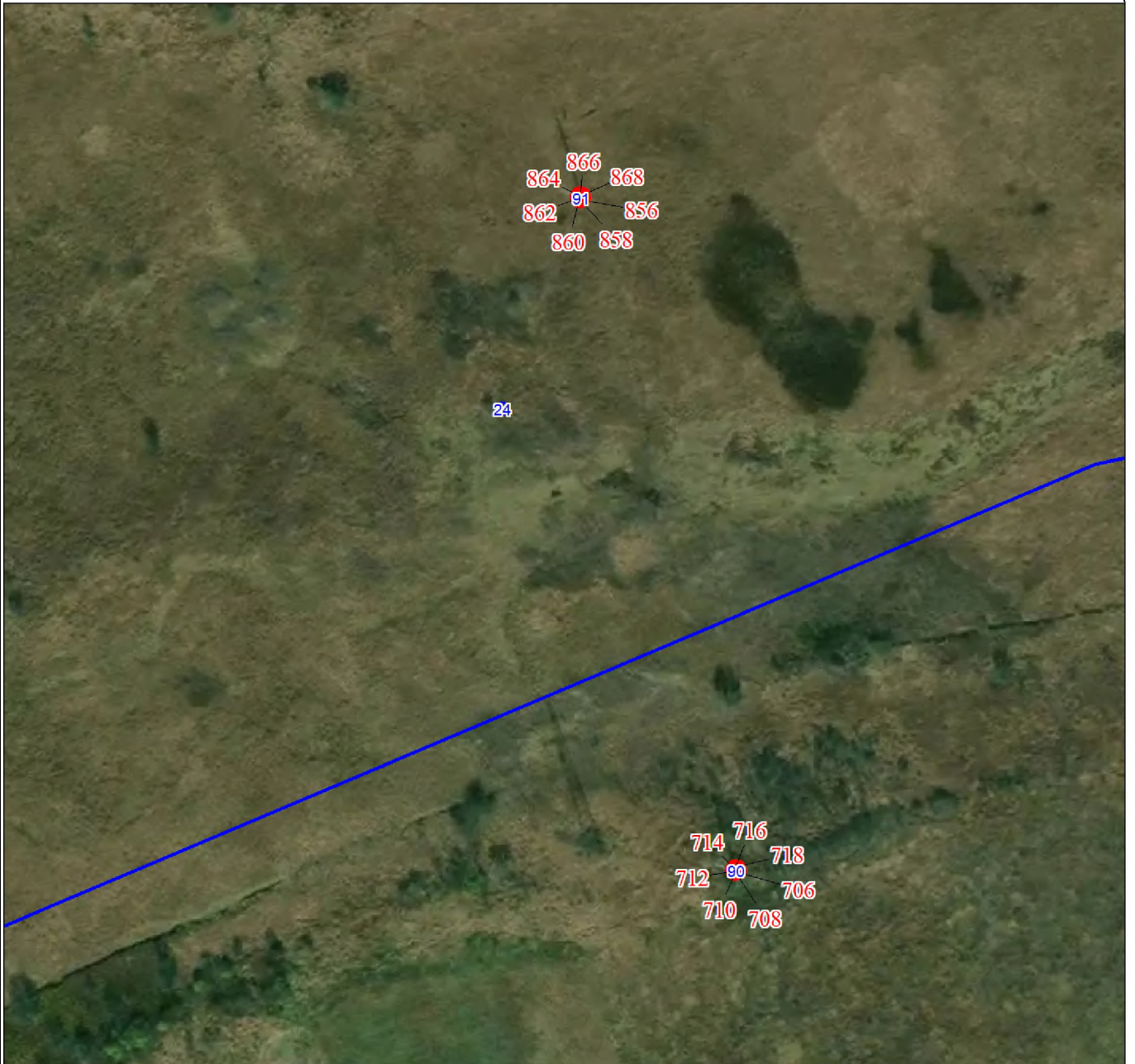
Выносной лист № 23



Масштаб 1: 2000

Используемые условные знаки и обозначения:

Условные обозначения представлены на листе 1



Масштаб 1: 2000

Используемые условные знаки и обозначения:

Условные обозначения представлены на листе 1



Масштаб 1: 2000

Используемые условные знаки и обозначения:

Условные обозначения представлены на листе 1





Масштаб 1: 2000

Используемые условные знаки и обозначения:

Условные обозначения представлены на листе 1



Масштаб 1: 2000

Используемые условные знаки и обозначения:

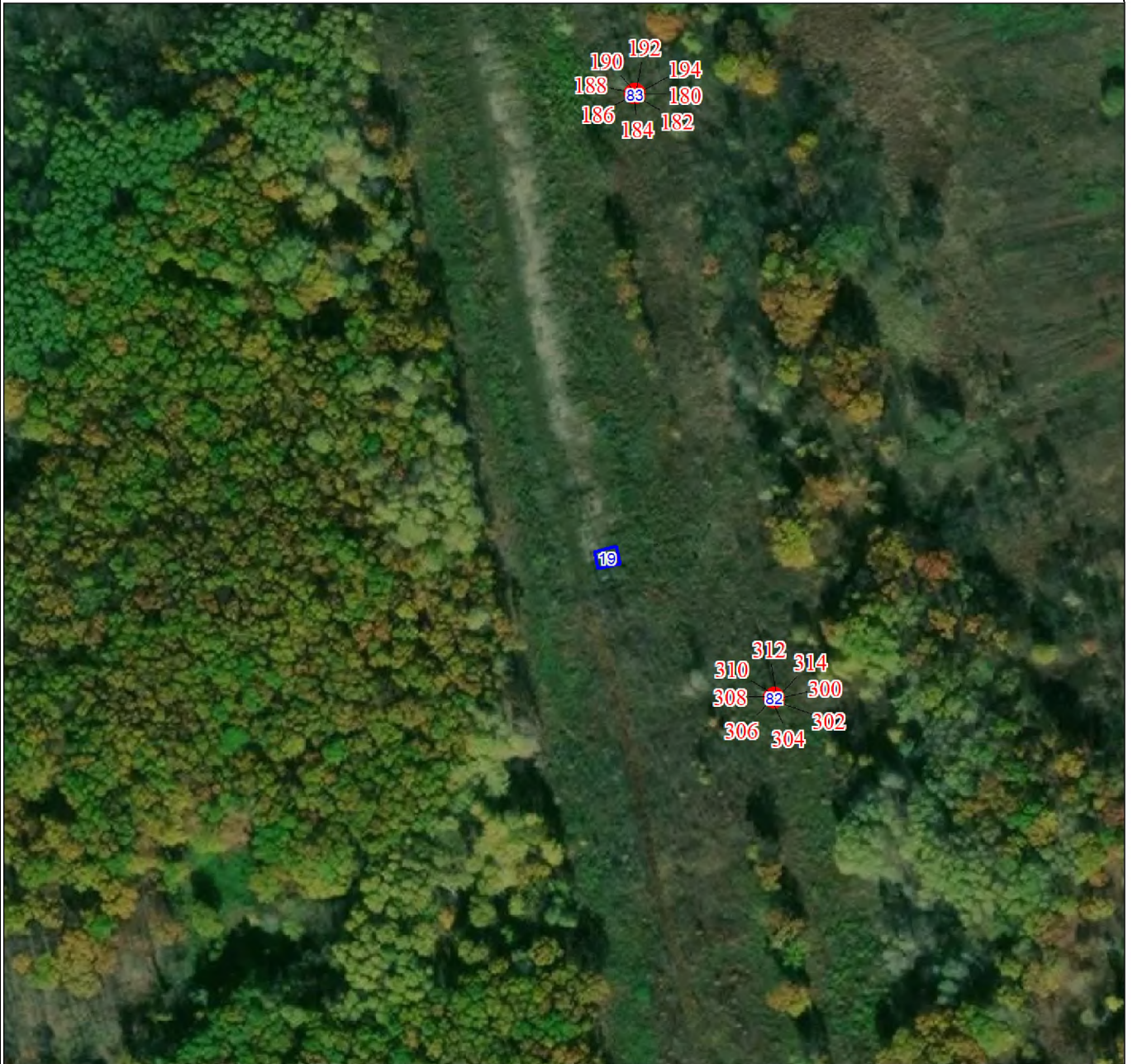
Условные обозначения представлены на листе 1



Масштаб 1: 2000

Используемые условные знаки и обозначения:

Условные обозначения представлены на листе 1



Масштаб 1: 2000

Используемые условные знаки и обозначения:

Условные обозначения представлены на листе 1



Масштаб 1: 2000

Используемые условные знаки и обозначения:

Условные обозначения представлены на листе 1



Масштаб 1: 2000

Используемые условные знаки и обозначения:

Условные обозначения представлены на листе 1



Масштаб 1: 2000

Используемые условные знаки и обозначения:

Условные обозначения представлены на листе 1

План границ объекта

Выносной лист № 33



Масштаб 1: 2000

Используемые условные знаки и обозначения:

Условные обозначения представлены на листе 1





Масштаб 1: 2000

Используемые условные знаки и обозначения:

Условные обозначения представлены на листе 1



Масштаб 1: 2000

Используемые условные знаки и обозначения:

Условные обозначения представлены на листе 1



Масштаб 1: 2000

Используемые условные знаки и обозначения:

Условные обозначения представлены на листе 1



Масштаб 1: 2000

Используемые условные знаки и обозначения:

Условные обозначения представлены на листе 1

План границ объекта

Выносной лист № 38



Масштаб 1: 2000

Используемые условные знаки и обозначения:

Условные обозначения представлены на листе 1



Масштаб 1: 2000

Используемые условные знаки и обозначения:

Условные обозначения представлены на листе 1



Масштаб 1: 2000

Используемые условные знаки и обозначения:

Условные обозначения представлены на листе 1



Масштаб 1: 2000

Используемые условные знаки и обозначения:

Условные обозначения представлены на листе 1





Масштаб 1: 2000

Используемые условные знаки и обозначения:

Условные обозначения представлены на листе 1

План границ объекта

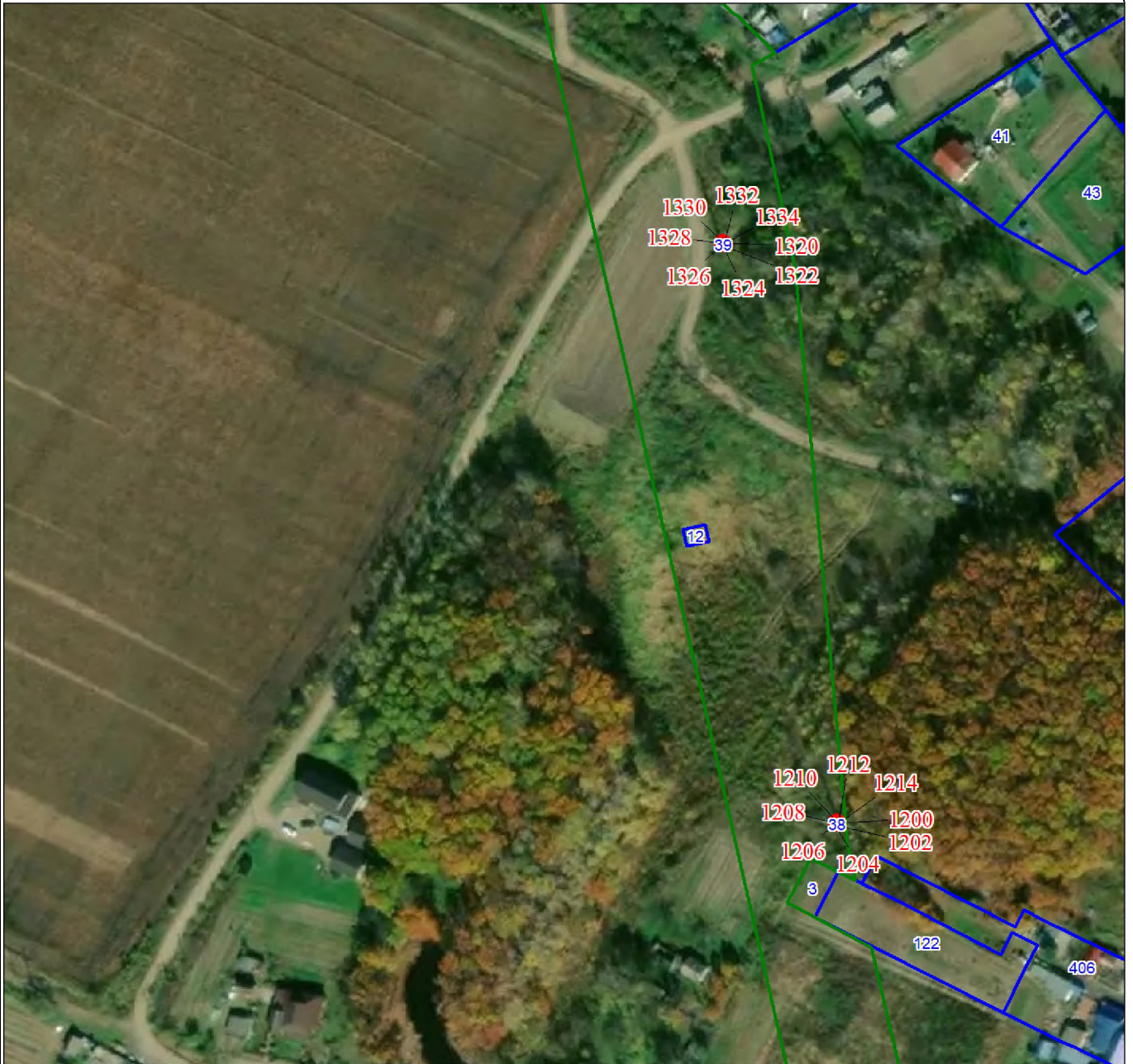
Выносной лист № 43



Масштаб 1: 2000

Используемые условные знаки и обозначения:

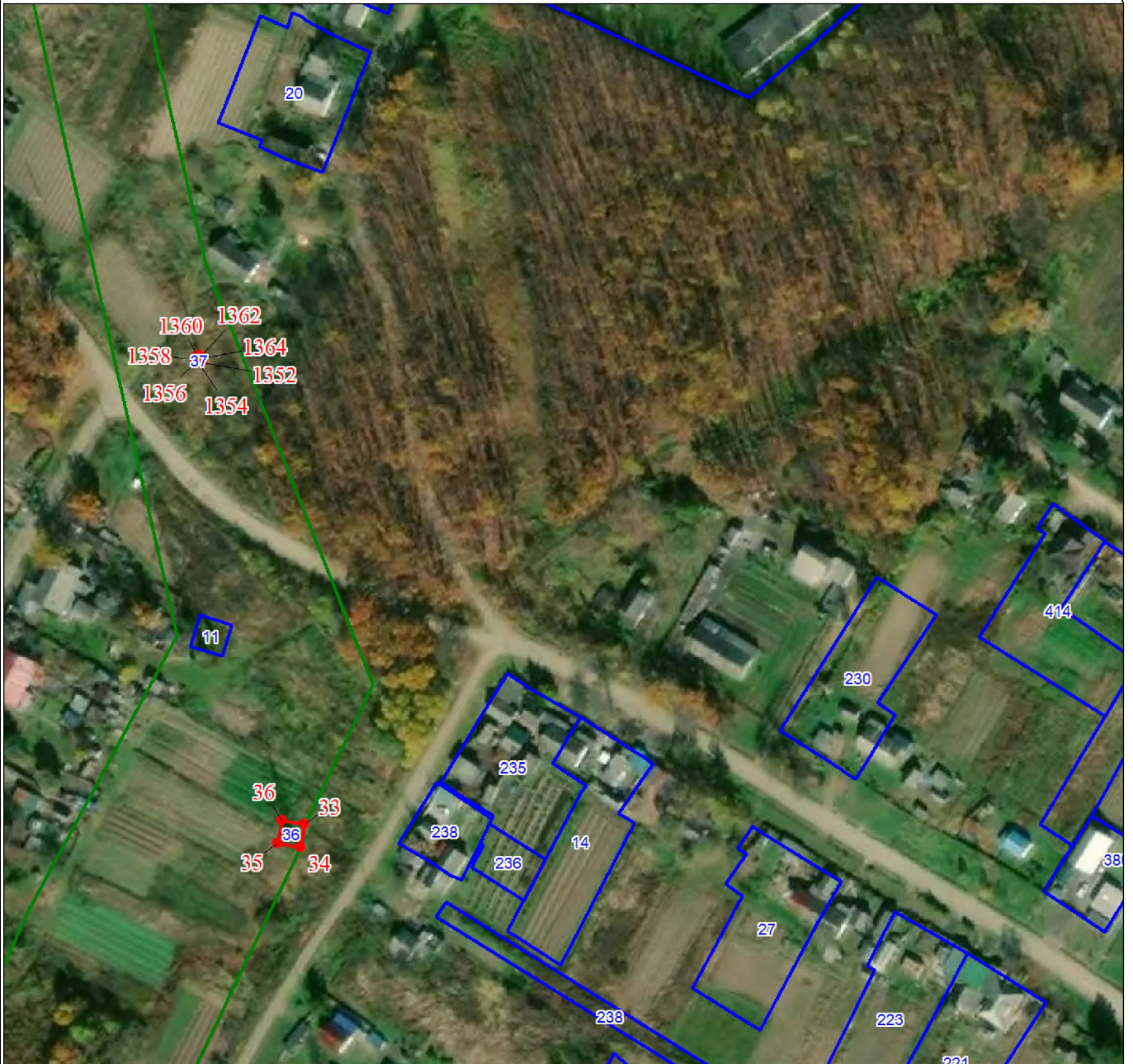
Условные обозначения представлены на листе 1



Масштаб 1: 2000

Используемые условные знаки и обозначения:

Условные обозначения представлены на листе 1



Масштаб 1: 2000

Используемые условные знаки и обозначения:

Условные обозначения представлены на листе 1

План границ объекта

Выносной лист № 46



Масштаб 1: 2000

Используемые условные знаки и обозначения:

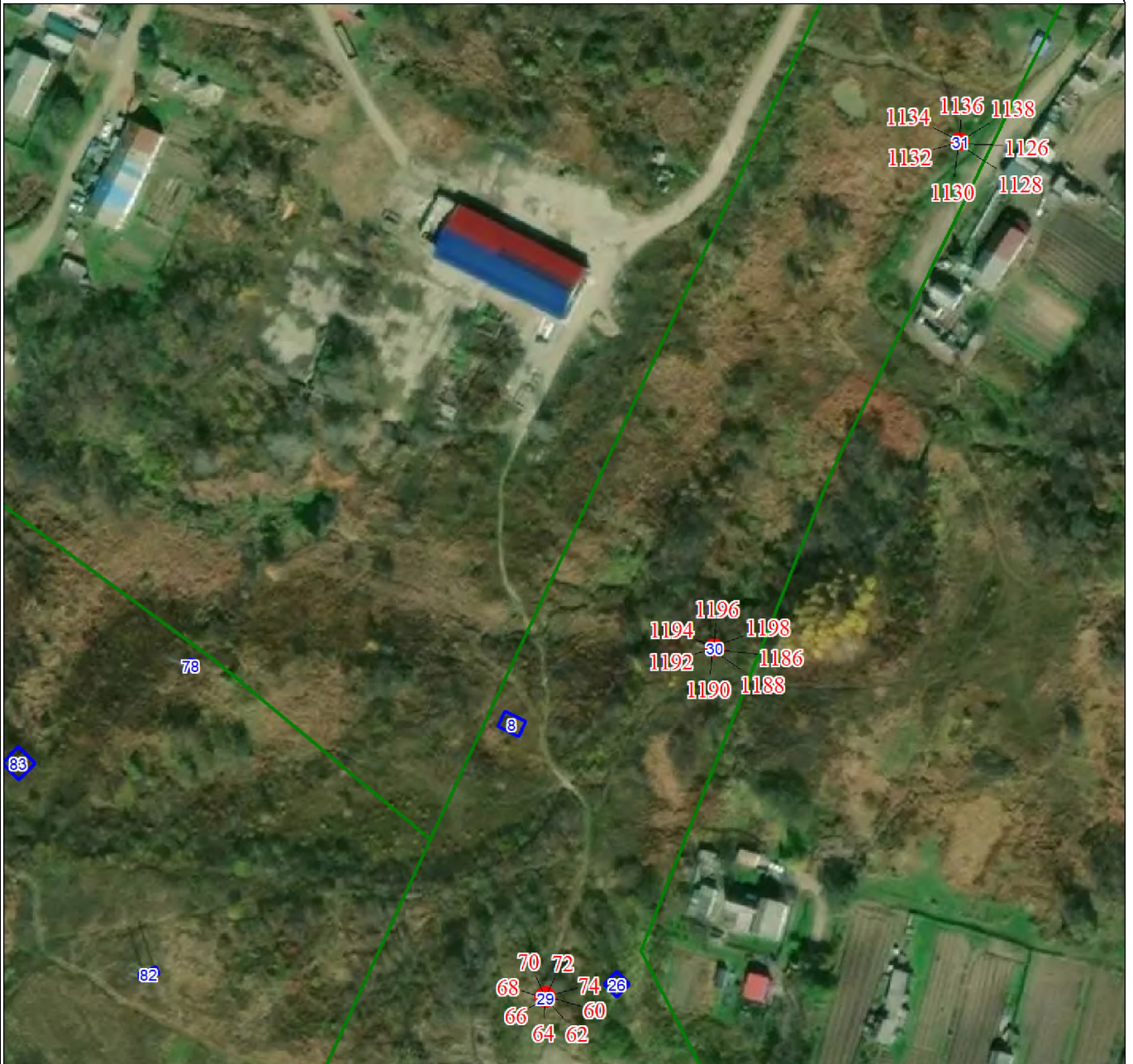
Условные обозначения представлены на листе 1



Масштаб 1: 2000

Используемые условные знаки и обозначения:

Условные обозначения представлены на листе 1



Масштаб 1: 2000

Используемые условные знаки и обозначения:

Условные обозначения представлены на листе 1

План границ объекта

Выносной лист № 49



Масштаб 1: 2000

Используемые условные знаки и обозначения:

Условные обозначения представлены на листе 1



План границ объекта

Выносной лист № 50



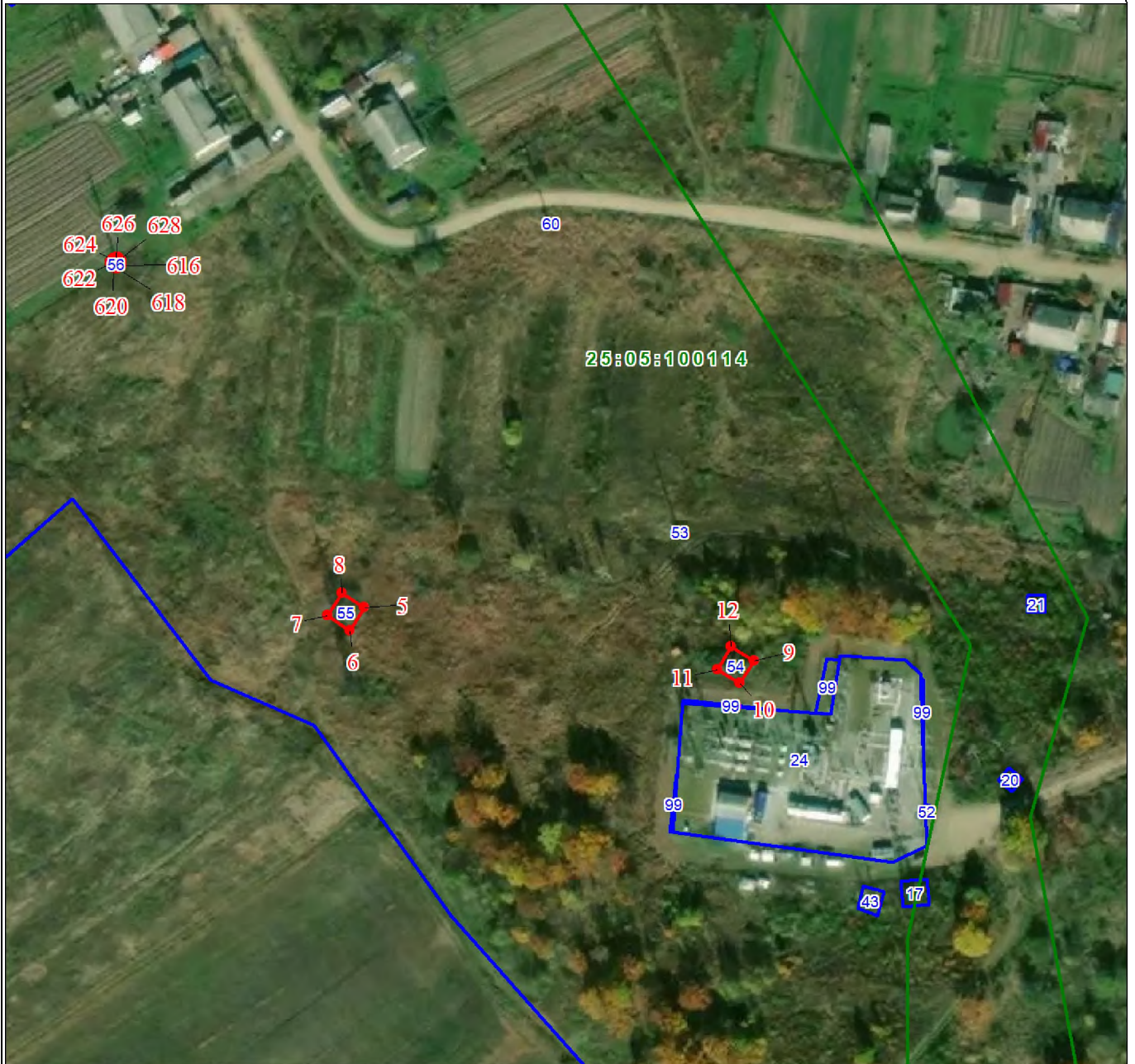
Масштаб 1: 2000

Используемые условные знаки и обозначения:

Условные обозначения представлены на листе 1

План границ объекта

Выносной лист № 51



Масштаб 1: 2000

Используемые условные знаки и обозначения:

Условные обозначения представлены на листе 1