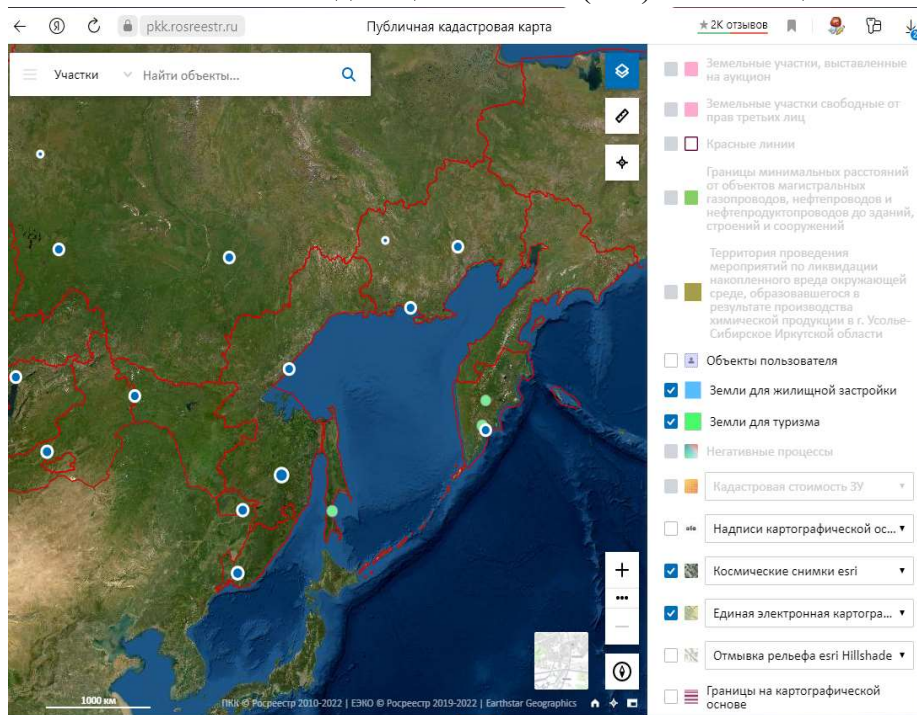


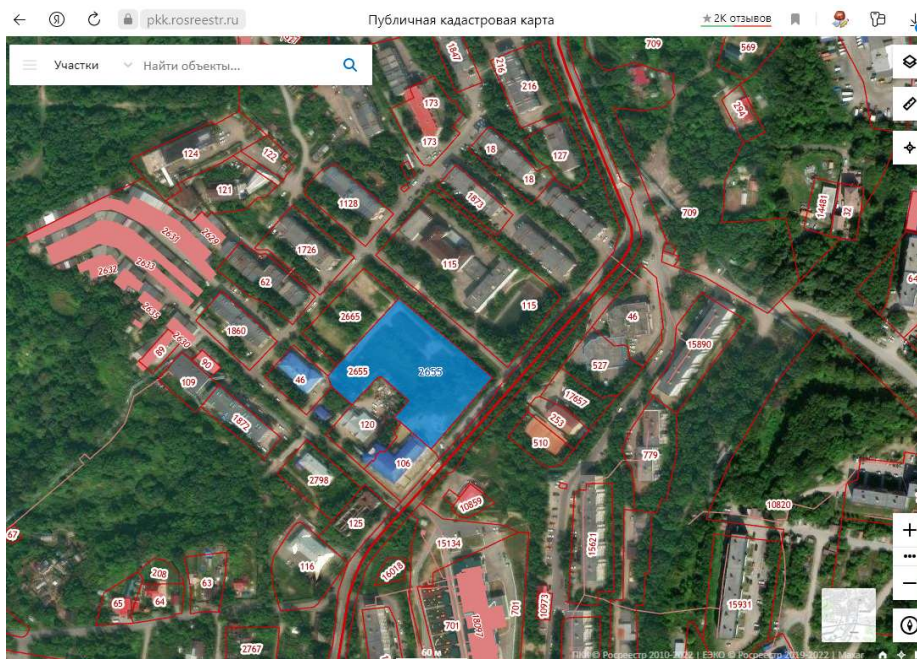
Инструкция по поиску на публичной кадастровой карте (далее – ПКК) земельных участков и территорий, имеющих потенциал вовлечения в оборот для жилищного строительства и возможных для вовлечения в туристическую деятельность, и подаче обращений в отношении них (далее – Участок)

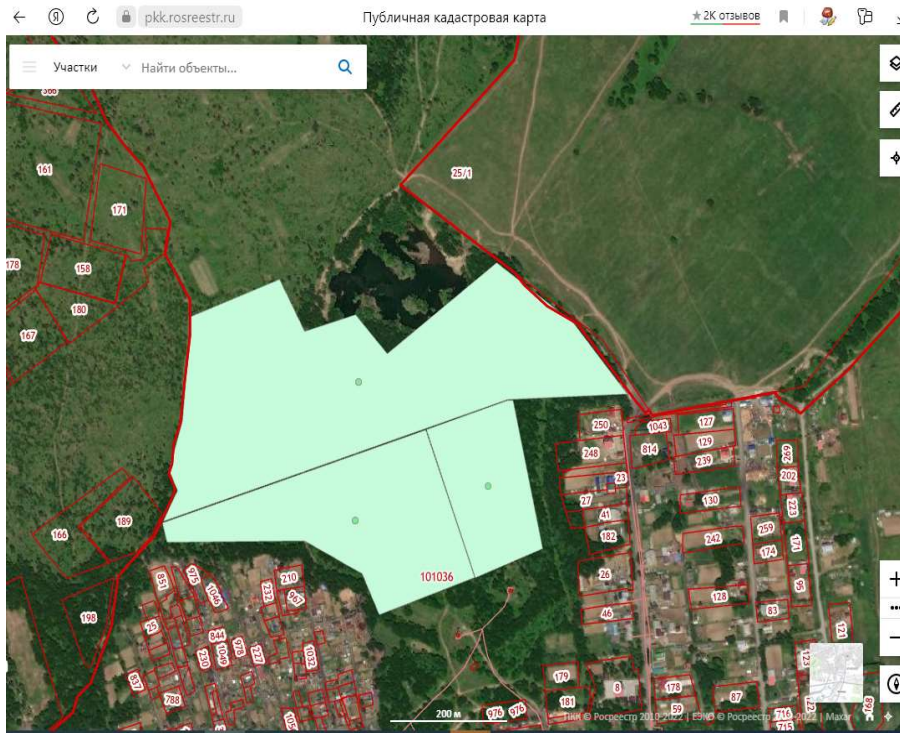
В целях поиска на публичной кадастровой карте Участков необходимо выполнить следующую последовательность действий:

- 1) в меню ПКК необходимо выбрать пункт «Слои» и в этом пункте выбрать (установить признак) на слое «Земля для застройки» и (или) «Земля для туризма». При этом на ПКК появится индикация синего и (или) зеленого цвета соответственно:

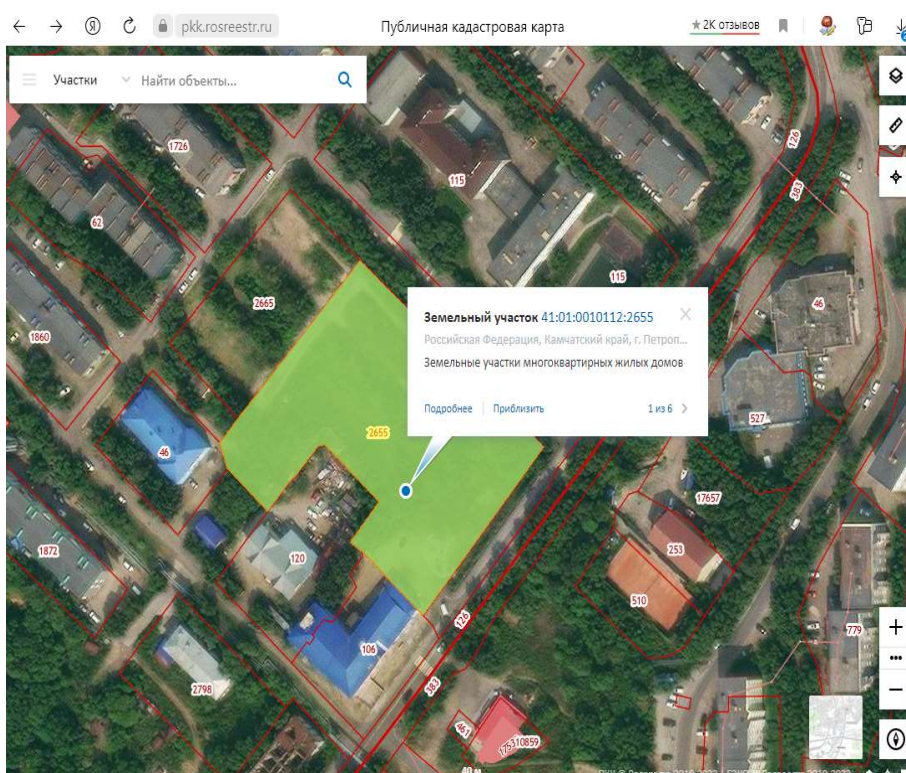


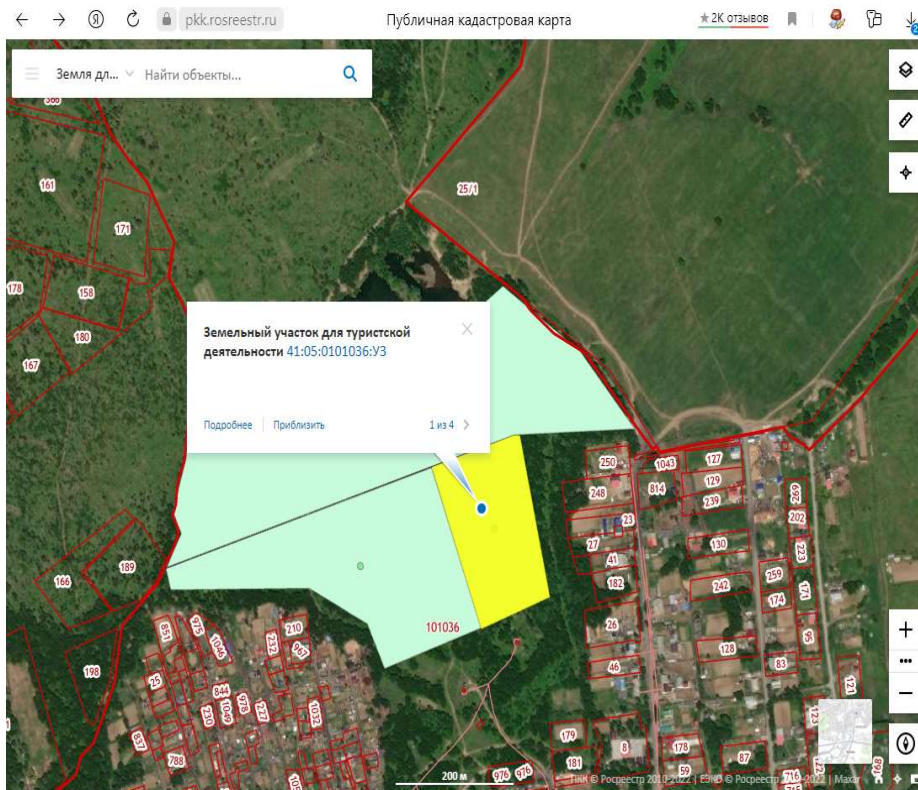
- 2) на ПКК необходимо выбрать регион, в котором находится заинтересованный Участок, и приблизить кнопками «+» «-» территорию, обозначенную индикацией соответствующего цвета:



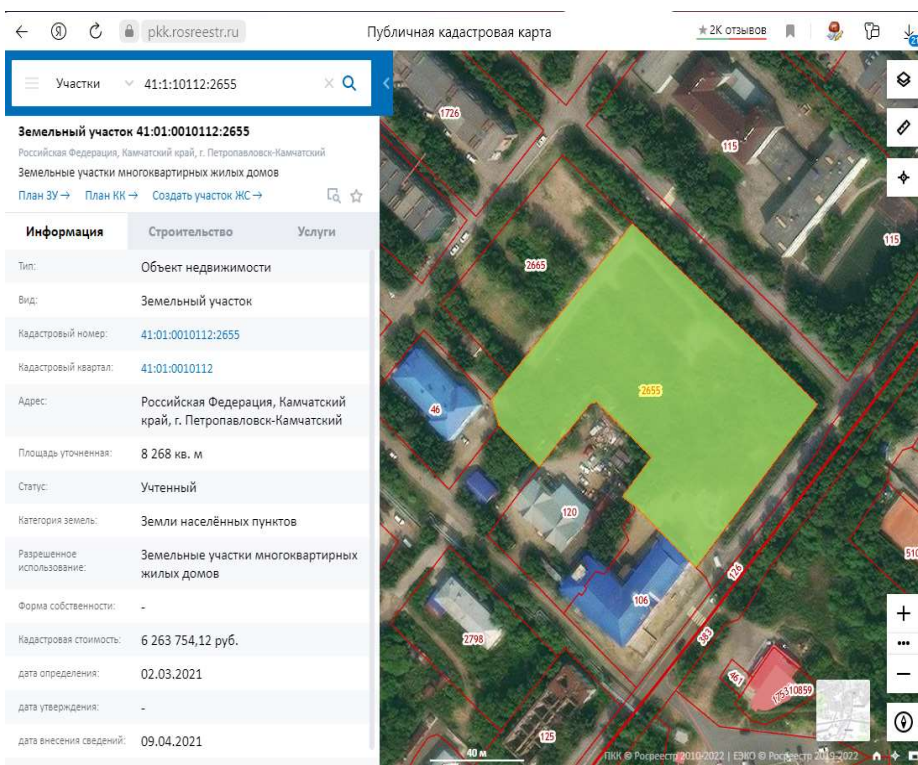


3) для просмотра характеристик выбранного Участка необходимо навести курсор на Участок:





4) нажать на кнопку «Подробнее», содержащую гиперссылку, появится окно с информацией об Участке. Во вкладке «Информация» содержатся общие сведения об Участке:



pkk.rosreestr.ru Публичная кадастровая карта ★ 2К отзывов

Земля дл... 41:5:101036:У3

Территория ЭдТ 41:05:0101036:У3
 Камчатский край, Елизовский район, Раздольненское сельское поселение, п. Раздольный

[Подать обращение →](#)

Информация	Туризм	Услуги
Тип:	Объект недвижимости	
Вид:	Земельный участок	
Кадастровый номер:	41:05:0101036:У3	
Кадастровый квартал:	41:05:0101036	
Адрес:	Камчатский край, Елизовский район, Раздольненское сельское поселение, п. Раздольный	
Площади:	-	
Статус:	-	
Категория земель:	-	
Разрешенное использование:	-	
по документу:	-	
Форма собственности:	-	
Кадастровая стоимость:	-	
дата определения:	-	

5) во вкладках «Строительство» и «Туризм» содержатся сведения об Участке в части возможности вовлечения в оборот в целях жилищного строительства и вовлечения в туристическую деятельность:

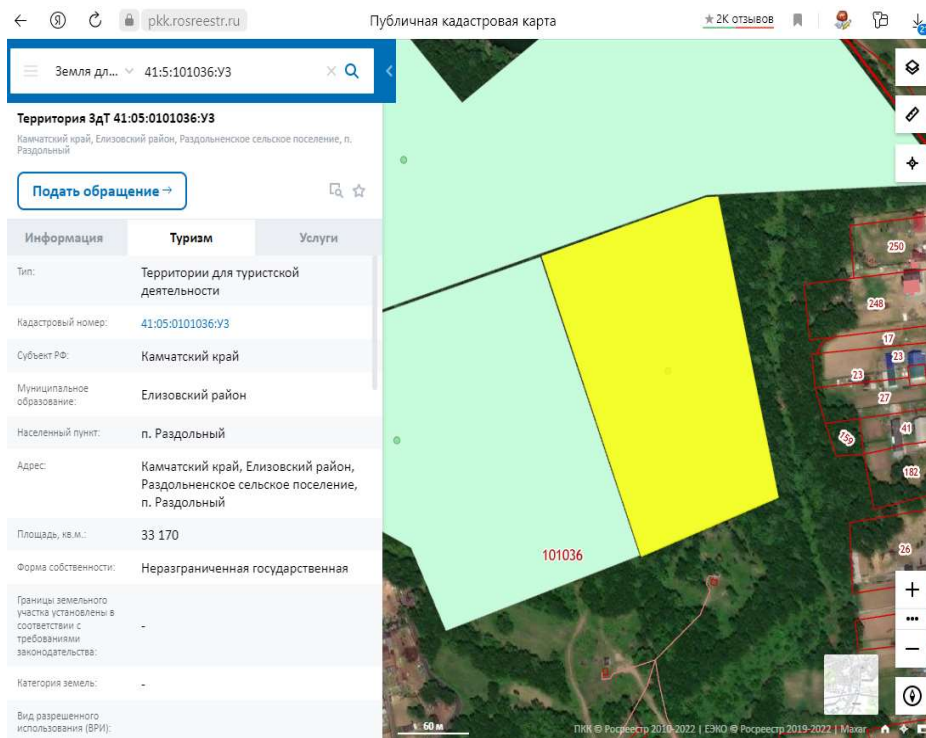
pkk.rosreestr.ru Публичная кадастровая карта ★ 2К отзывов

Участки 41:1:10112:2655

Земельный участок 41:01:0010112:2655
 Российская Федерация, Камчатский край, г. Петропавловск-Камчатский
 Земельные участки многоквартирных жилых домов

[Подать обращение →](#)

Информация	Строительство	Услуги
Субъект РФ:	Камчатский край	
Муниципальное образование:	Петропавловск-камчатский	
Населенный пункт:	Петропавловск-камчатский	
Улица, дом:	-	
Площадь, кв. м.:	8 268	
Наличие границ:	Отображены границы на ПКК	
Категория земель:	Земли населённых пунктов	
Форма собственности:	Государственная не разграничена	
Разрешенное использование:	-	
по документу:	Земельные участки многоквартирных жилых домов	
Потенциал использования:	Строительство многоквартирного дома	
Объекты капитального строительства:	Отсутствуют объекты капитального строительства	
Инженерные сети:	Имеется в наличии инженерные сети	



б) при нажатии кнопки «Подать обращение» возможно заполнить форму и направить обращение по оформлению Участка в пользование в орган исполнительной власти соответствующего субъекта Российской Федерации:

